

# МОНІТОРИНГ ОПИТУВАННЯ БАТЬКІВ 2023-2024Н.Р.



Світлана РЕУС





## Учасники опитування

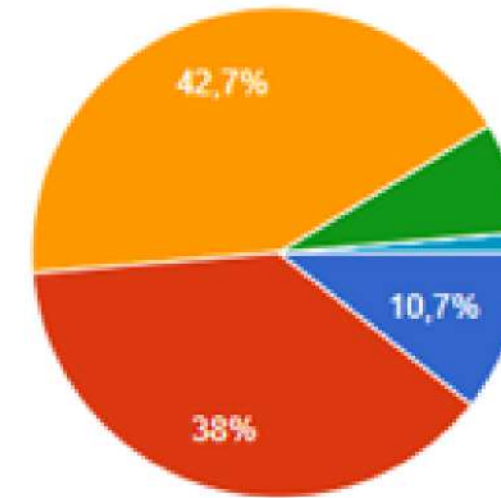
150 респондентів, що становить 50% загальної чисельності батьків здобувачів освіти I та II року навчання



На запитання «У якому настрої Ваша дитина, як правило, йде до коледжу?» 73 опитані батьки, що становить 48,7% кількості опитаних респондентів стверджують, що їх діти ідуть до коледжу з гарним настроєм і здебільшого охоче; 42,7% опитаних респондентів вказують, що їх діти не проявляють особливих емоцій при відвідуванні МФК; натомість 13 батьків, що складає 8,6% загальної кількості опитаних батьків здобувачів освіти, висловлюють думку про те, що у дітей буває пригнічений настрій або інші причини не відвідувати навчальний заклад

1. У якому настрої Ваша дитина, як правило, йде до коледжу:  
150 відповідей

 Копіювати  
02



- піднесеному, з радістю
- здебільшого охоче
- не проявляє особливих емоцій
- здебільшого неохоче
- пригніченому
- відмовляється йти до коледжу

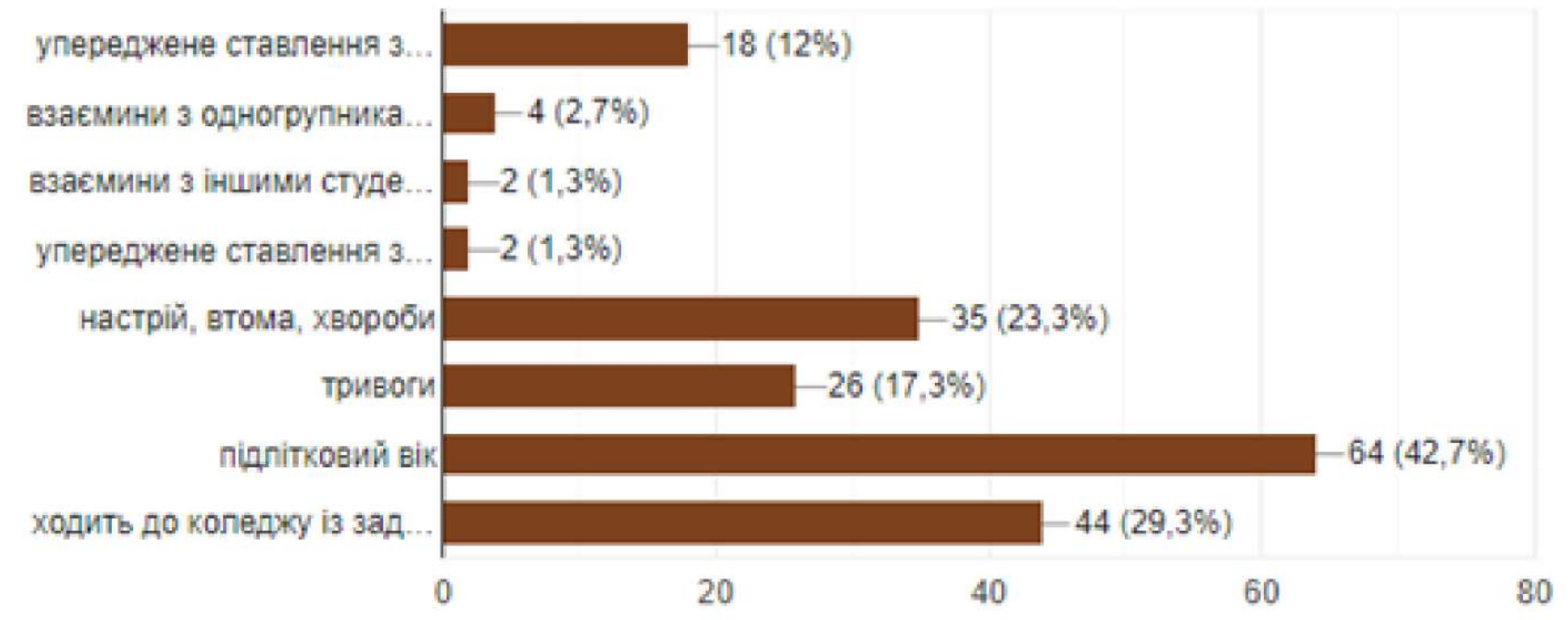




## 2. З чим Ви пов'язуєте небажання дитини йти до коледжу?

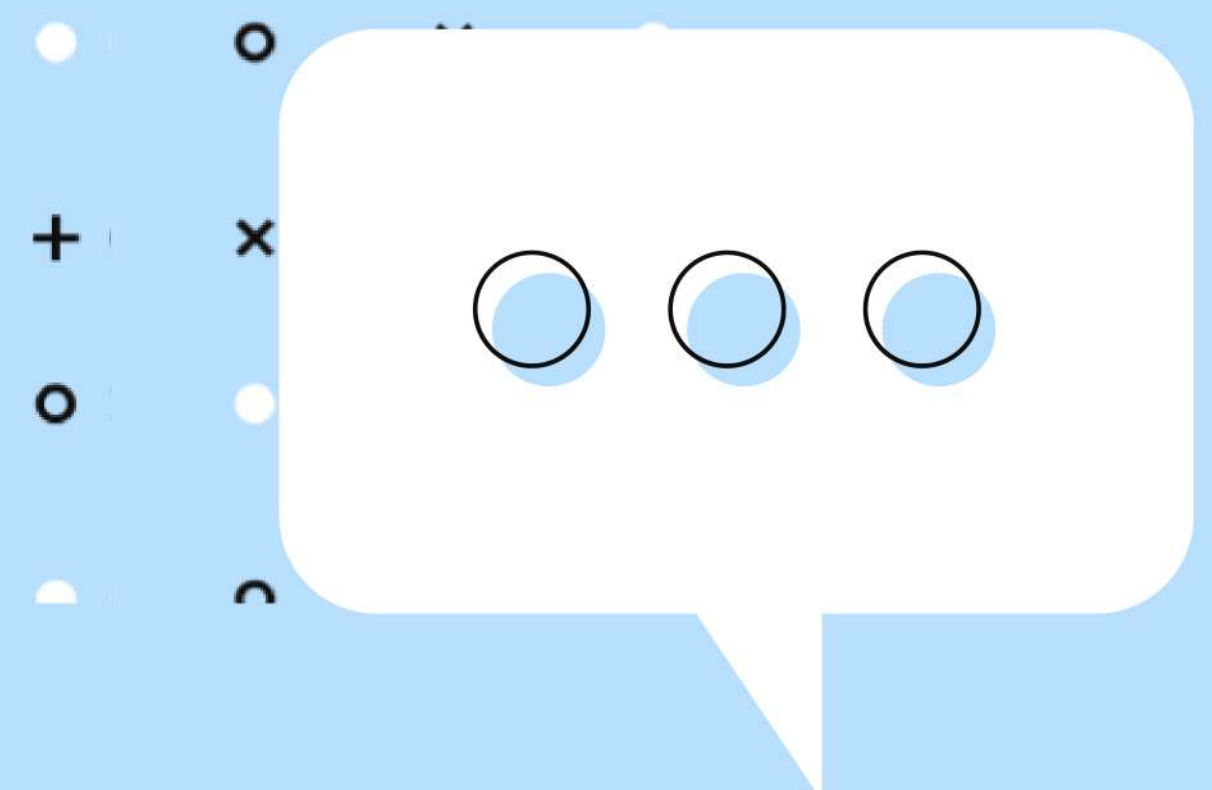
Копіювати

150 відповідей

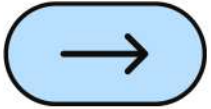


**29,3% опитаних респондентів стверджують, що їх діти мають бажання навчатися у МФК.**

**Серед причин небажання ходити до коледжу називають тривоги, підлітковий вік, настрій, втому і хвороби**



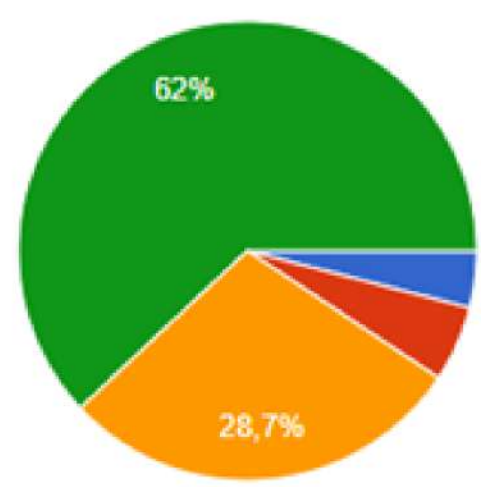




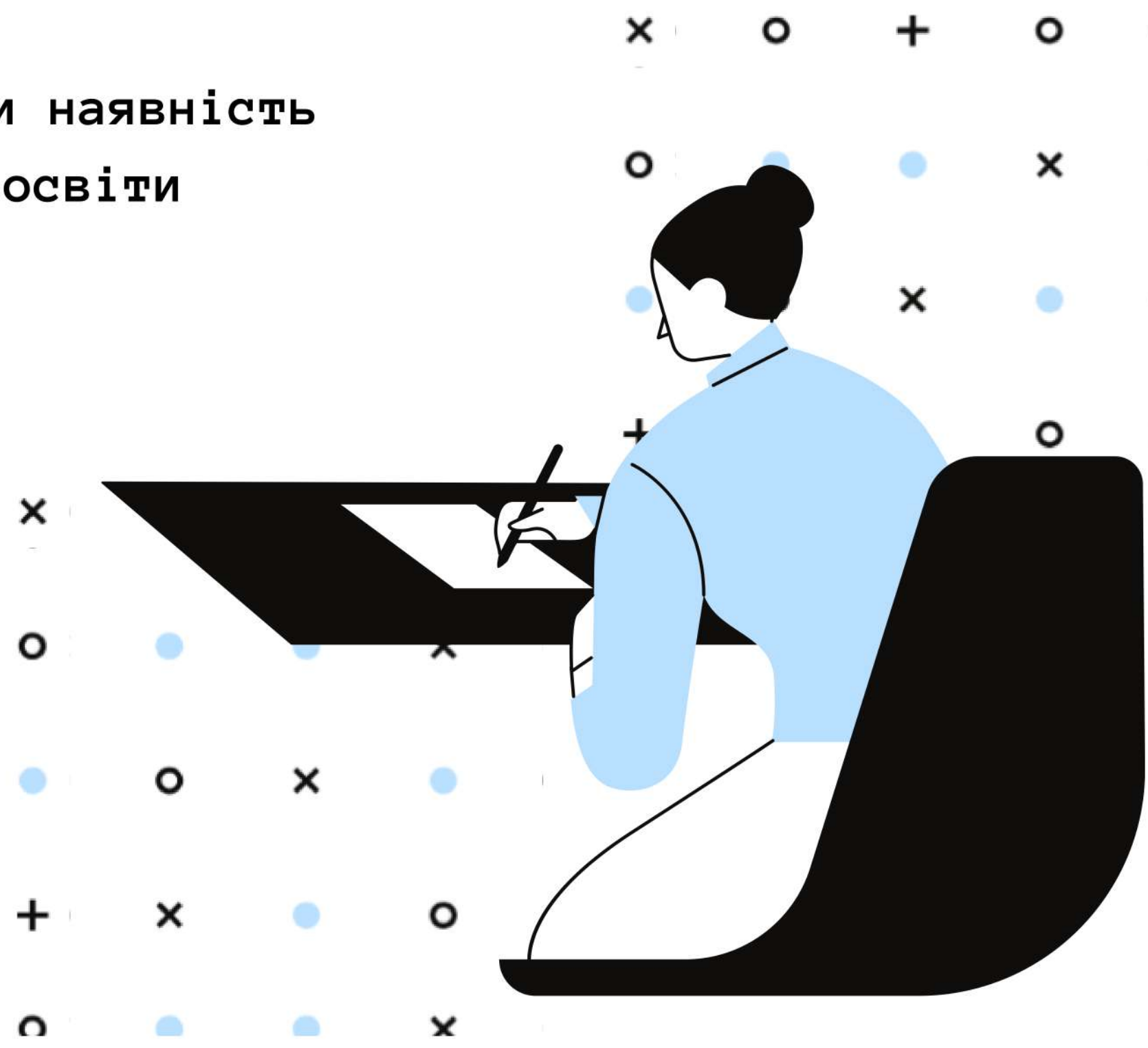
136 батьків, а саме 90,7% опитаних респондентів стверджують, що у їх дітей не було проблем з адаптацією у навчальному закладі, натомість 9,3% батьків підтвердили наявність проблем з адаптацією у здобувачів освіти

3. У Вашій дитини виникли проблеми з адаптацією у закладі освіти?  
150 відповідей

Копіювати



- так
- переважно так
- іноді
- ні, ніколи



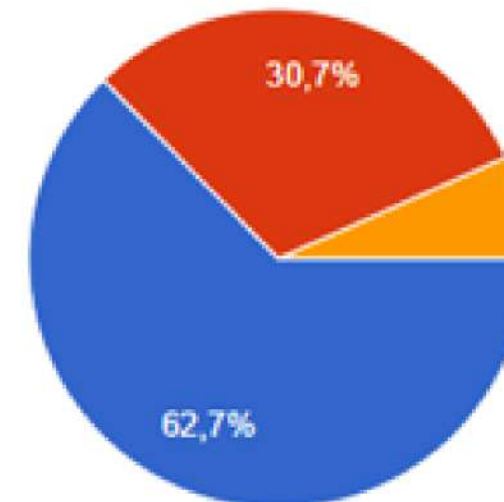
08 140 учасників опитування, що складає 93,4% опитаних респондентів стверджують, що їм вдається поспілкуватися з керівництвом коледжу та досягти взаєморозуміння, а частка тих, кому не вдається це зробити становить 6,6%



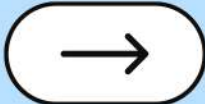
4. Вам завжди вдається поспілкуватися з керівництвом закладу освіти і досягти взаєморозуміння?

[Копіювати](#)

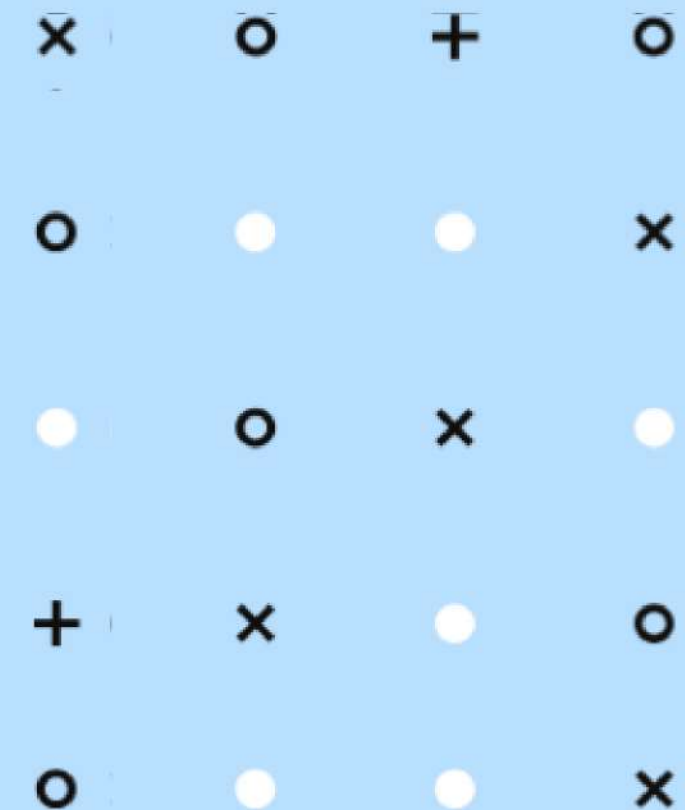
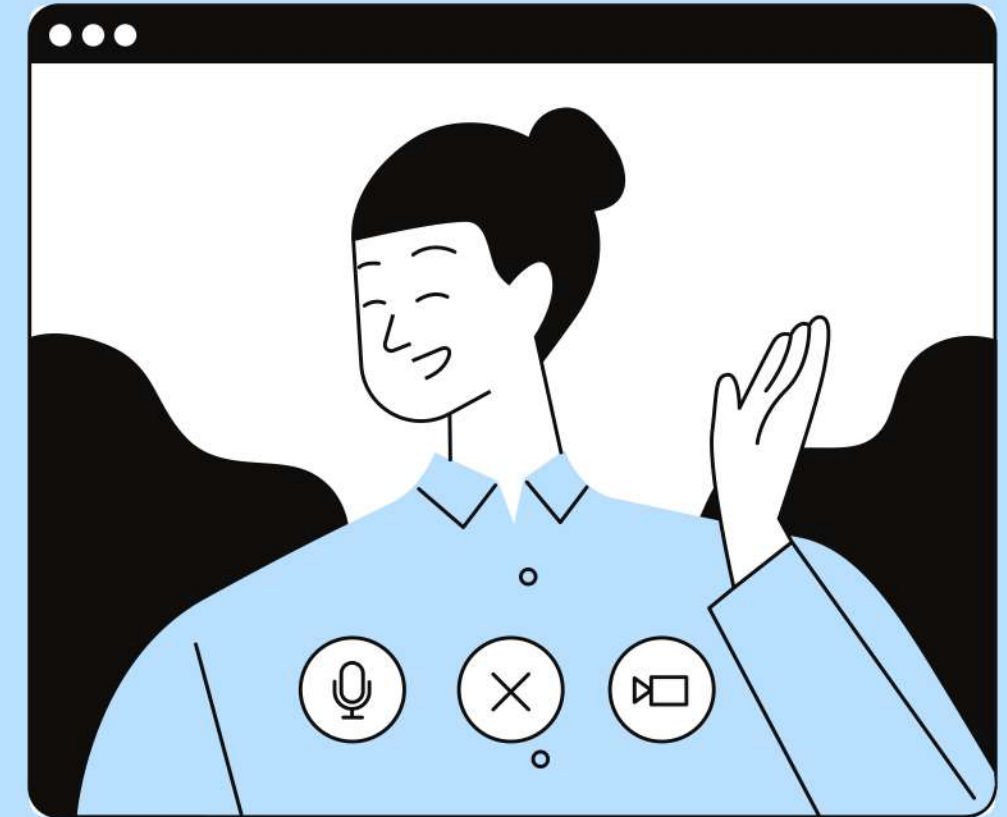
150 відповідей



● так  
● переважно так  
● іноді  
● ні, ніколи



92,0% опитаних батьків, а саме 138 респондентів стверджують, що навчальні досягнення здобувачів освіти викладачами оцінюються справедливо, 12 батьків, або 8,0% опитаних респондентів вказують на несправедливість оцінювання знань та вмінь здобувачів освіти





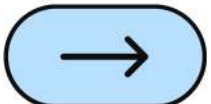
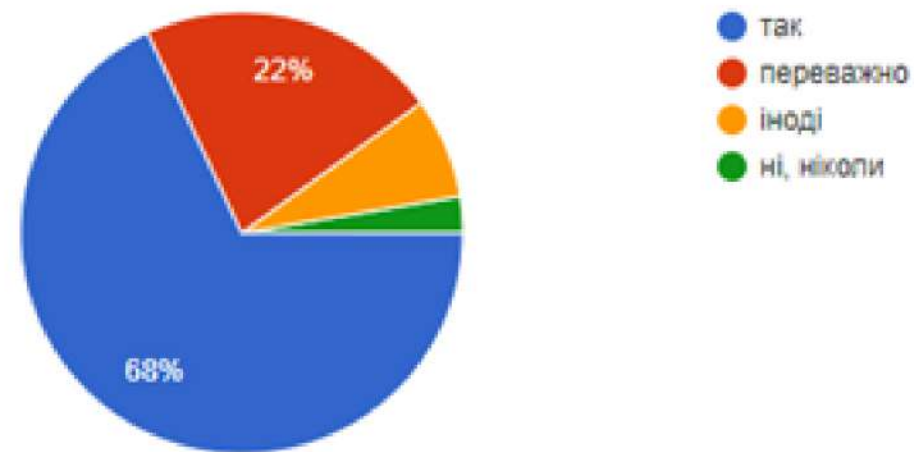


135 опитаних респондентів, їх частка становить 90,0% батьків, які взяли участь в опитуваннях, проінформовані щодо критеріїв, правил і процедур оцінювання навчальних досягнень здобувачів освіти, а частка тих, хто не володіє такою інформацією – 10,0%, тобто 15 респондентів

6. Ви отримуєте інформацію про критерії, правила і процедури оцінювання навчальних досягнень здобувачів освіти?

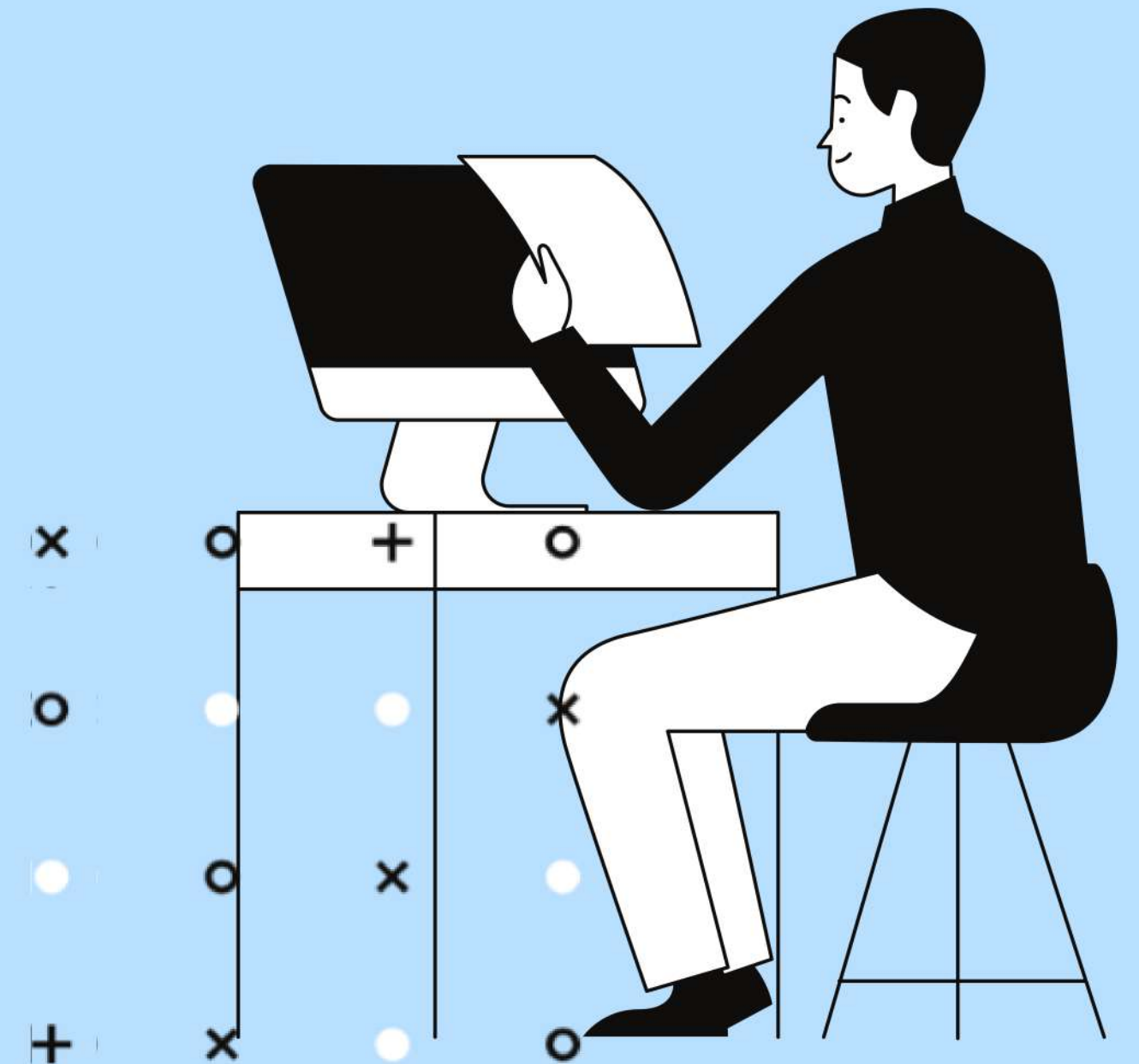
[Копіювати](#)

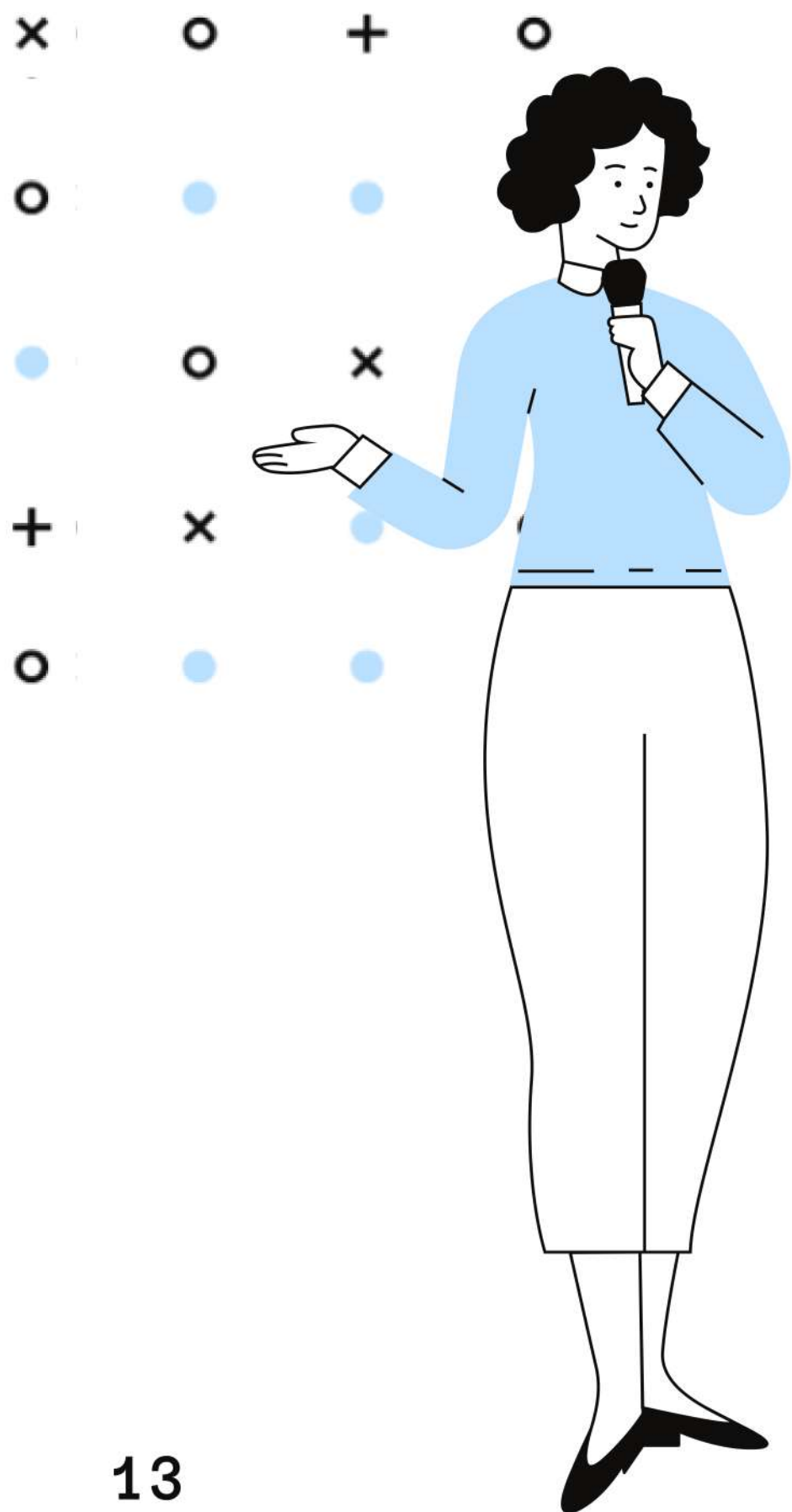
150 відповідей





91,3% батьків, або 137 учасників опитування підтверджують наявність тісного та досить тісного зв'язку між викладачами та батьками,  
8,7 %, або 13 опитаних батьків спростовують факт комунікації між викладачами та батьками

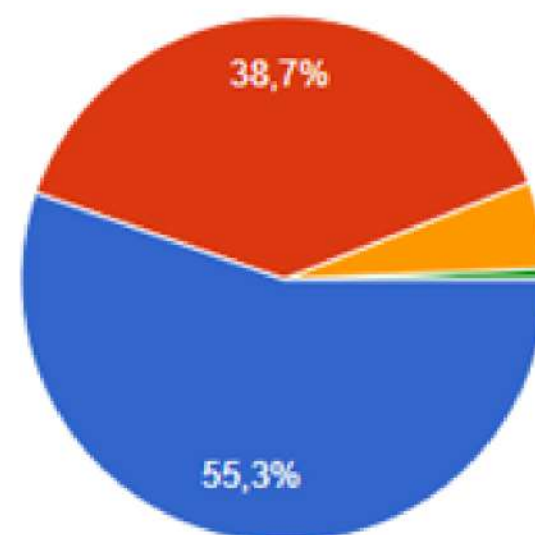




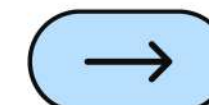
141 учасник опитування, а це становить 94,0% опитаних респондентів, задоволені організацією освітнього процесу, проти 6,0% батьків, які переважно незадоволені та незадоволені освітнім процесом у МФК

8. Ви задоволені організацією освітнього процесу у коледжі? [Копіювати](#)

150 відповідей



- так, задоволений / задоволена
- переважно задоволений / задоволена
- переважно не задоволений / не задоволена
- не задоволений / не задоволена



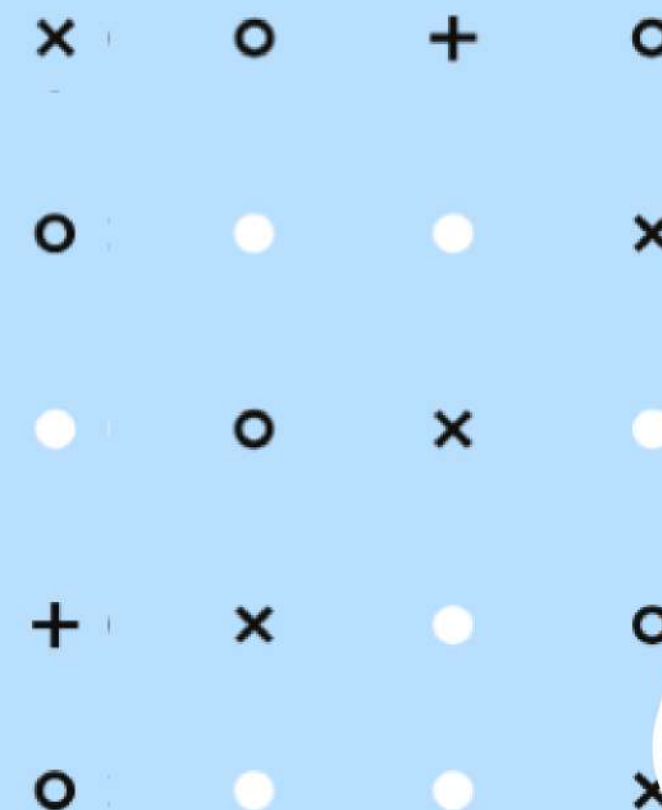
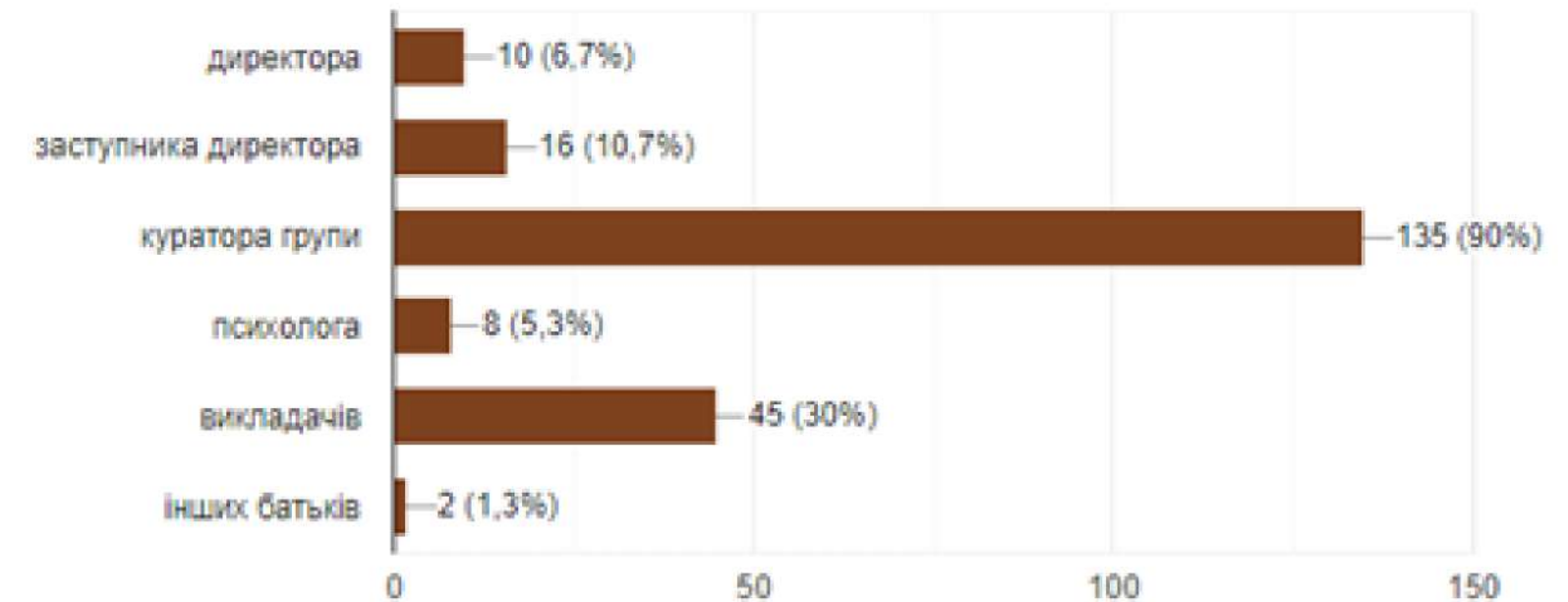


Проведене опитування показало, що 90,0%, а саме 135 батьків, при розв'язанні проблемних ситуацій з дитиною розраховують на допомогу куратора групи, 30% опитаних респондентів звертаються за допомогою до викладачів, на підтримку директора та заступника директора розраховують 26 батьків, що становить 17,4% опитаних респондентів, за допомогою до психолога звертаються 5,3% опитаних респондентів і лише 2,0% опитаних батьків можуть звернутися за допомогою до інших батьків

9. На чію думку Ви найчастіше розраховуєте у коледжі у розв'язанні проблемних ситуацій з дитиною (можна обрати декілька варіантів відповідей)?

 Копіювати

150 відповідей





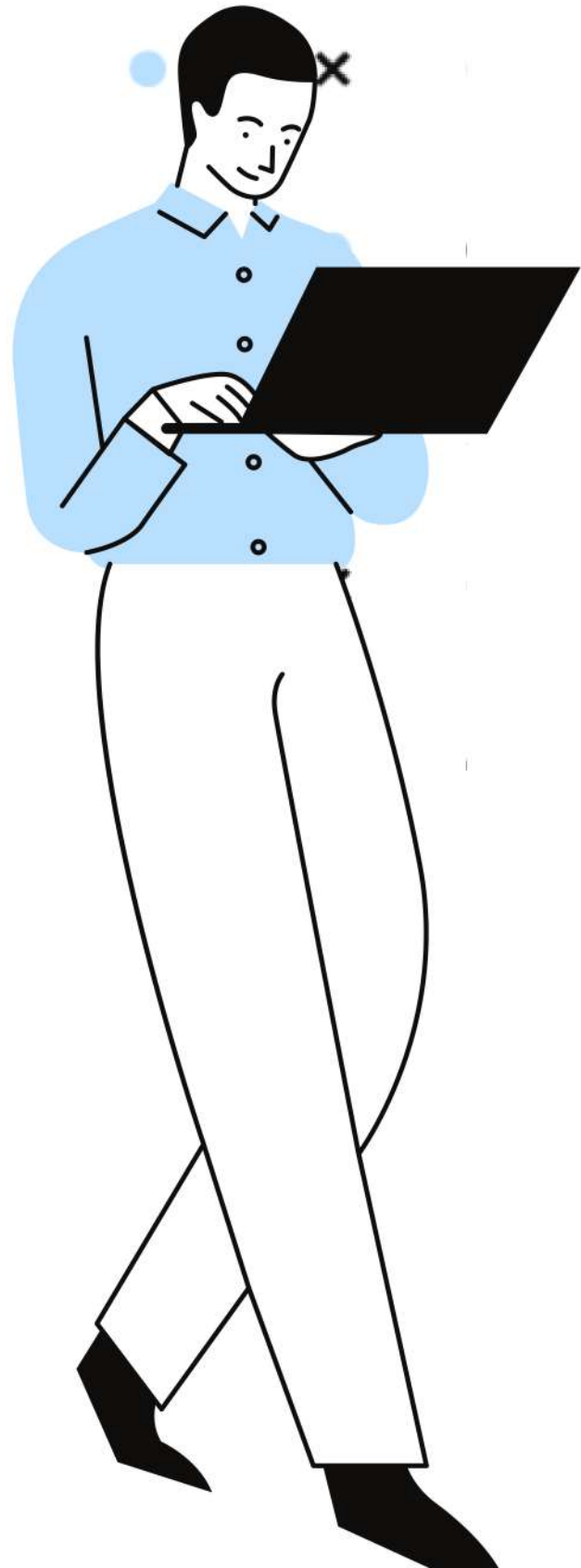
146 батьків, що складає 97,3% опитаних респондентів, дали високу оцінку облаштування території навчального закладу.

Дизайн приміщень найбільше сподобався 94,0% опитаних респондентів.

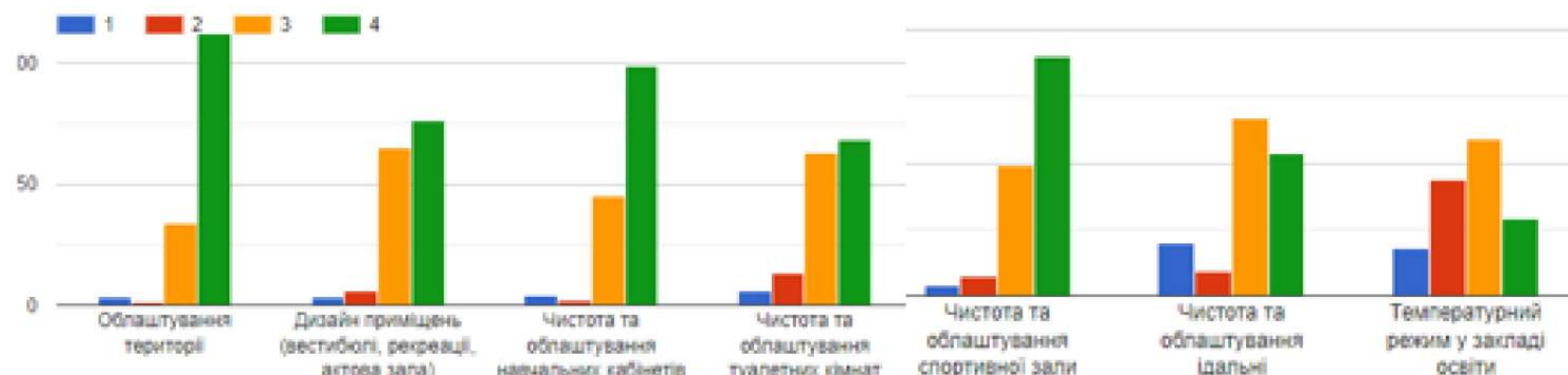
Переважна частина батьків, а саме 144 учасники опитування наголошують на чистоті та облаштування навчальних кабінетів.

86,2% батьків, або 131 учасник опитування, підтверджують, що туалетні кімнати знаходяться у належному санітарно-технічному стані.

Учасникам опитування сподобалось облаштування спортивної зали: а саме 92,7% опитаних респондентів дали цьому критерію найвищу оцінку. І що стосується температурного режиму, то 41,3% батьків, які взяли участь в опитуванні, хочуть бачити цей показник кращим



10. Як Ви оціните освітнє середовище за 4-бальною шкалою (1 - дуже погано...4 - відмінно)





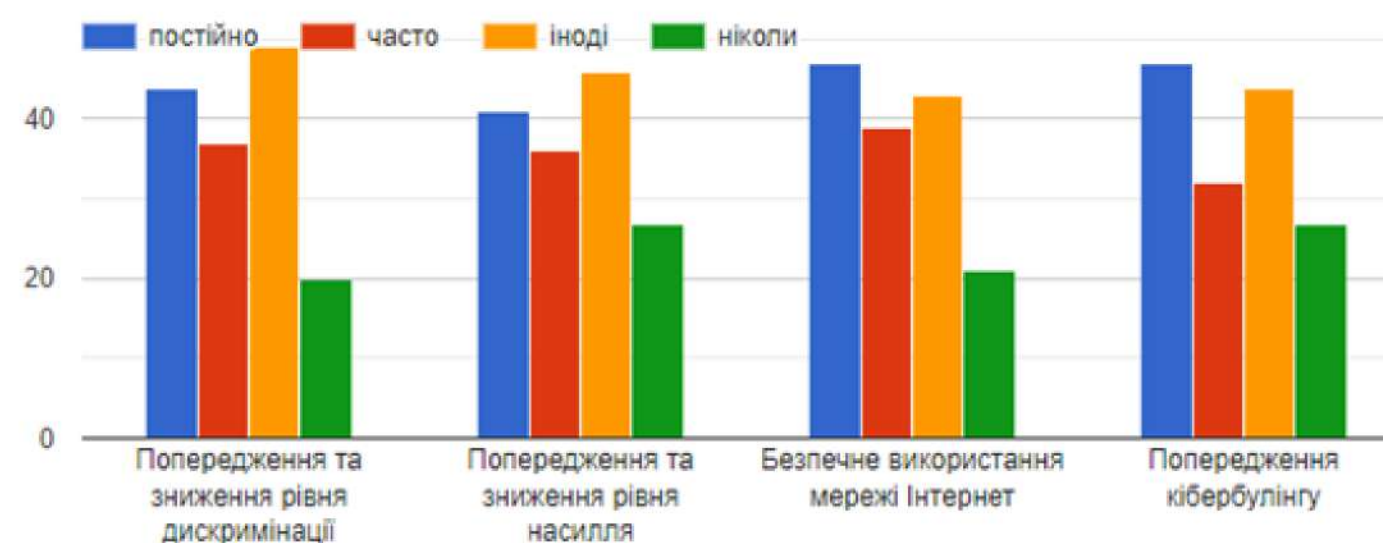
81 учасник опитування, які становлять 54,0% опитаних респондентів, стверджують, що інформаційні заходи, спрямовані на попередження та зниження рівня дискримінації у МФК проводяться постійно та часто; 13,3% опитаних респондентів не були учасниками таких зібрань.

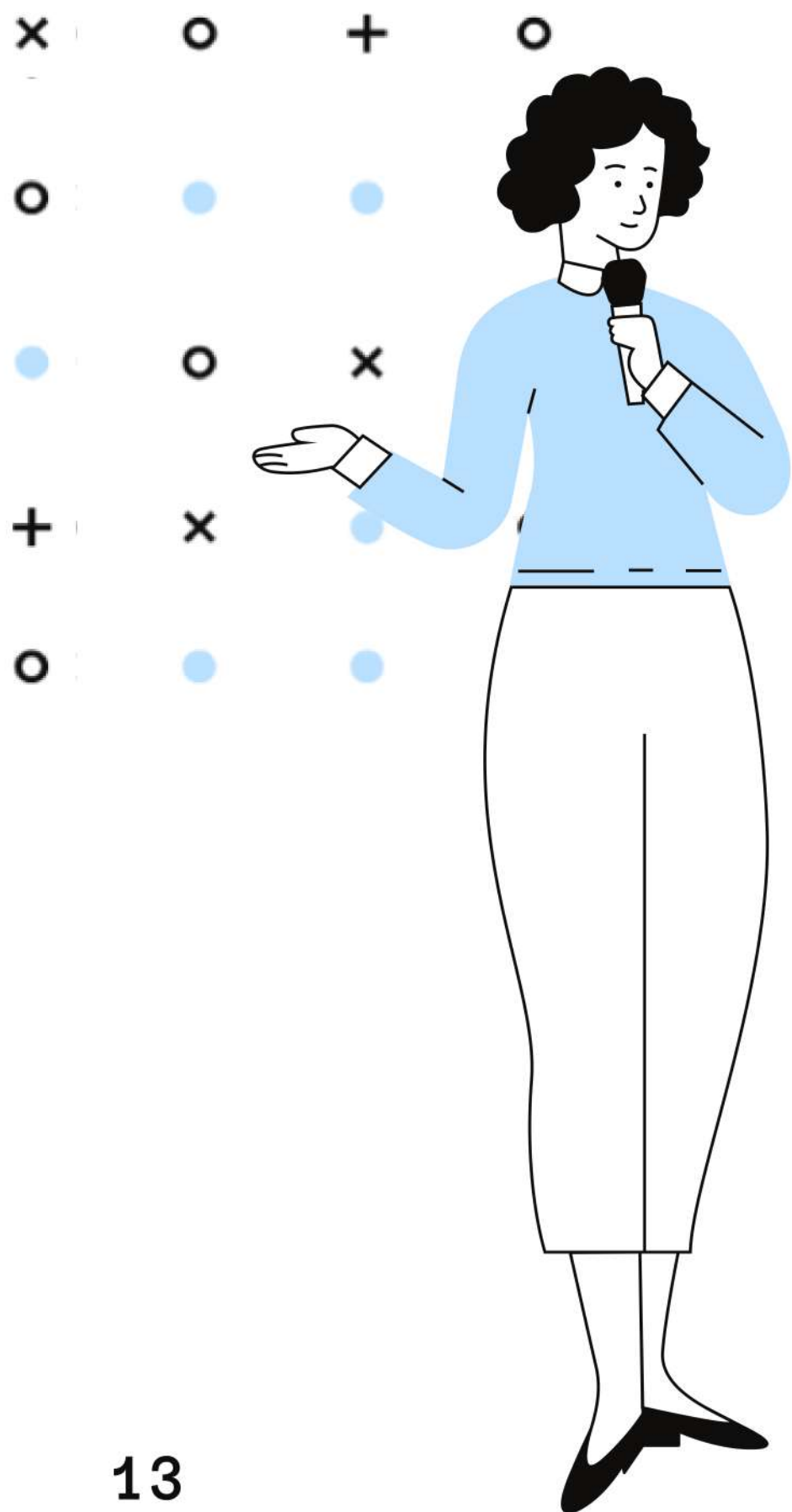
51,3% батьків здобувачів освіти стверджують, що з ними проводились бесіди, спрямовані на попередження та зниження рівня насилля.

Інформування батьків здобувачів освіти про безпечне використання мережі Інтернет підтвердило 86 респондентів, що становить 57,3% учасників опитування.

79 батьків, що складає 52,7% опитаних респондентів, стверджують, що з ними були проведені бесіди, спрямовані на попередження кібербулінгу

11. Чи проводиться у закладі освіти робота з батьками щодо: [Копіювати](#)

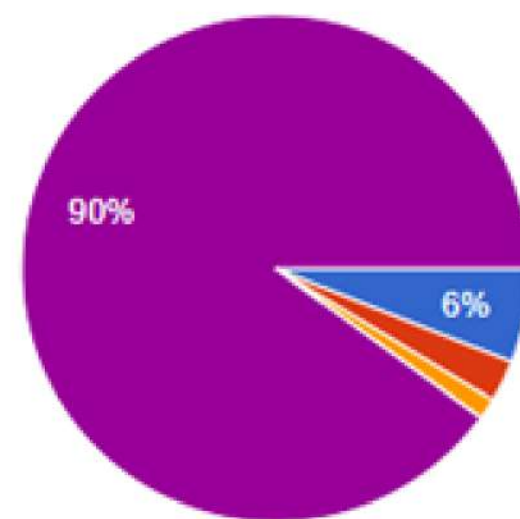




135 респондентів, що становить 90,0% опитаних батьків здобувачів освіти стверджують, що випадки булінгу до їх дітей не траплялися і вони ні до кого не зверталася, 10,0% опитаних респондентів наголошують на конструктивності вирішення проблем

12. Якщо Ви звертались з приводу випадків булінгу, якою була реакція закладу? [Копіювати](#)

150 відповідей

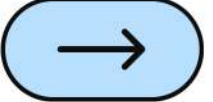


- проблеми вирішувались конструктивно і подібних випадків більше не траплялось
- проблема вирішувалась конструктивно
- реакція на звернення була формальною
- звернення не розглянуте
- я не звертався / не зверталася





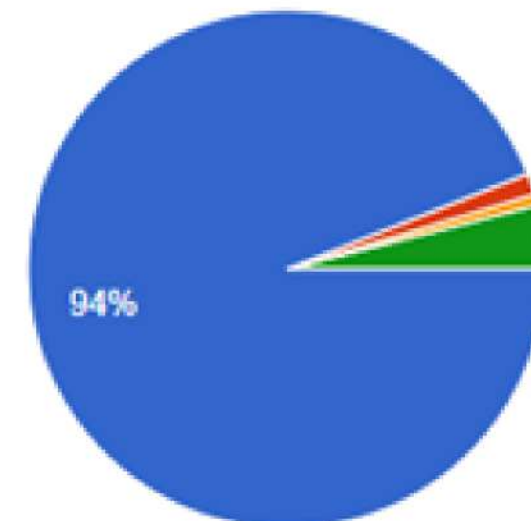


94,0% опитаних респондентів проінформовані щодо правил поведінки в навчальному закладі,  2 респонденти, що становить 1,3% загальної кількості батьків, ознайомлені з правилами поведінки, але їх не приймають, 4,7% учасників опитування нічого не знають про правила поведінки, що прийняті у навчальному закладі або ці правила їх не влаштовують

13. Чи ознайомлені Ви з правилами поведінки, що прийняті у закладі та дотримуєтесь їх?

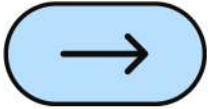
 Копіювати

150 відповідей



- ознайомлений і приймаю
- ознайомлений, але не приймаю
- мене не влаштовують правила поведінки через порушення прав дітей
- нічого не знаю правила поведінки

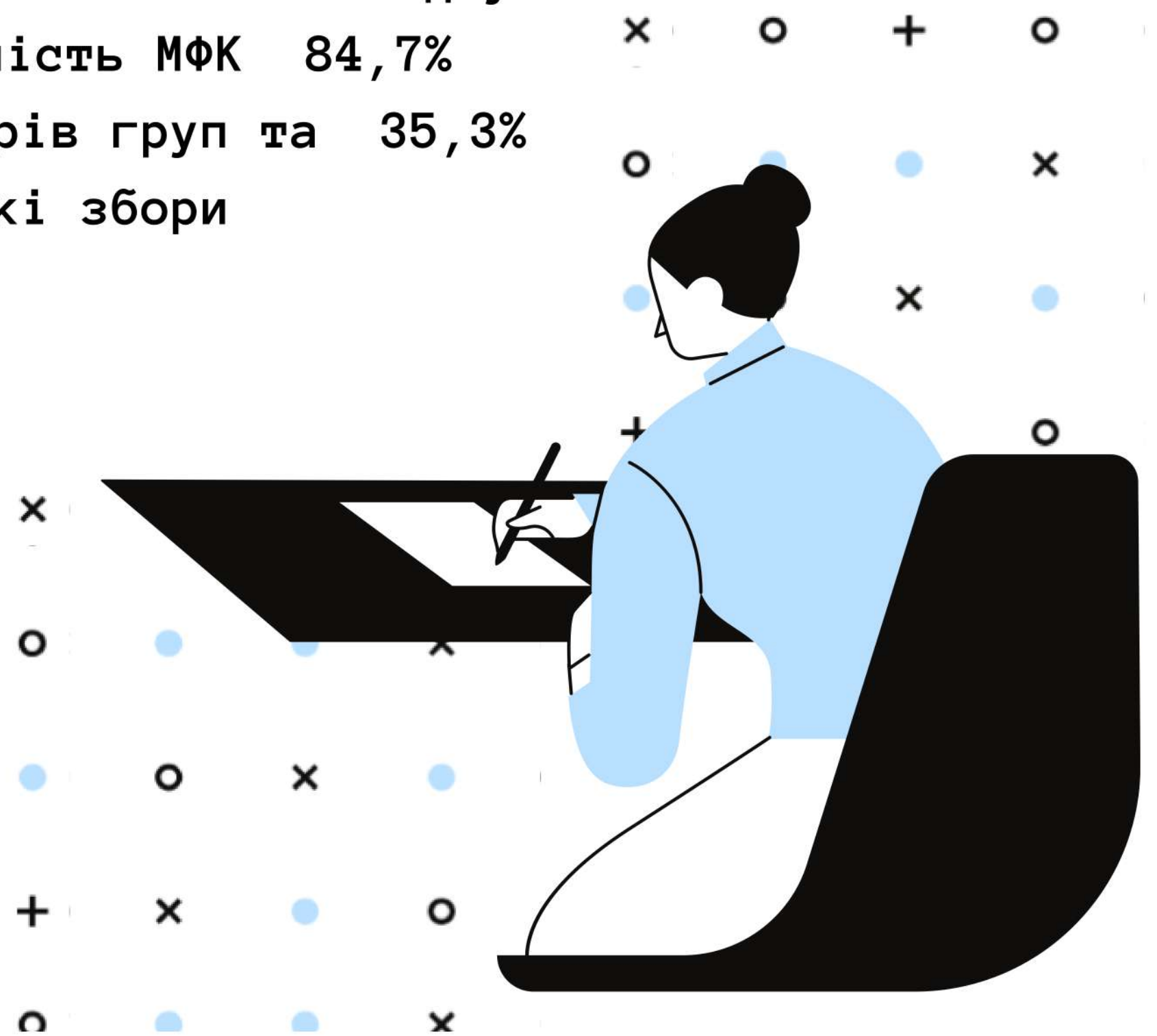
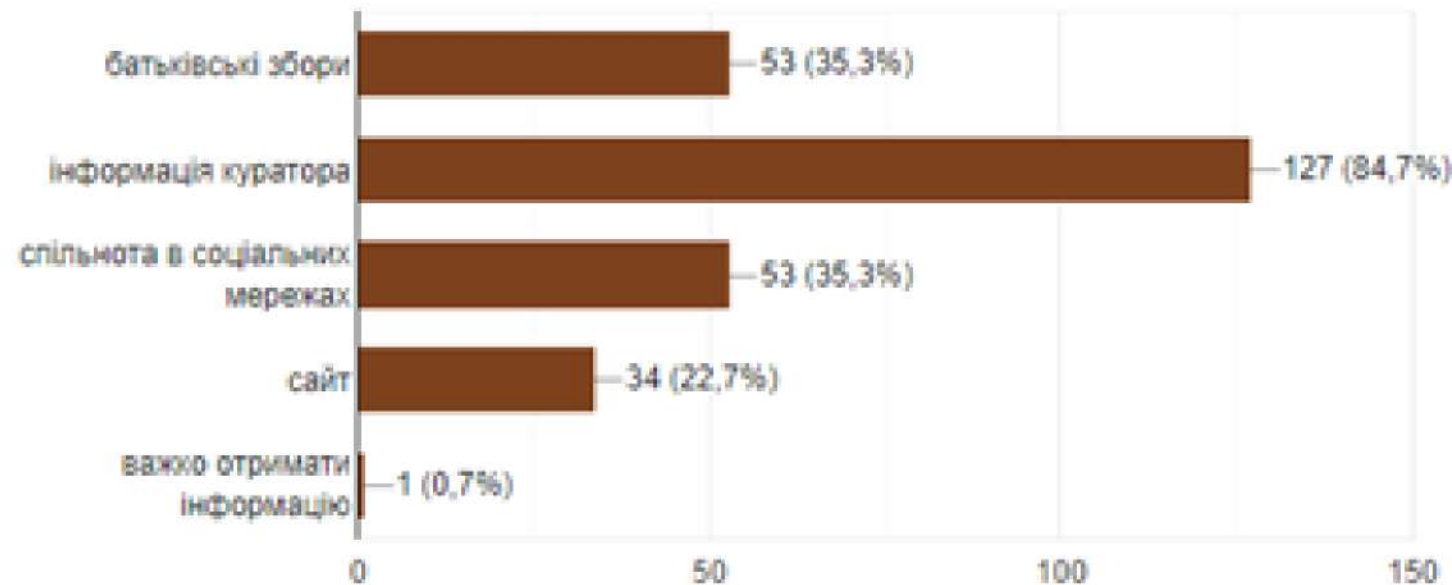
35,3% батьків здобувачів освіти, отримують інформацію про діяльність коледжу із соціальних мереж, 22,7% опитаних респондентів користуються сайтом коледжу. Серед джерел інформування про діяльність МФК 84,7% опитаних респондентів називають кураторів груп та 35,3% батьків вказують на батьківські збори



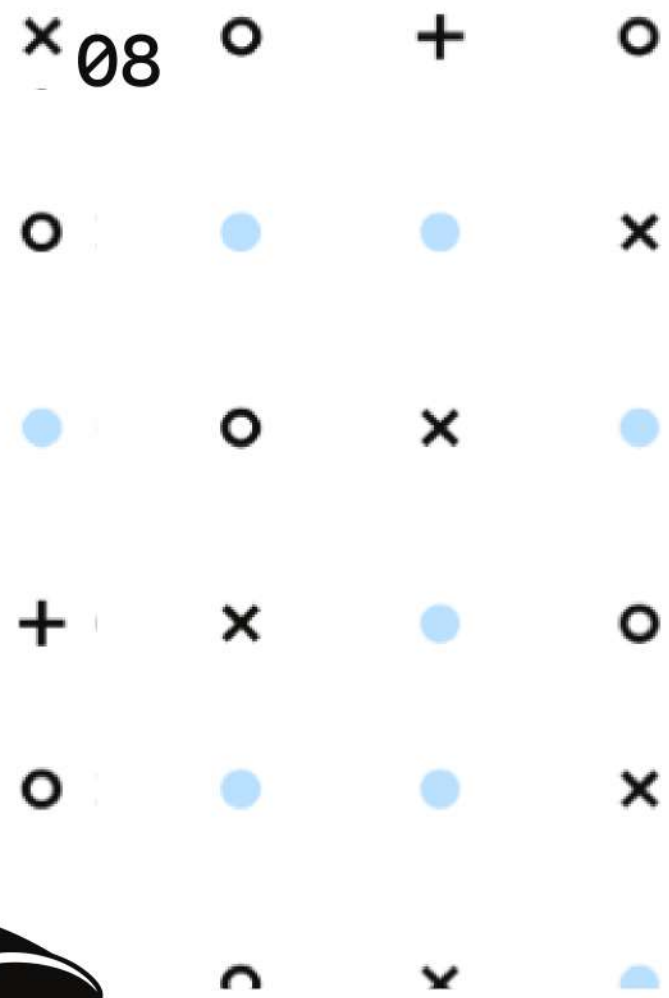
14. У який спосіб Ви отримуєте інформацію про діяльність закладу освіти? (можливо декілька варіантів відповідей)

 Копіювати

150 відповідей





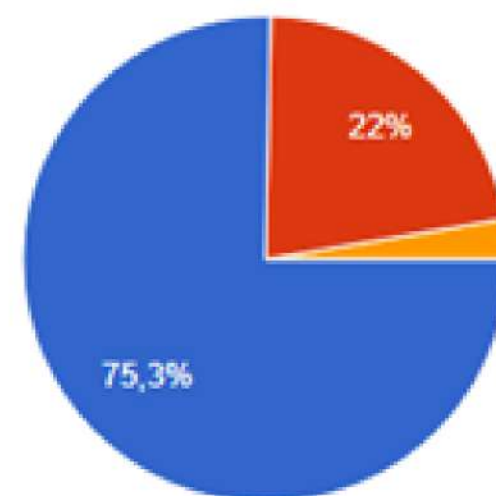


113 батьків, що становить 75,3% опитаних респондентів стверджують, що права їх дітей, як учасників освітнього процесу, практично не порушуються, 22,0% учасників опитування стверджують, що права інколи порушуються, але вирішуються і 2,7% опитаних респондентів наголошують на порушенні прав їх дітей

15. Чи порушуються права Вашої дитини як учасника освітнього процесу?

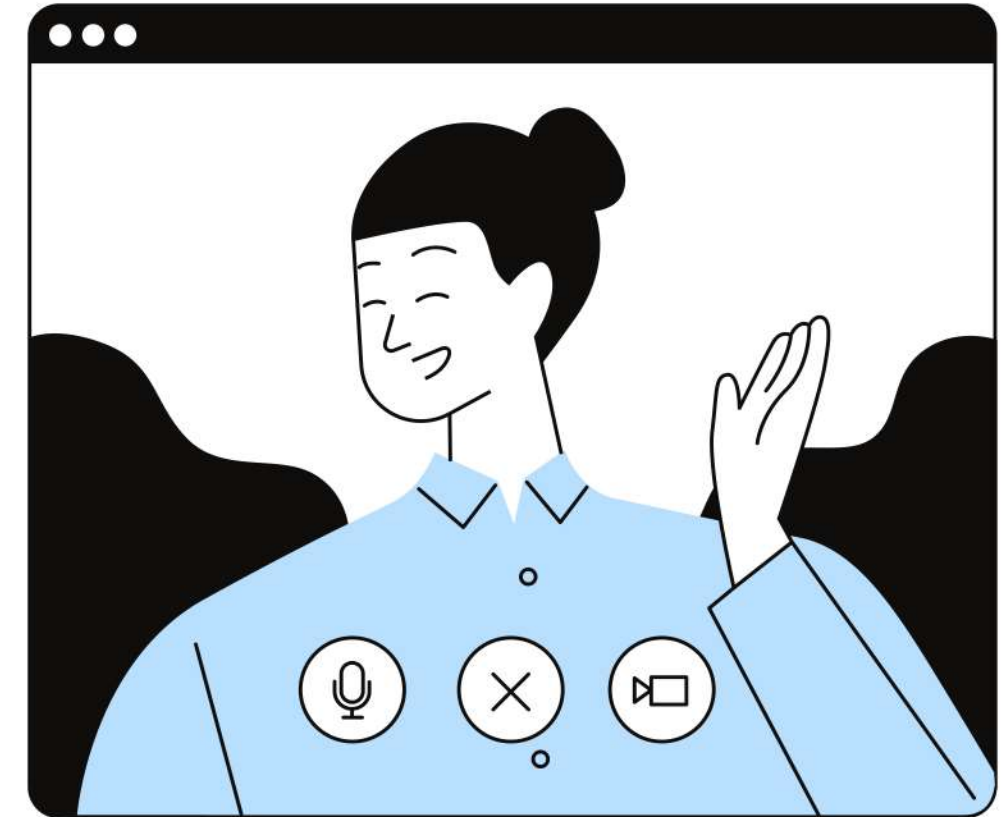
 Копіювати

150 відповідей



- практично не порушуються
- інколи порушуються, але вирішуються
- інколи порушуються і не вирішуються
- систематично порушуються

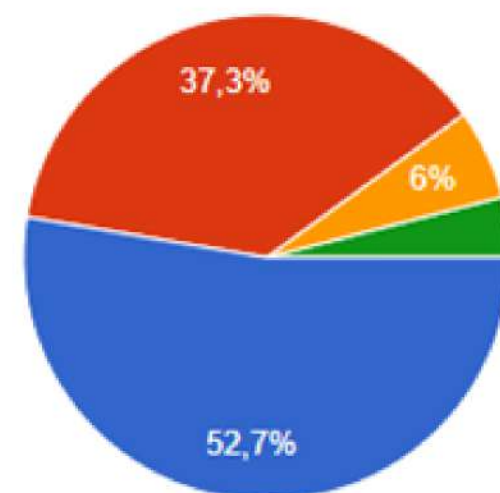
→ 135 учасників опитування, що становить 90,0% опитаних респондентів стверджують, що думка батьків враховується під час прийняття важливих управлінських рішень, натомість 10,0% опитаних батьків зазначають, що їх думка під час прийняття управлінських рішень не завжди враховується



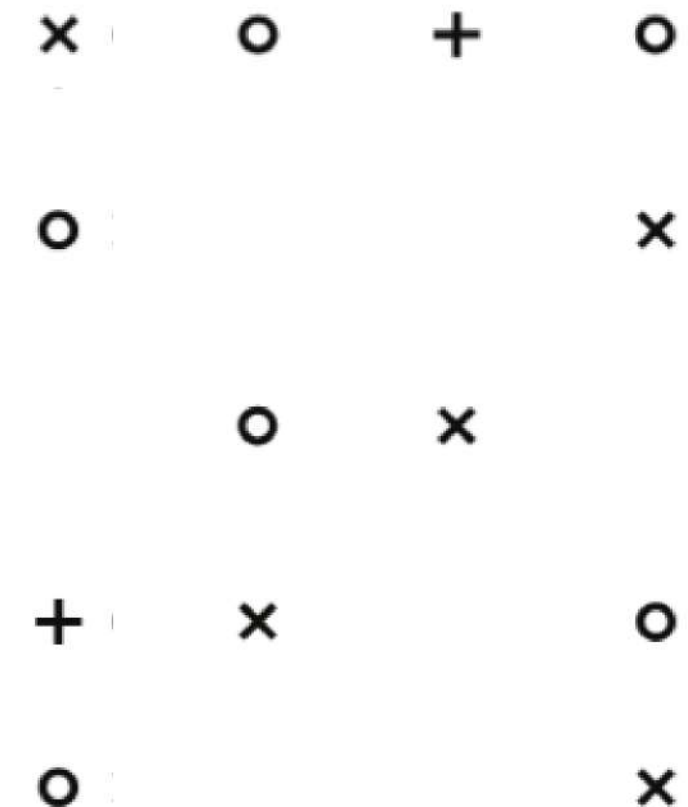
16. Коледж враховує думку батьків під час прийняття важливих управлінських рішень?

 Копіювати

150 відповідей



- так, завжди
- частково враховує
- переважно не враховує
- не враховує



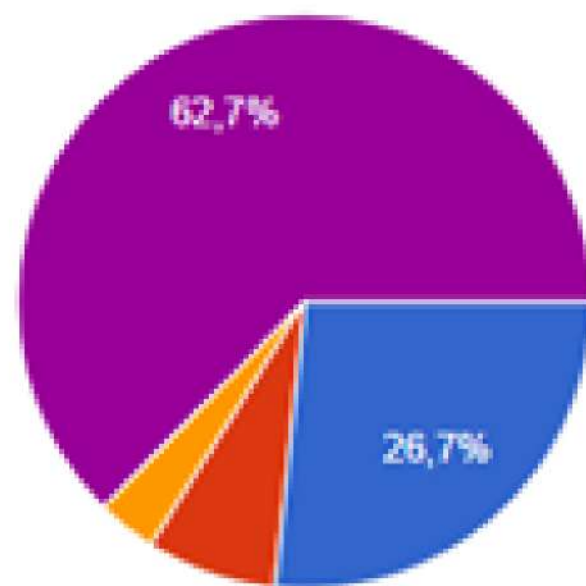




40 батьків, а це становить 26,7% опитаних респондентів стверджують, що вони зверталися до керівництва і заходами реагування задоволені, 10,6% учасників опитування незадоволені заходами реагування, 62,7% не мали звернень до керівництва

17. Чи вчасно розглядалися Ваші звернення до керівництва та вживались відповідні заходи реагування на них? [Копіювати](#)

150 відповідей



- так, звернення розглядалися вчасно, заходами реагування...
- так, звернення розглядалися вчасно, заходами реагування...
- так, звернення розглядалися вчасно, заходами реагування...
- ні, звернення не розглядалися вчасно, заходи реагування не...
- я не звертався/ не зверталася до керівництва зі зверненням



Дякую за увагу

