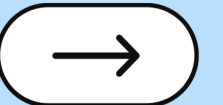




МОНИТОРИНГ ОПТИМУВАННЯ БАТЬКІВ

Світлана РЕУС





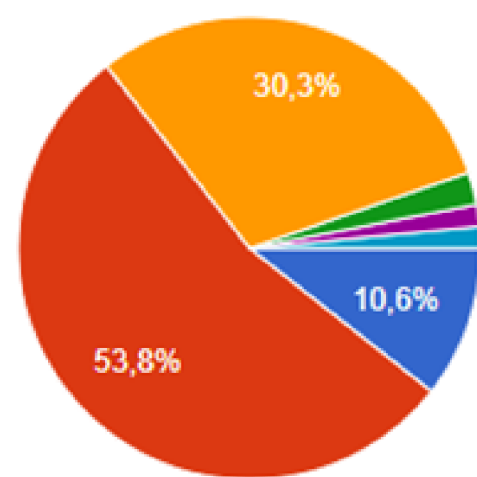
Учасники опитування

132 респонденти, що становить 50%
загальної чисельності батьків здобувачів
освіти I та II року навчання

1. У якому настрої Ваша дитина, як правило, йде до коледжу:

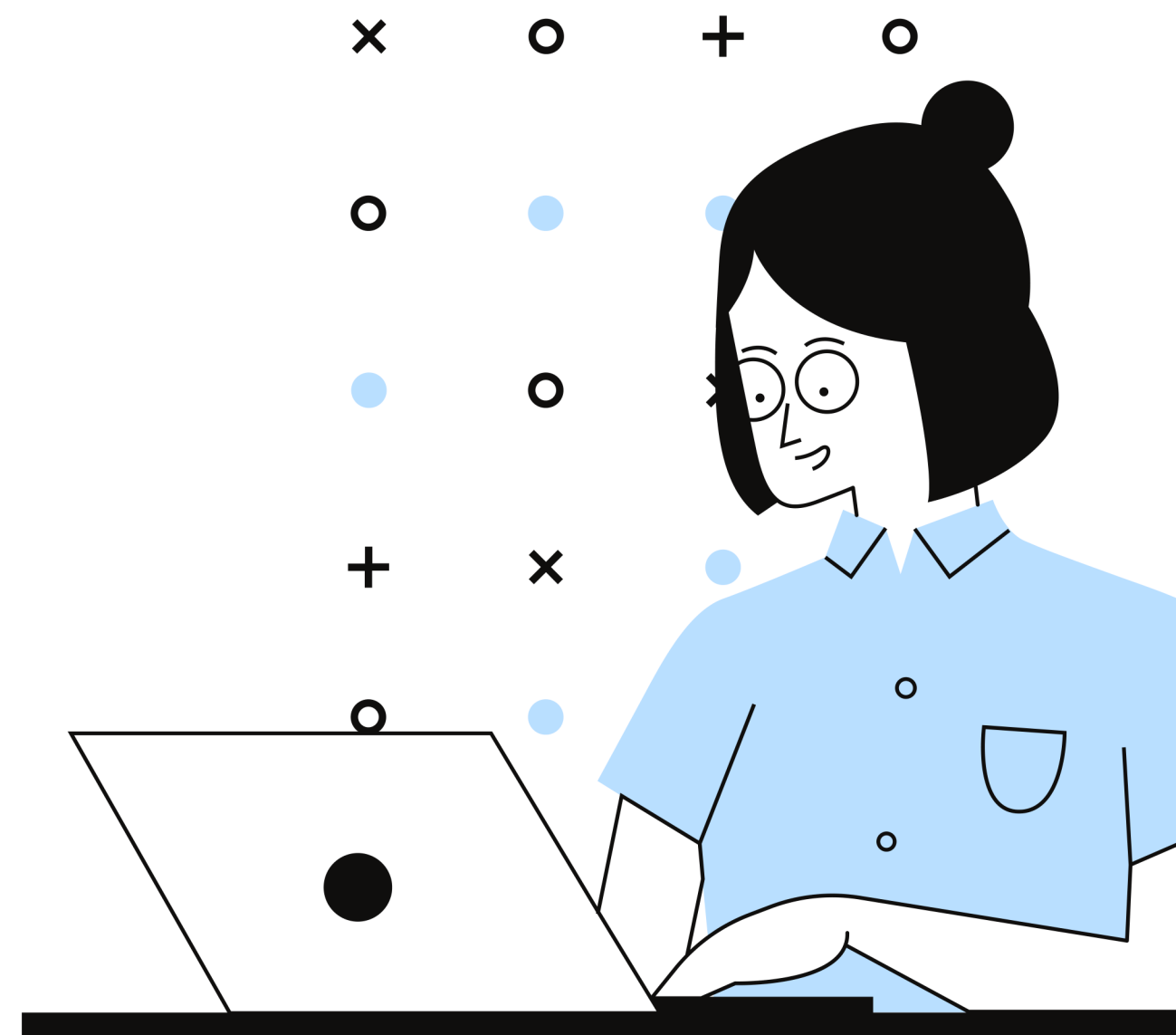
 Копіювати

132 відповіді

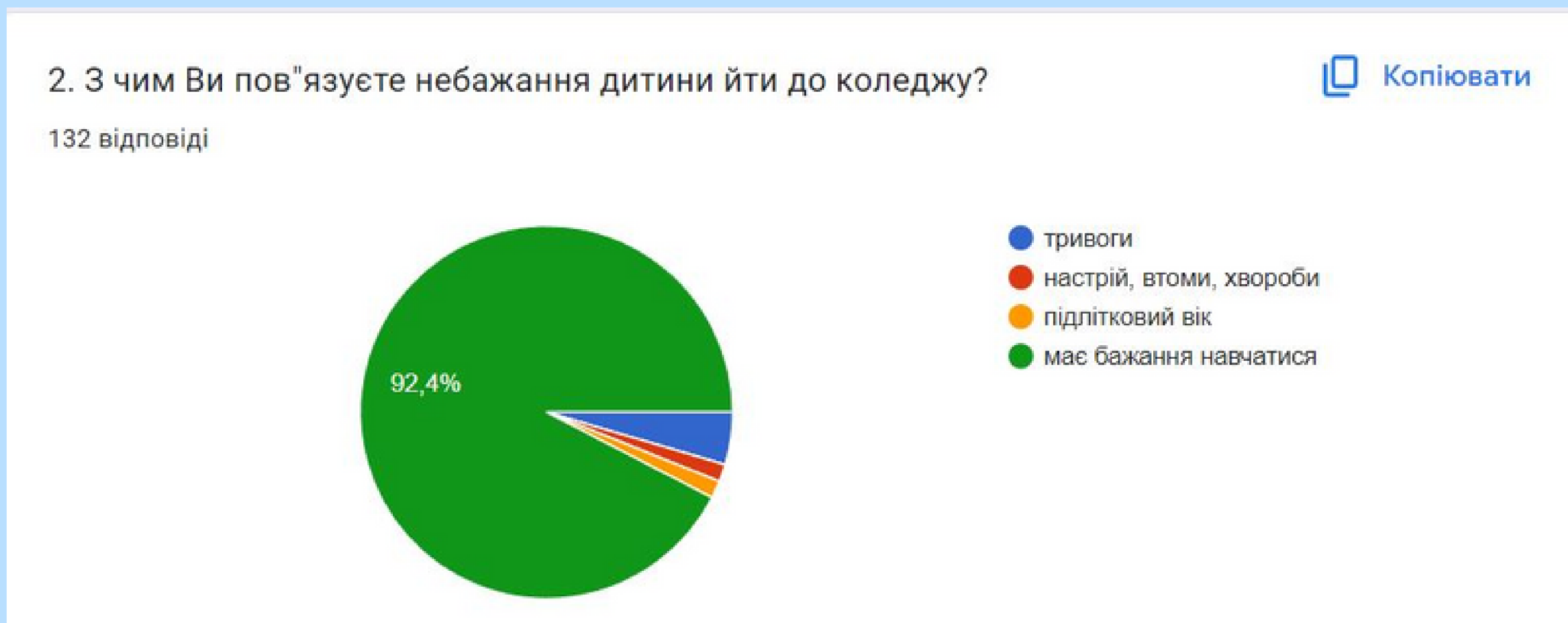
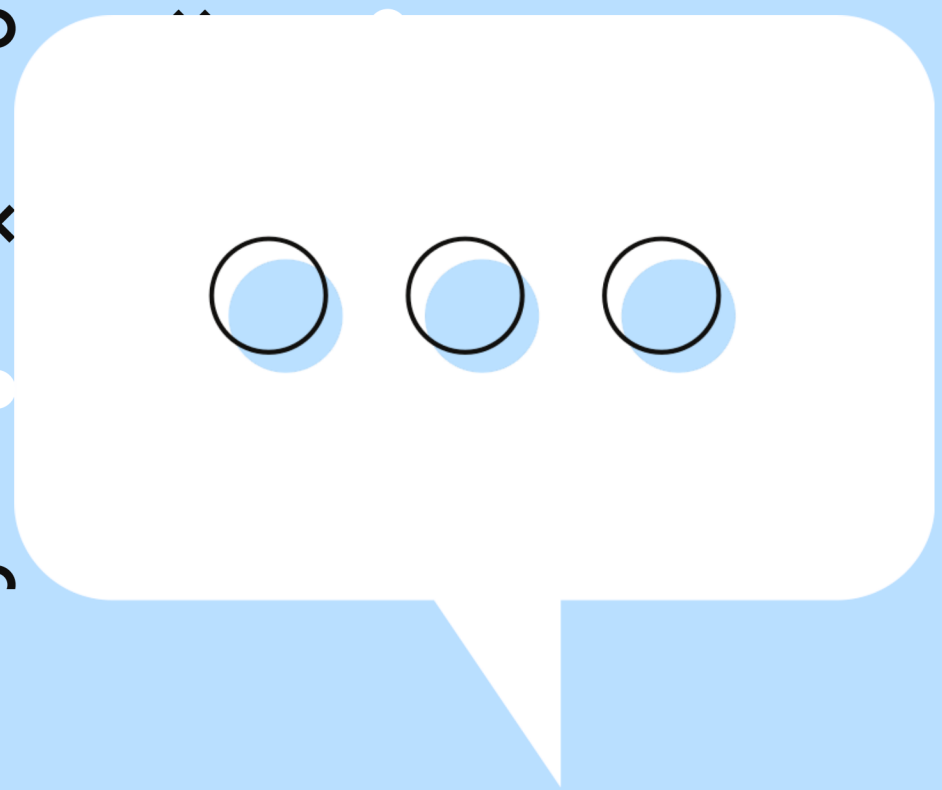
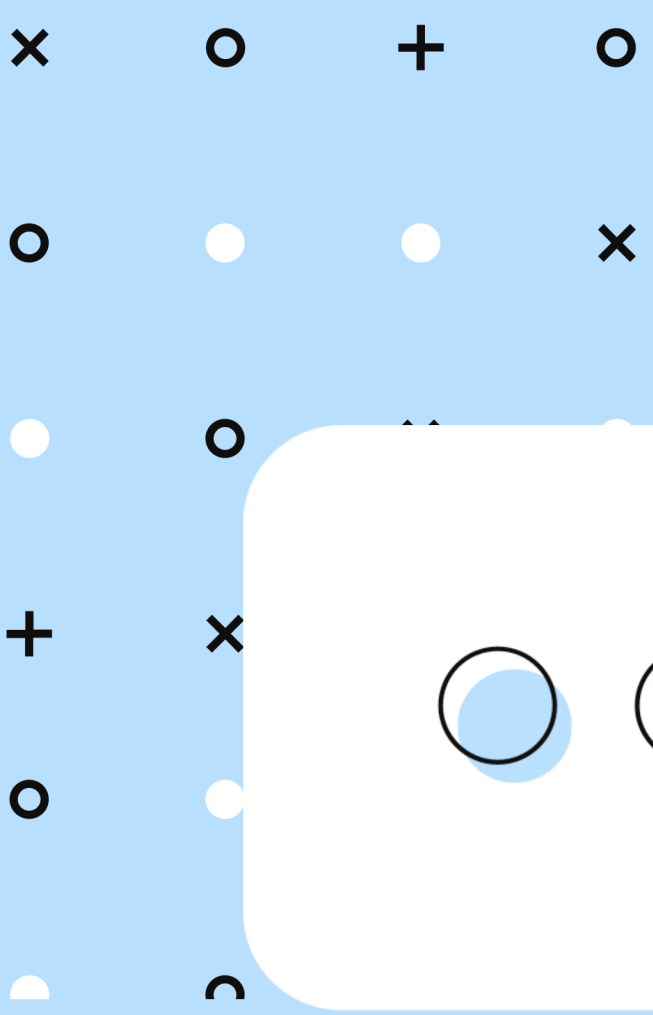
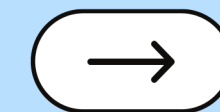


- піднесеному, з радістю
- здебільшого охоче
- не проявляє особливих емоцій
- здебільшого неохоче
- пригніченому
- відмовляється йти до коледжу

Стан настрою, з яким дитина йде до коледжу	Кількість осіб	%
У піднесеному, з радістю	14	10,6
Здебільшого охоче	71	53,8
Не проявляє особливих емоцій	40	30,3
Здебільшого неохоче	3	2,3
У пригніченому	2	1,5
Відмовляється йти до коледжу	2	1,5



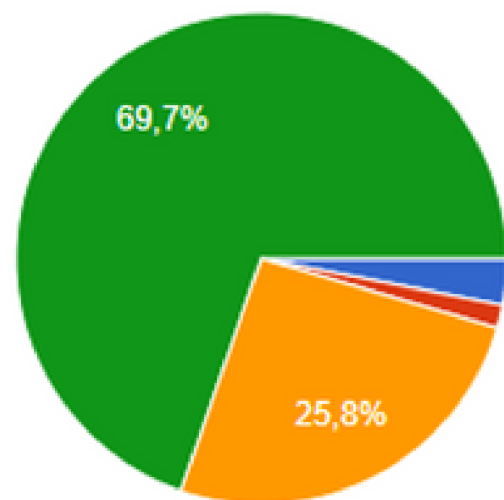
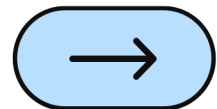
Причини небажання йти до коледжу



3. У Вашої дитини виникли проблеми з адаптацією у закладі освіти?

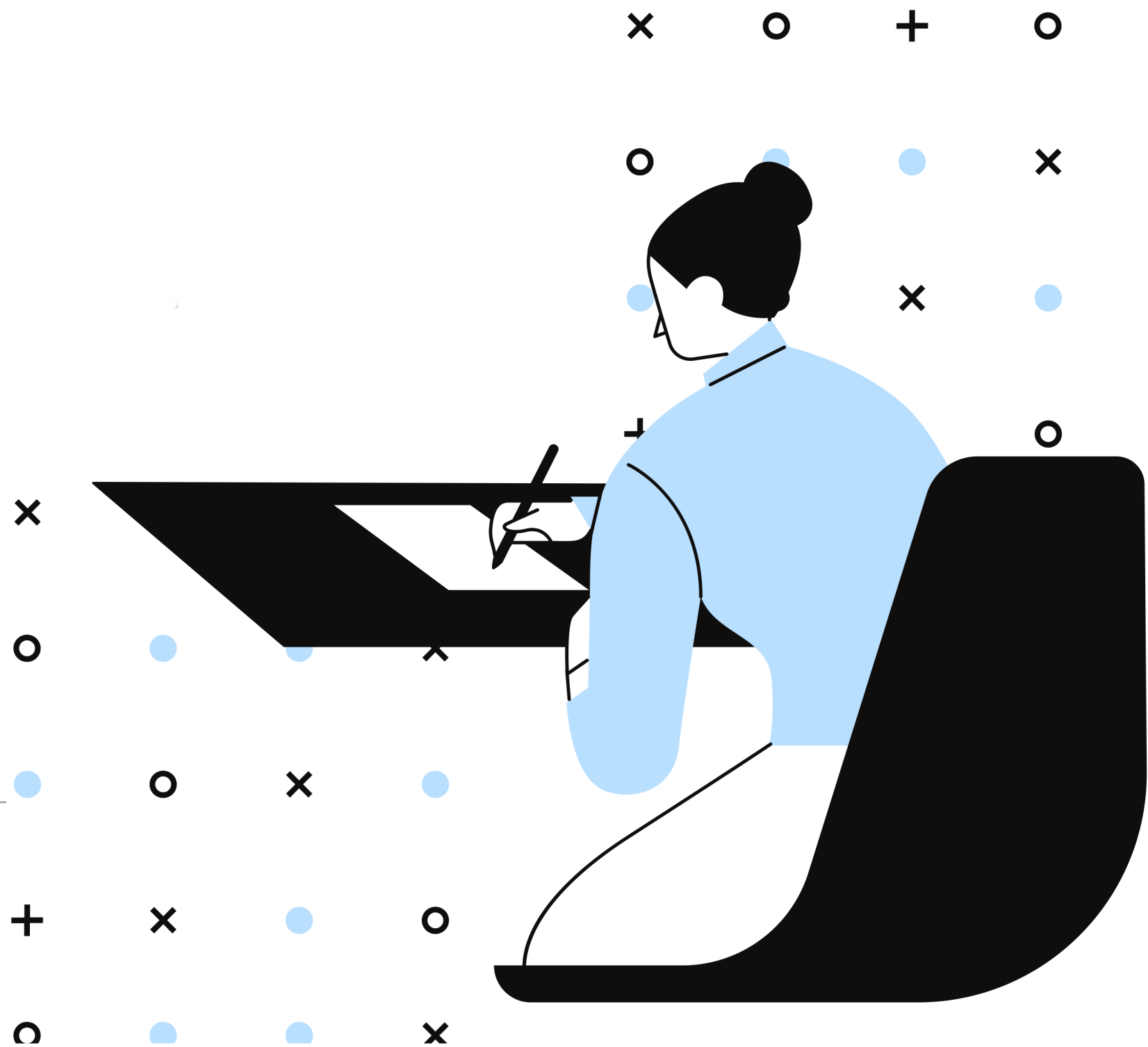
Копіювати

132 відповіді



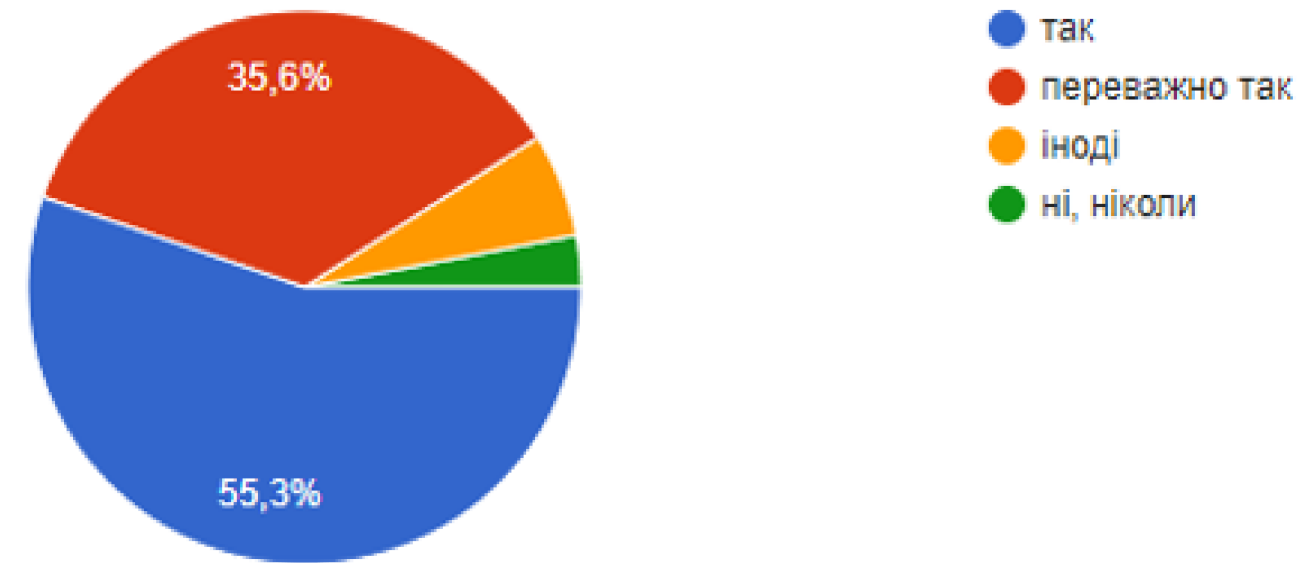
- так
- переважно так
- іноді
- ні, ніколи

Показник наявності проблем з адаптацією у закладі освіти	Кількість осіб	%
Так	4	3,0
Переважно так	2	1,5
Іноді	34	25,8
Ні, ніколи	92	69,7



4. Вам завжди вдається поспілкуватися з керівництвом закладу освіти і досягти взаєморозуміння?

132 відповіді



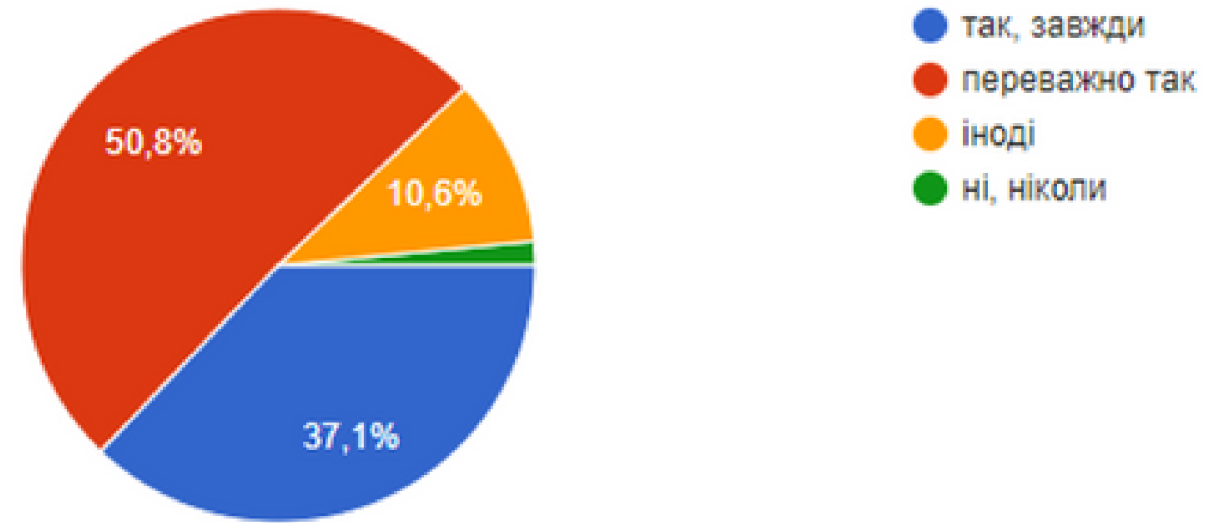
Показник спілкування батьків здобувачів освіти з керівництвом коледжу	Кількість осіб	%
Так	73	55,3
Переважно так	47	35,6
Іноді	8	6,1
Ні, ніколи	4	3,0



5. Викладачі справедливо оцінюють навчальні досягнення Вашої дитини?

 Копіювати

132 відповіді



×

○

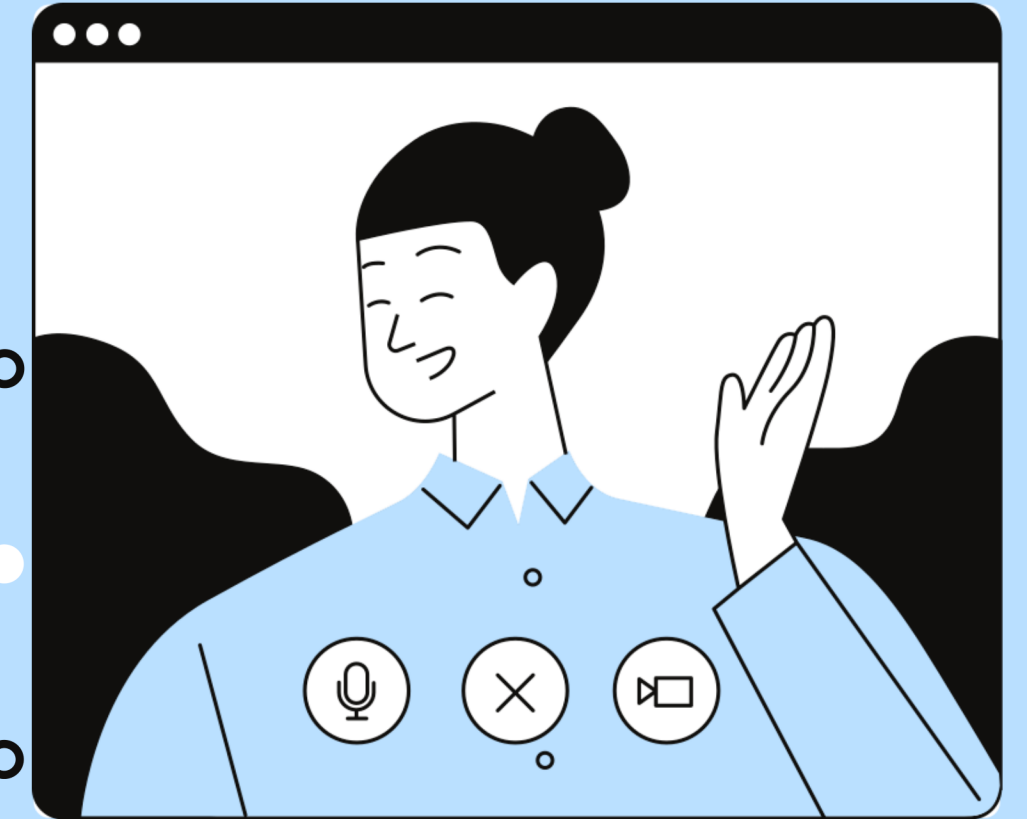
●

+

×

●

○

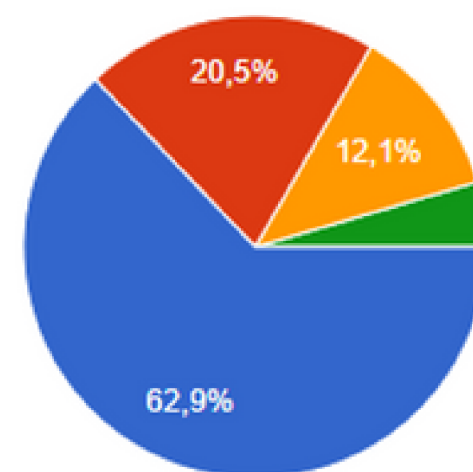


Справедливість оцінювання навчальних досягнень здобувачів освіти	Кількість осіб	%
Так, завжди	49	37,1
Переважно так	67	50,8
Іноді	14	10,6
Ні, ніколи	2	1,5

6. Ви отримуєте інформацію про критерії, правила і процедури оцінювання навчальних досягнень здобувачів освіти?

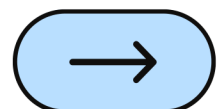
 Копіювати

132 відповіді



- так
- переважно
- іноді
- ні, ніколи

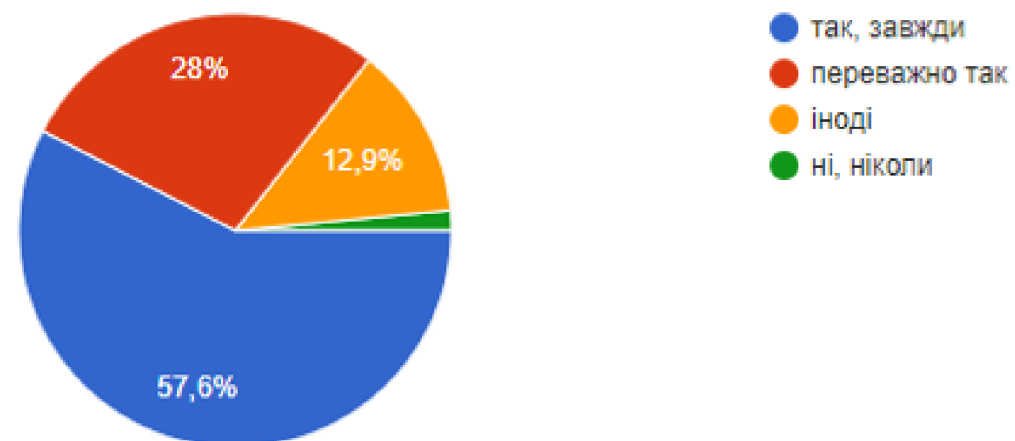
Інформування здобувачів освіти щодо критеріїв, правил і процедур оцінювання навчальних досягнень	Кількість осіб	%
Так	83	62,9
Переважно	27	20,5
Іноді	16	12,1
Ні, ніколи	6	4,5



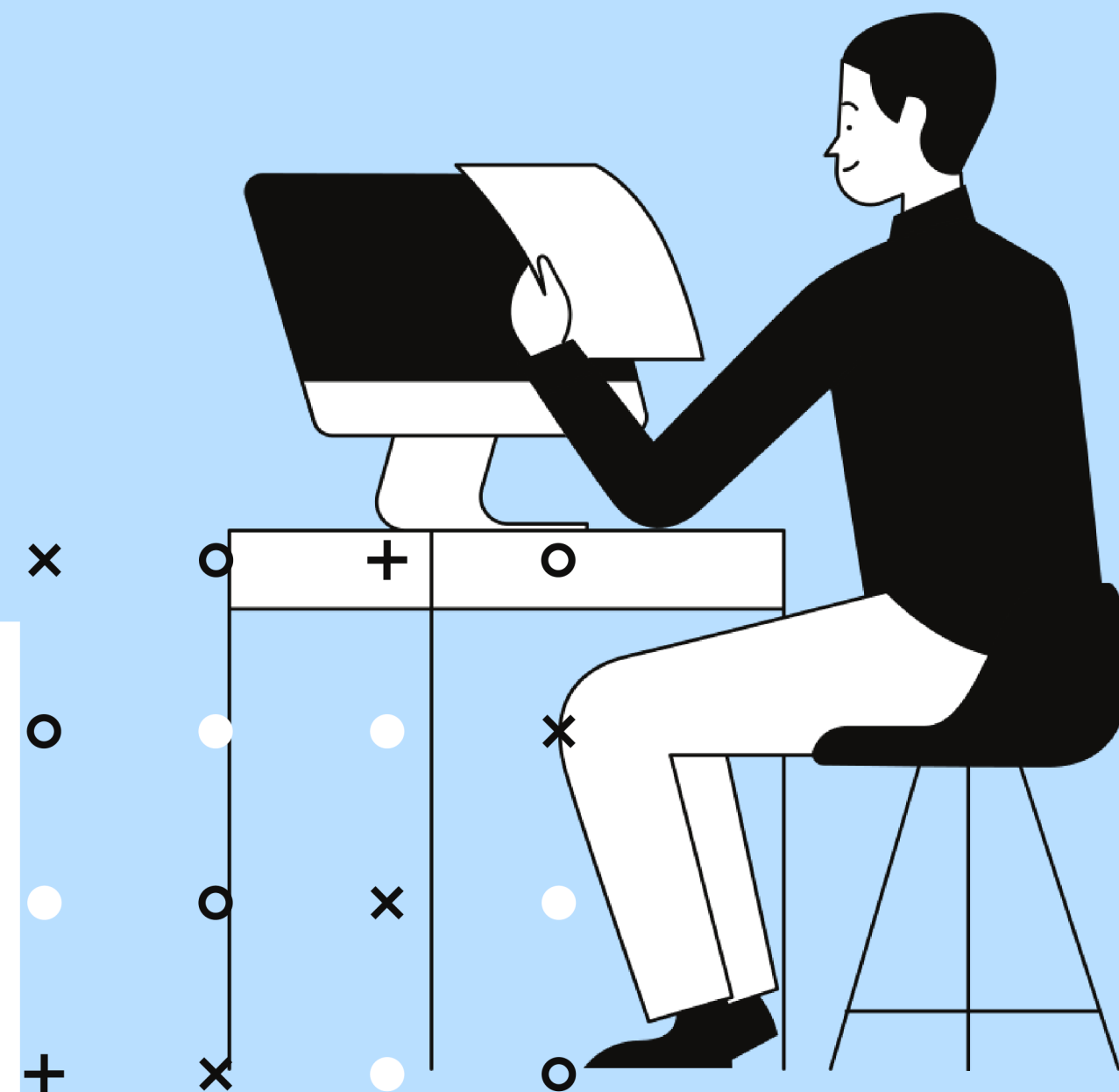
7. Викладачі закладу освіти забезпечують зворотній зв'язок із Вами?

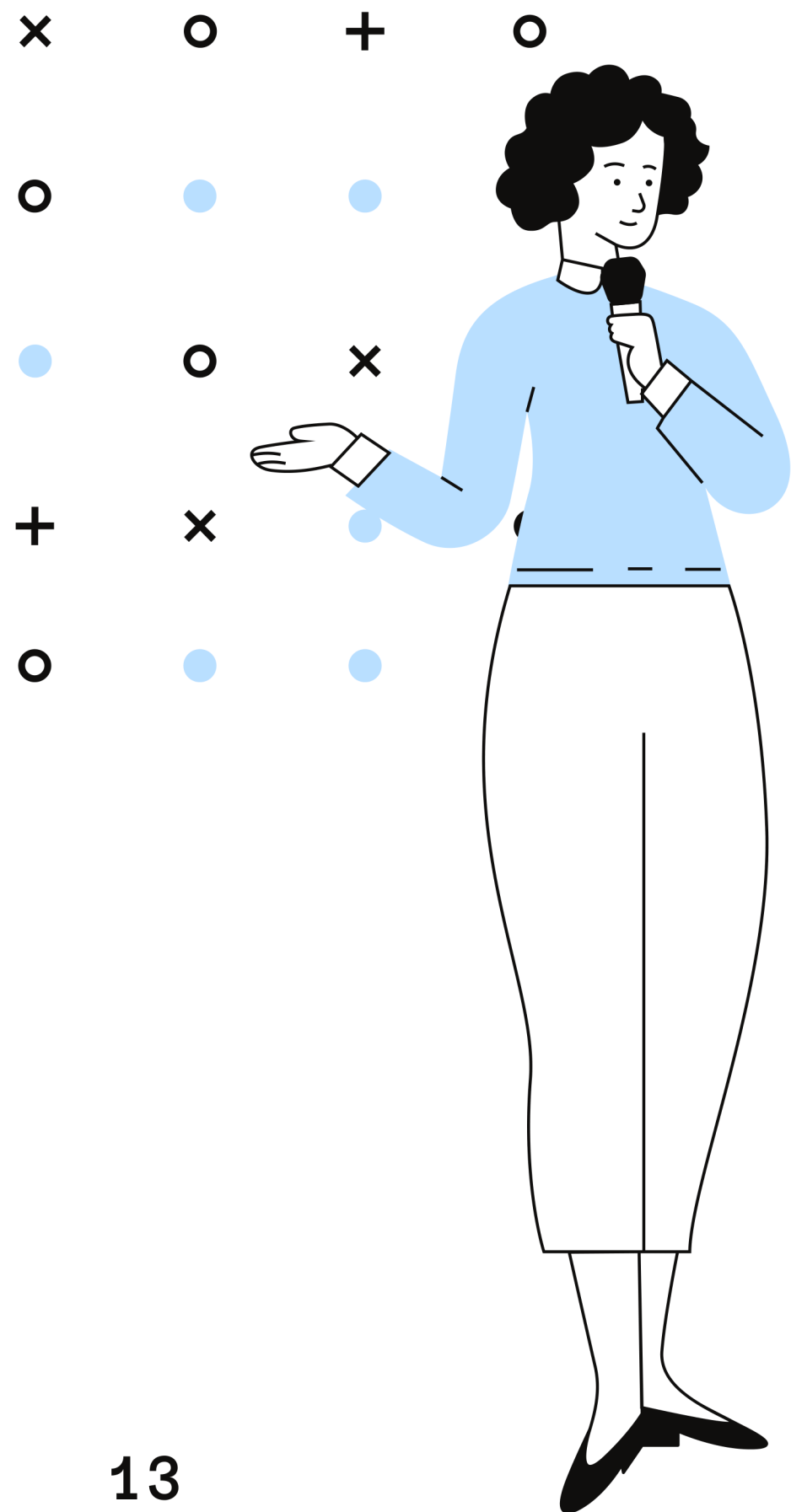
Копіювати

132 відповіді



Наявність зворотного зв'язку батьків здобувачів освіти з викладачами	Кількість осіб	%
Так, завжди	76	57,6
Переважно	37	28,0
Іноді	17	12,9
Ні, ніколи	2	1,5

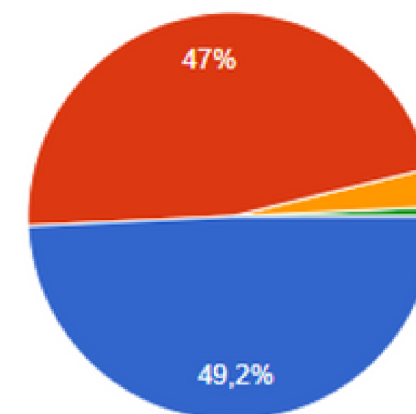




8. Ви задоволені організацією освітнього процесу у коледжі?

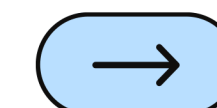
 Копіювати

132 відповіді



- так, задоволений / задоволена
- переважно задоволений / задоволена
- переважно не задоволений / не задоволена
- не задоволений / не задоволена

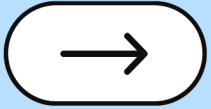
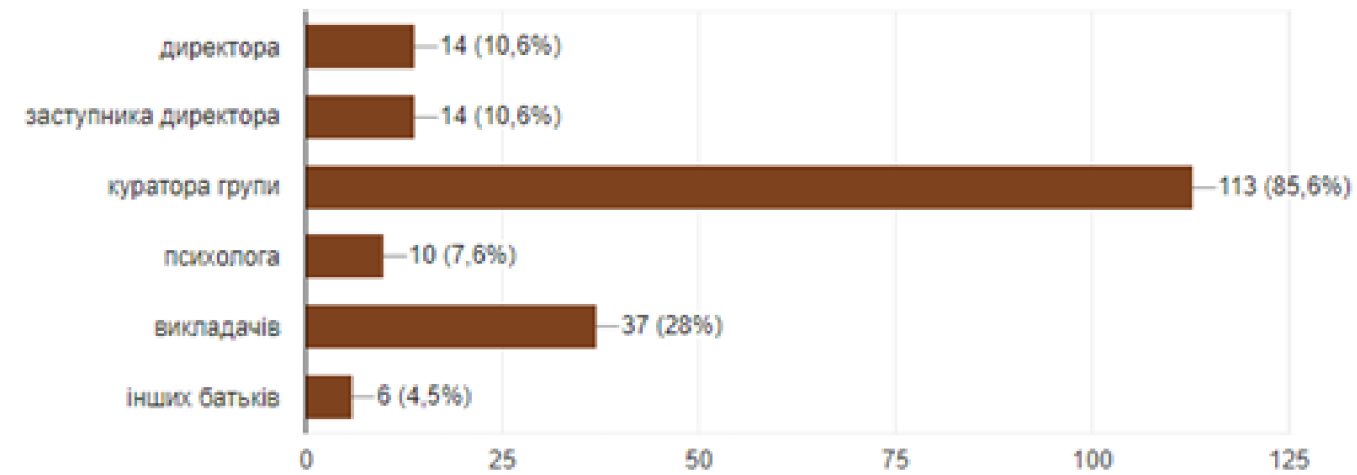
Задоволеність організацією освітнього процесу	Кількість осіб	%
Так	65	49,2
Переважно	62	47,0
Переважно не задоволений	4	3,0
Не задоволений	1	0,8



9. На чию думку Ви найчастіше розраховуєте у коледжі у розв'язанні проблемних ситуацій з дитиною (можна обрати декілька варіантів відповідей)?

Копіювати

132 відповіді

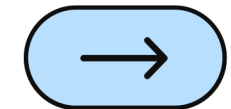


Категорії осіб, призначені для розв'язання проблемних ситуацій із здобувачами освіти	Кількість осіб	%
Директор	14	10,6
Заступник директора	14	10,6
Куратор групи	113	85,6
Психолог	10	7,6
Викладачі	37	28,0
Інші батьки	6	4,5

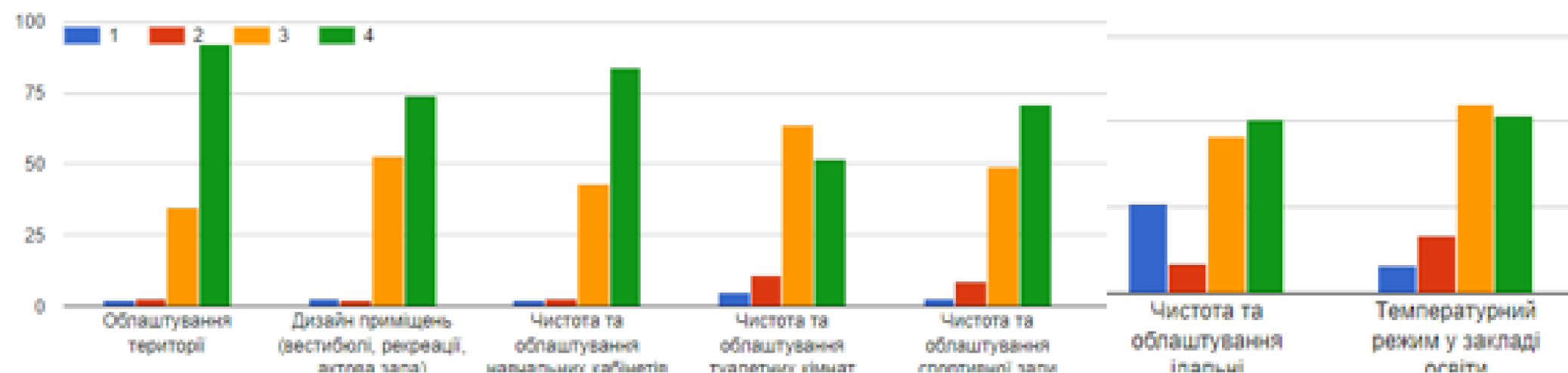
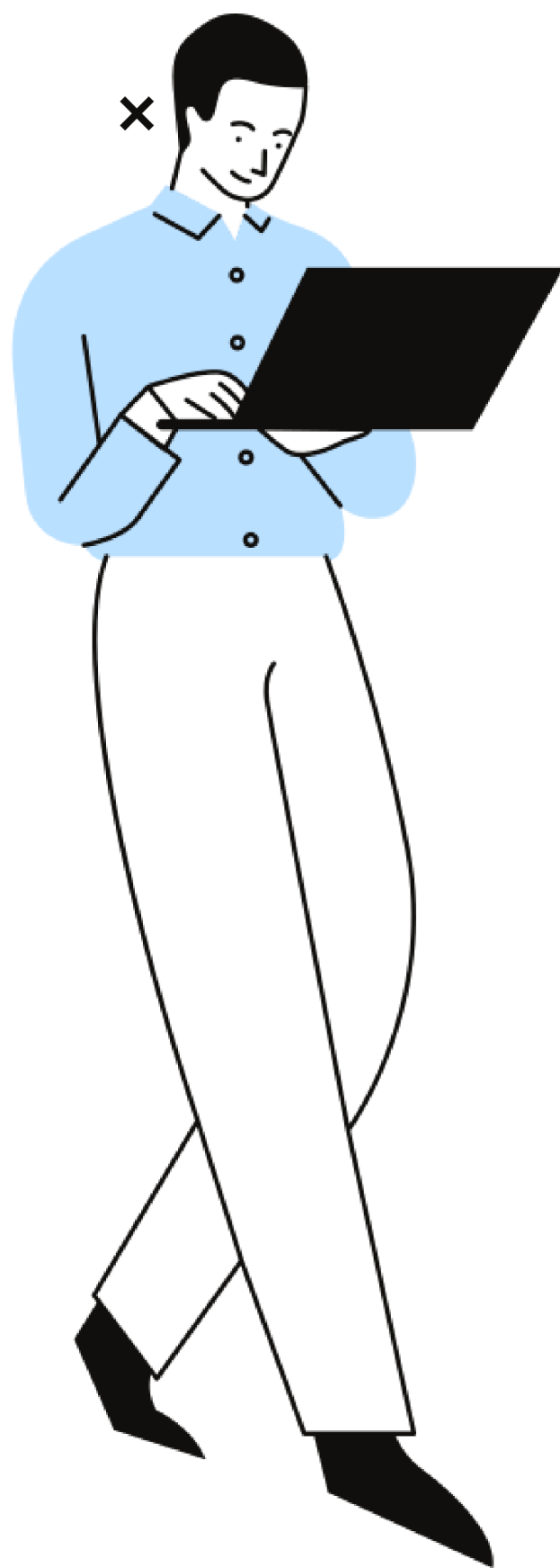
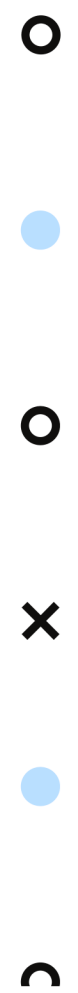


10. Як Ви оціните освітнє середовище за 4-бальною шкалою (1 - дуже погано....4 - відмінно)

[Копіювати](#)



15

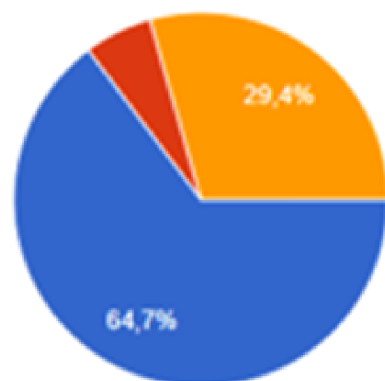
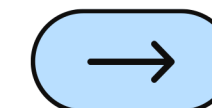


Назва показника	Відповіді у %			
	1	2	3	4
Облаштування території	1,5	2,3	26,5	69,7
Дизайн приміщень (вестибюлі, рекреації, актова зала)	2,2	1,5	40,2	56,1
Чистота та облаштування навчальних кабінетів	1,5	2,3	32,6	63,6
Чистота та облаштування туалетних кімнат	3,8	8,3	48,5	39,4
Чистота та облаштування спортивної зали	2,3	6,8	37,1	53,8
Чистота та облаштування їдальні	19,7	6,8	34,9	38,6
Температурний режим у закладі освіти	6,1	12,9	41,7	39,3

11. Ваша дитина харчується у закладі освіти?

132 відповіді

Копіювати

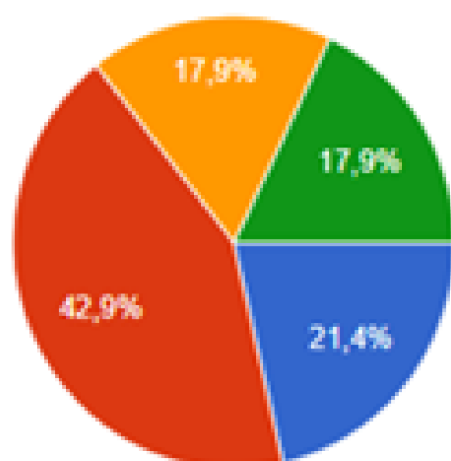


- так, завжди
- переважно так
- іноді
- ні, ніколи

12. Якщо Ваша дитина харчується у коледжі, та наскільки Ви задоволені харчуванням?

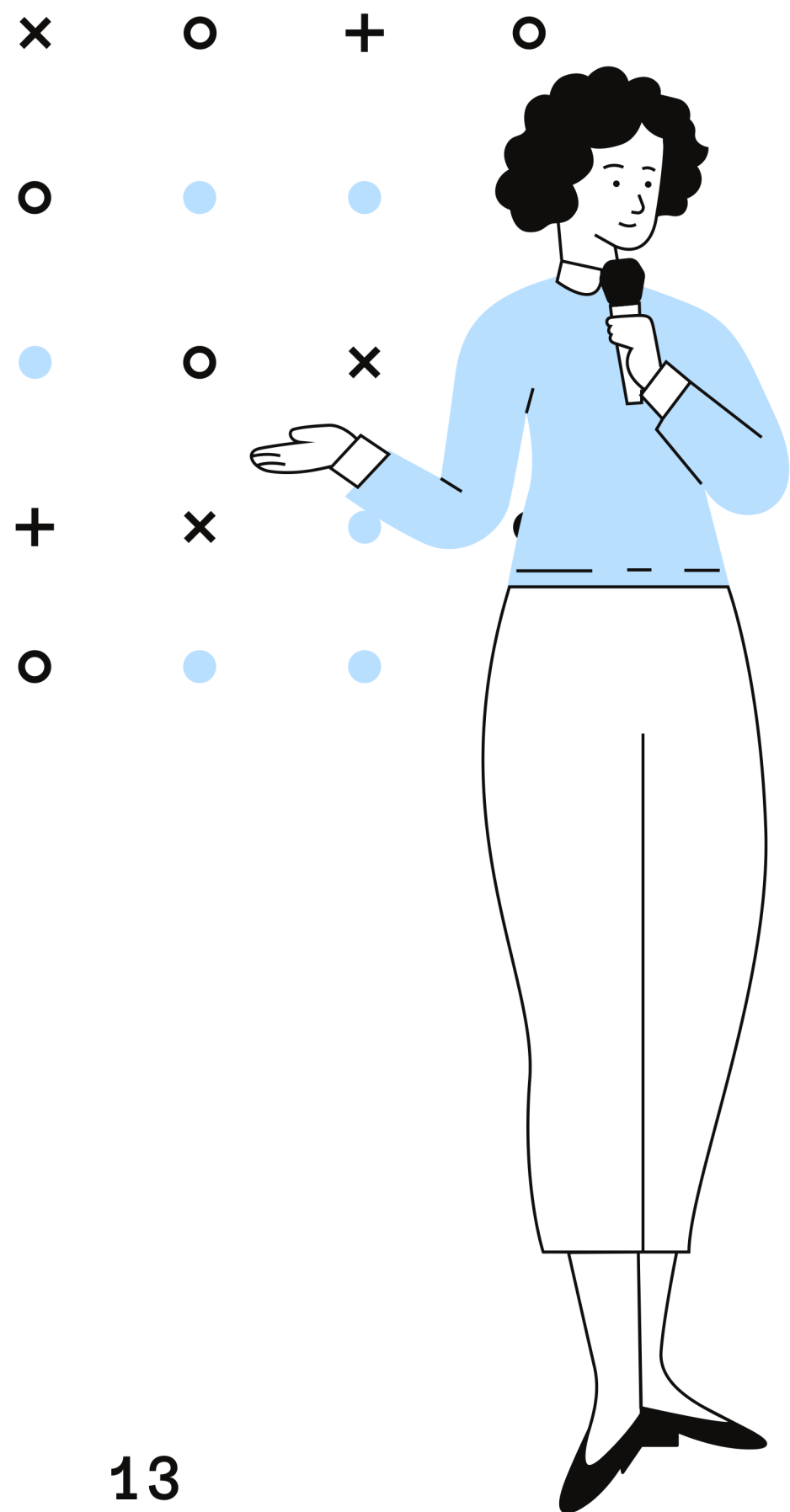
132 відповіді

Копіювати



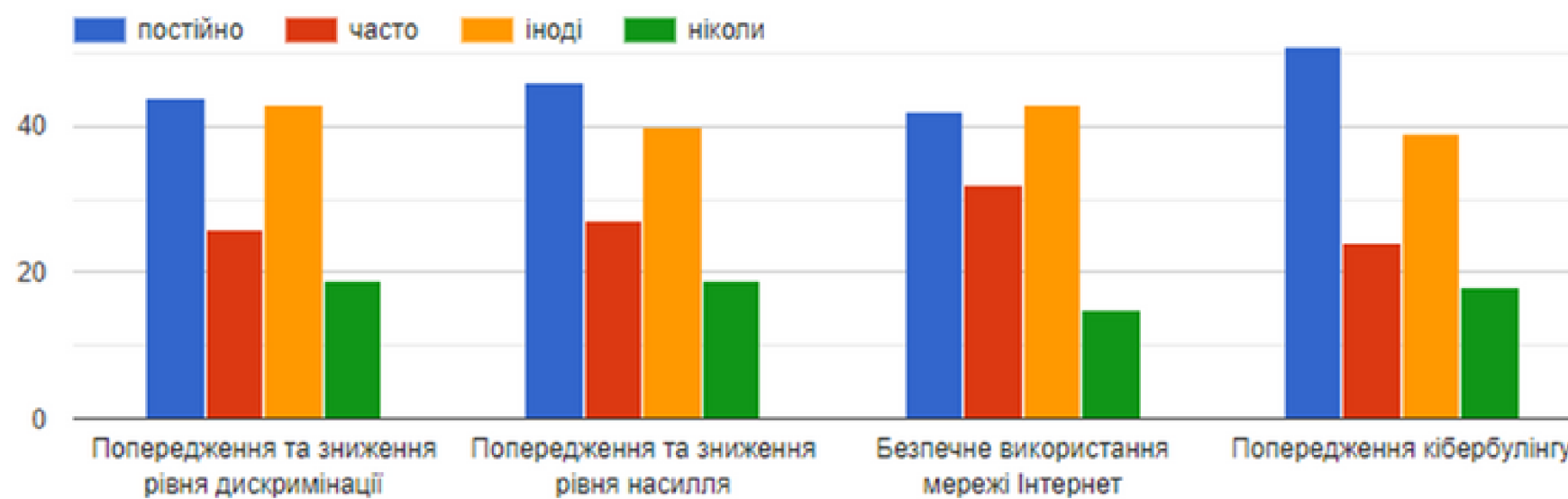
- повністю задоволений/задоволена
- переважно задоволений/задоволена
- частково задоволений/незадоволена
- повністю незадоволений/незадоволена



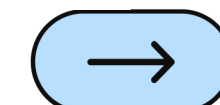


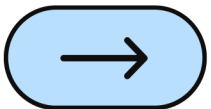
14. Чи проводиться у закладі освіти робота з батьками щодо:

[Копіювати](#)



Вид робіт	Відповіді у %			
	Постійно	Часто	Іноді	Ніколи
Попередження та зниження рівня дискримінації	33,3	19,7	32,6	14,4
Попередження та зниження рівня насилля	34,8	20,5	30,3	14,4
Безпечне використання мережі Інтернет	31,8	24,2	32,6	11,4
Попередження кібербулінгу	38,6	18,2	29,5	13,7



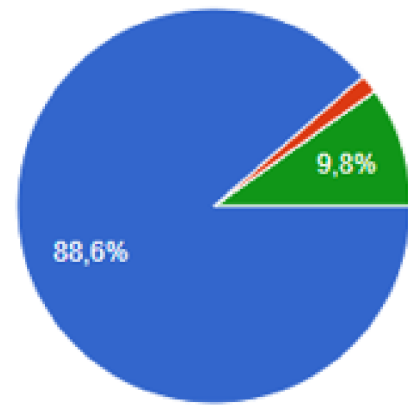


Види реакцій закладу освіти на випадку булінгу	Кількість осіб	%
Проблеми вирішуються конструктивно і подібних випадків більше не траплялось	8	6,1
Проблеми вирішуються конструктивно	3	2,2
Випадків булінгу до моєї дитини не траплялось	4	3,0
Я не звертався/не зверталася (причини звернення відсутні)	117	88,7

16. Чи ознайомлені Ви з правилами поведінки, що прийняті у закладі та дотримуєтесь їх?

 Копіювати

132 відповіді



- ознайомлений і приймаю
- ознайомлений, але не приймаю
- мене не влаштовують правила поведінки через порушення прав дітей
- нічого не знаю правила поведінки

Рівень інформованості щодо правил поведінки в навчальному закладі	Кількість осіб	%
Ознайомлений і приймаю	117	88,6
Ознайомлений, але не приймаю	2	1,5
Нічого не знаю про правила поведінки	13	9,8

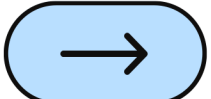
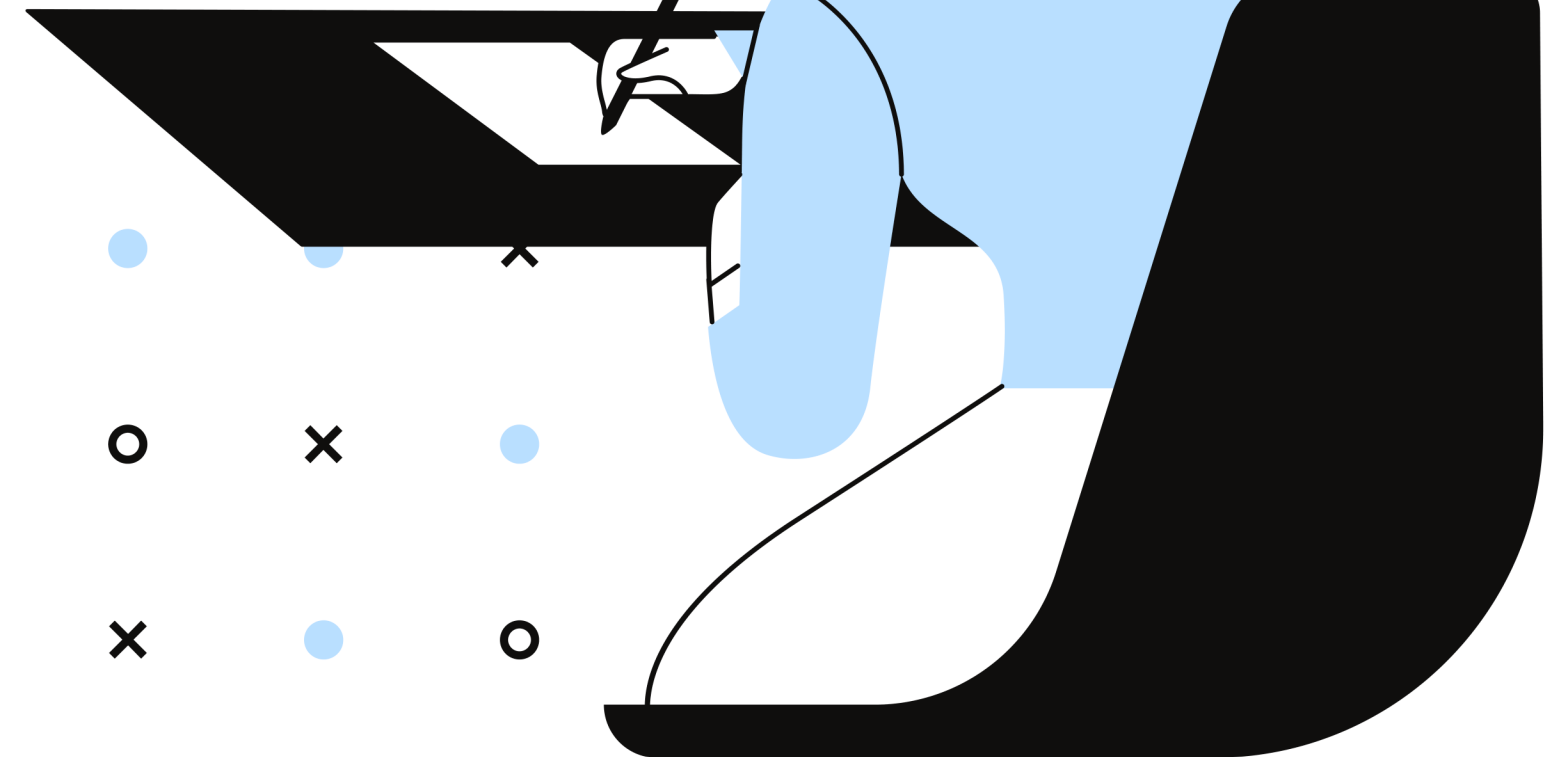
x

)

)

+

o



08 Джерела інформування батьків про діяльність закладу освіти

× ○ + ○

○ ● ● ×

● ○ × ●

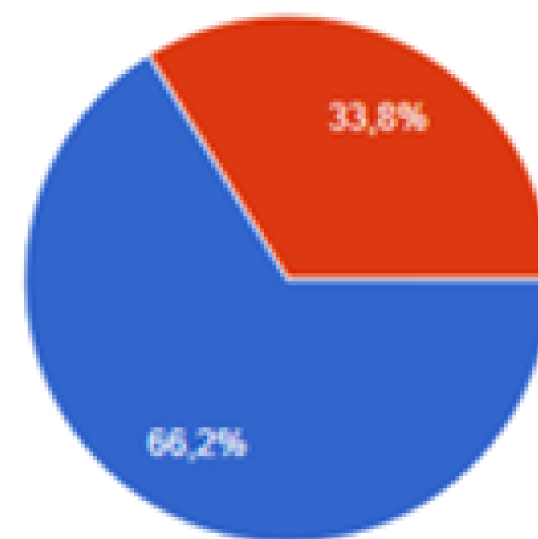
+ × ● ○

● ● ×

17. У який спосіб Ви отримуєте інформацію про діяльність закладу освіти?
(можливо декілька варіантів відповідей)

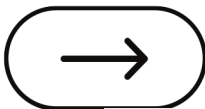
[Копіювати](#)

132 відповіді



● спільнота в соціальних мережах
● сайт коледжу

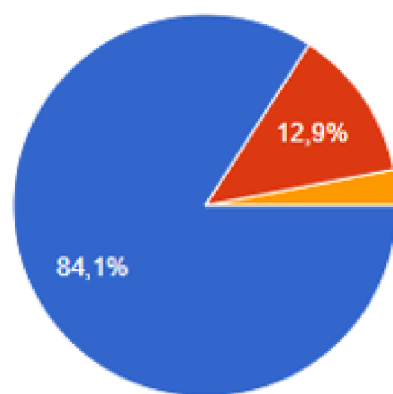




18. Чи порушуються права Вашої дитини як учасника освітнього процесу?

Копіювати

132 відповіді



- практично не порушуються
- інколи порушуються, але вирішуються
- інколи порушуються і не вирішуються
- систематично порушуються

×

○

○

○

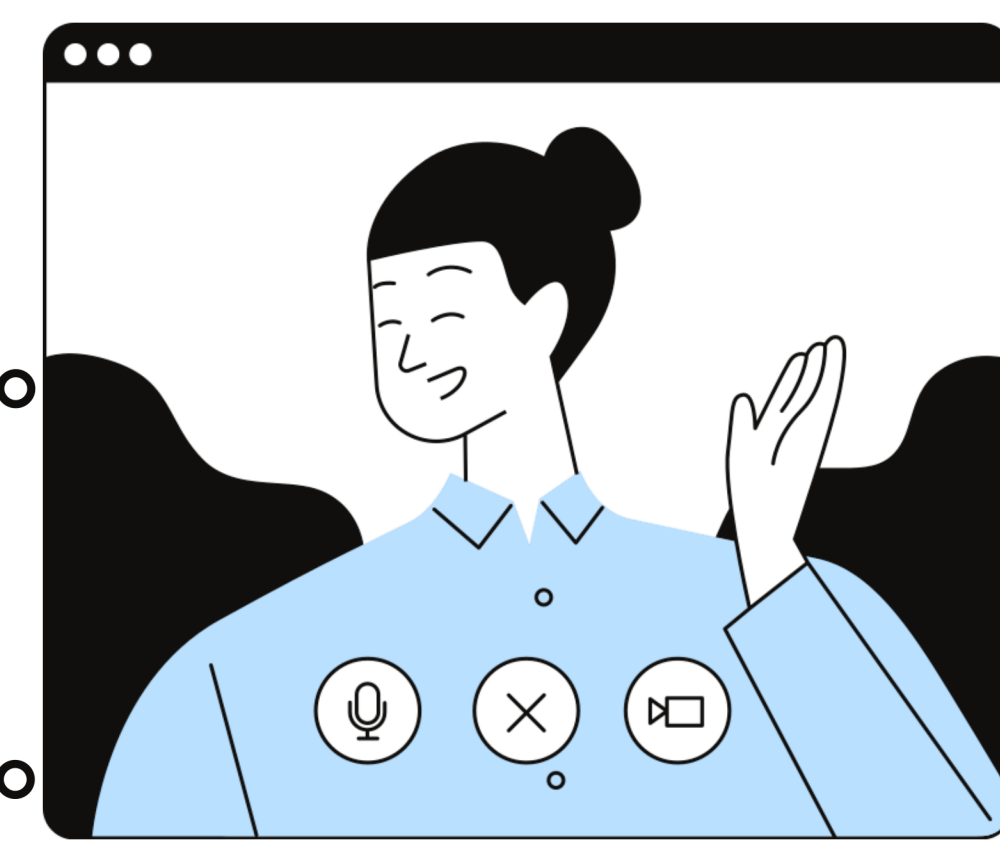
+

×

○

○

×



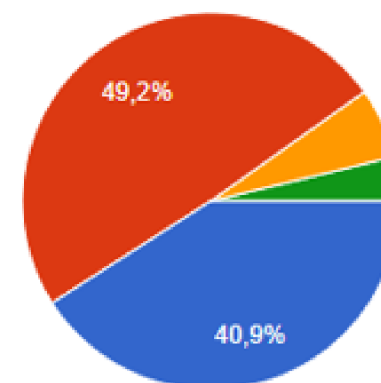
Інформація щодо порушення прав дитини	Кількість осіб	%
Практично не порушуються	111	84,1
Інколи порушуються, але вирішуються	17	12,9
Інколи порушуються і не вирішуються	4	3,0
Систематично порушуються	-	-



19. Коледж враховує думку батьків під час прийняття важливих управлінських рішень?

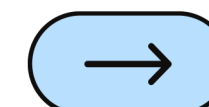
[Копіювати](#)

132 відповіді



- так, завжди
- частково враховує
- переважно не враховує
- не враховує

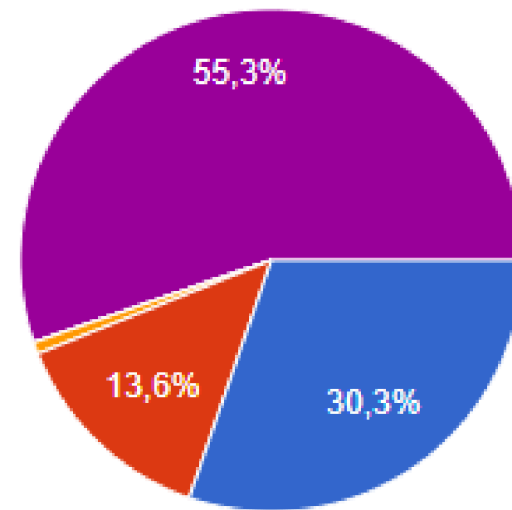
Враховання думки батьків під час прийняття важливих управлінських рішень	Кількість осіб	%
Так, завжди	54	40,9
Частково враховує	65	49,2
Переважно не враховує	8	6,1
Не враховує	5	3,8



20. Чи вчасно розглядалися Ваші звернення до керівництва та вживалися відповідні заходи реагування на них?

 Копіювати

132 відповіді



- так, звернення розглядалися вчасно, заходами реагування цілком задово...
- так, звернення розглядалися вчасно, заходами реагування переважно за...
- так, звернення розглядалися вчасно, заходами реагування незадоволени...
- ні, звернення не розглядалися вчасно, заходи реагування не вживалися
- я не звертався/ не зверталася до керівництва зі зверненням

Врахування думки батьків під час прийняття важливих управлінських рішень	Кількість осіб	%
Так, звернення розглядалися вчасно, заходами реагування цілком задоволений/а	40	30,3
Так, звернення розглядалися вчасно, заходами реагування переважно задоволений/а	18	13,6
Так, звернення розглядалися вчасно, заходами реагування незадоволений/а	1	0,8
Я не звертався/ не зверталася до керівництва зі зверненням	73	55,3



Дякую за увагу

