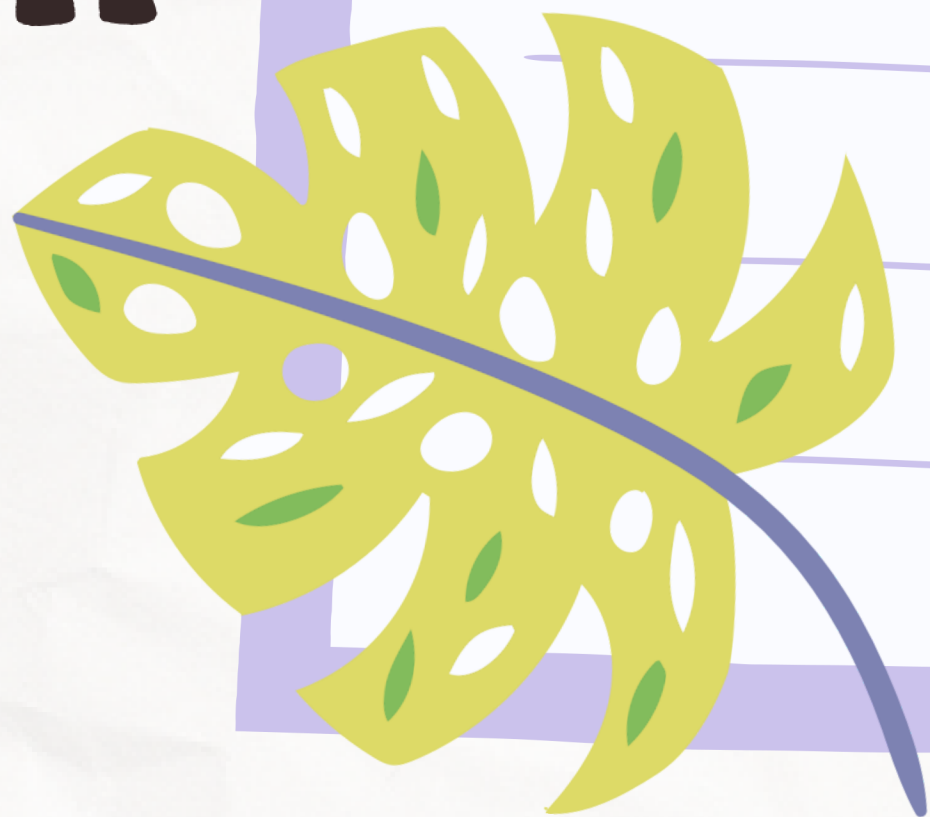
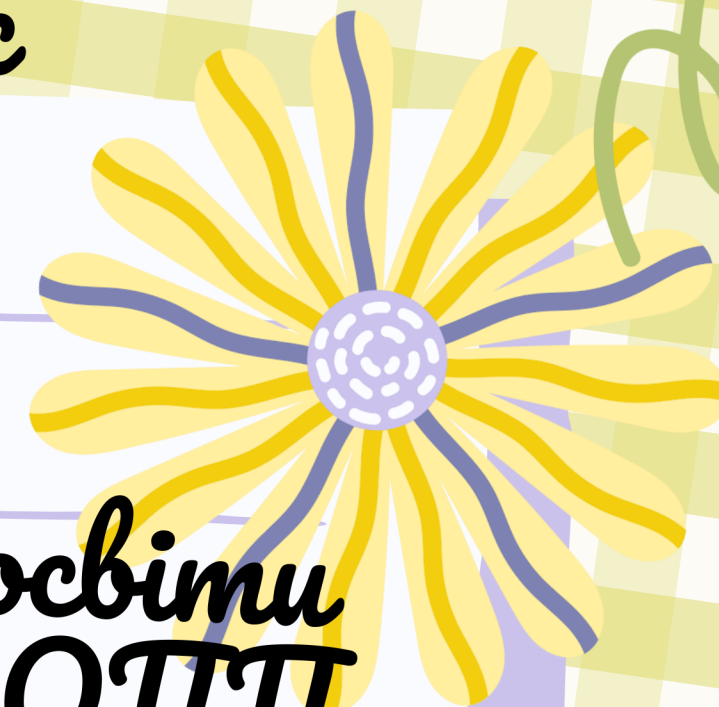




Малінський фаховий коледж

Моніторинг опитування здобувачів освіти
щодо якості викладання дисциплін за ОТСТ
"Лісове господарство"
ОС "Бакалавр"

Світлана РЕУС



Угасниши опитування



Здобувачі освіти
I курсу

20 осіб

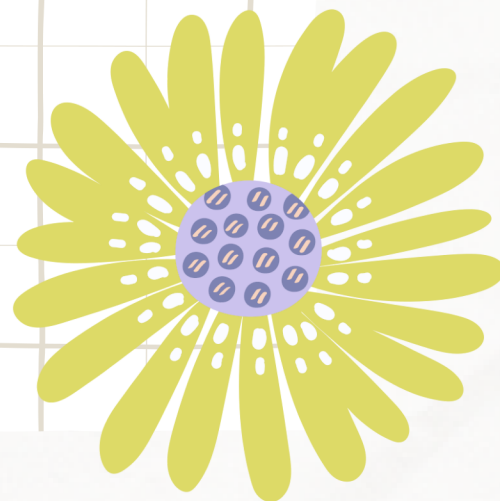
Здобувачі освіти
II курсу

9 осіб

Здобувачі освіти
III курсу

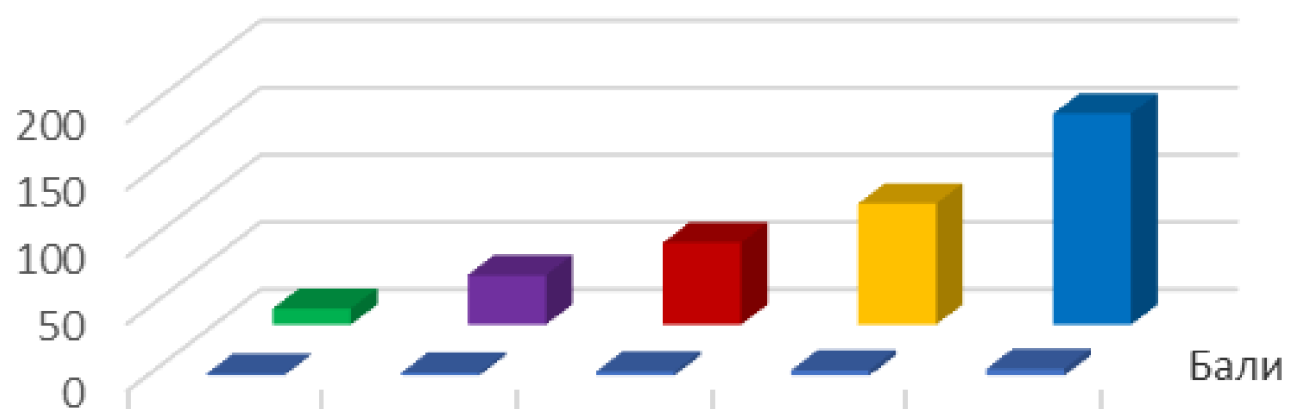
9 осіб

38 здобувачів
освіти
(46,91 %
кисельності
студентів, що
набгаються за
ОТСТ "Лісове
господарство")





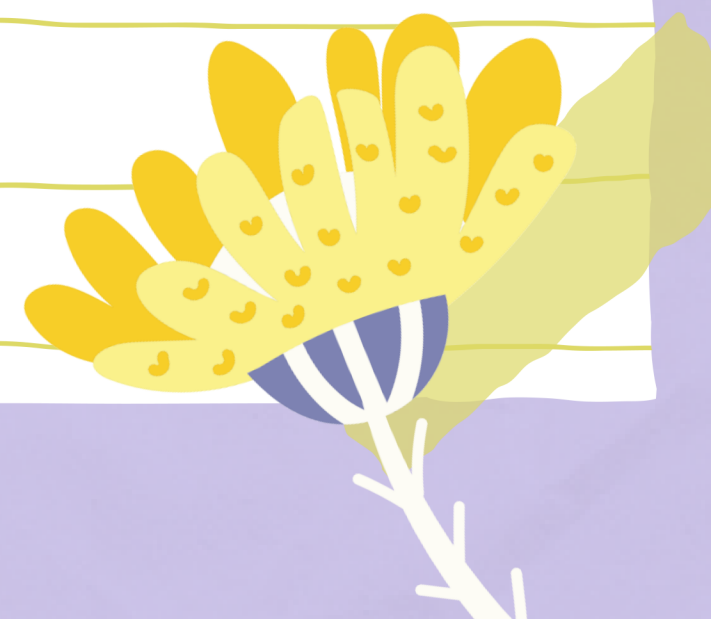
Повнота презентації дисципліни на початку курсу, системи та критеріїв оцінювання, загальних "правил гри"



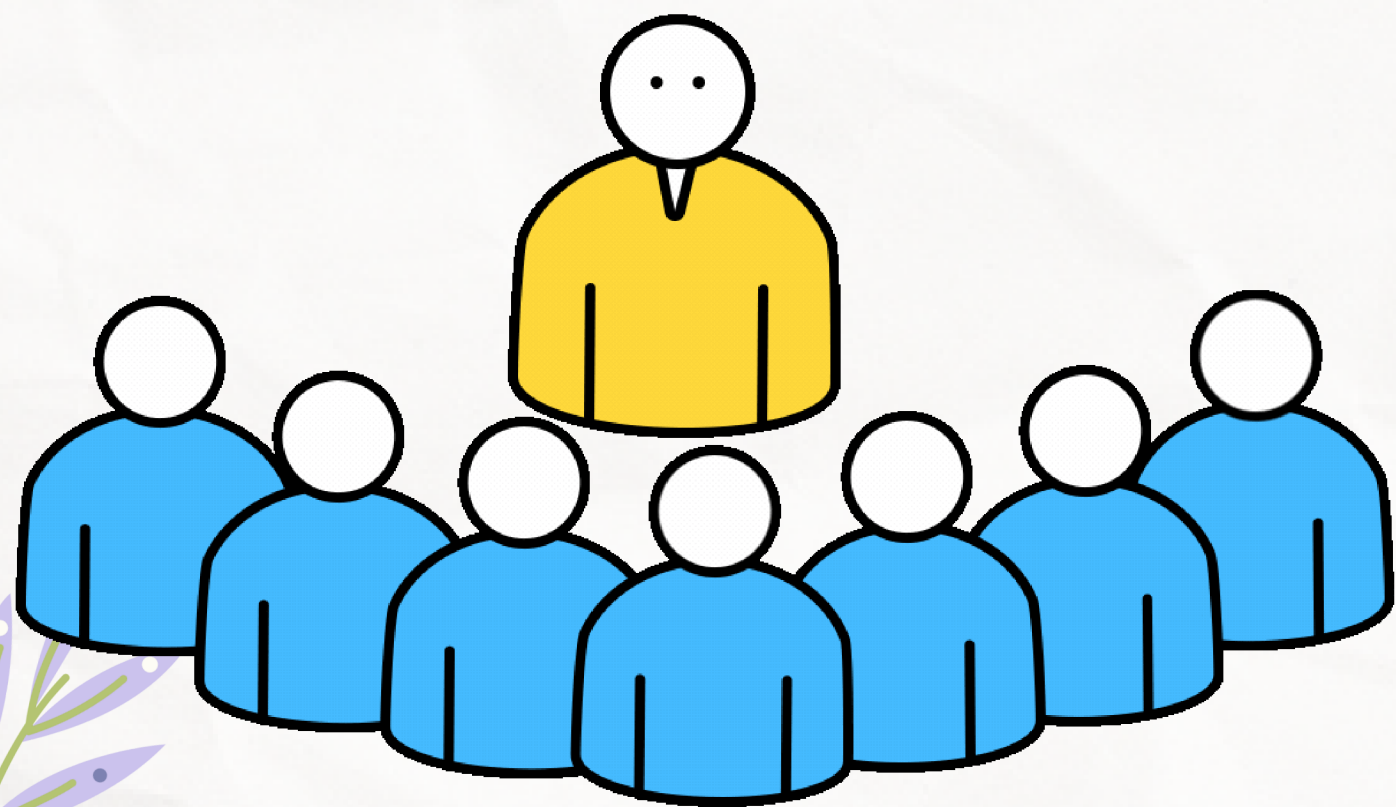
■ Бали	1	2	3	4	5
■ Кількість відповідей	12	37	61	90	157

■ Бали ■ Кількість відповідей

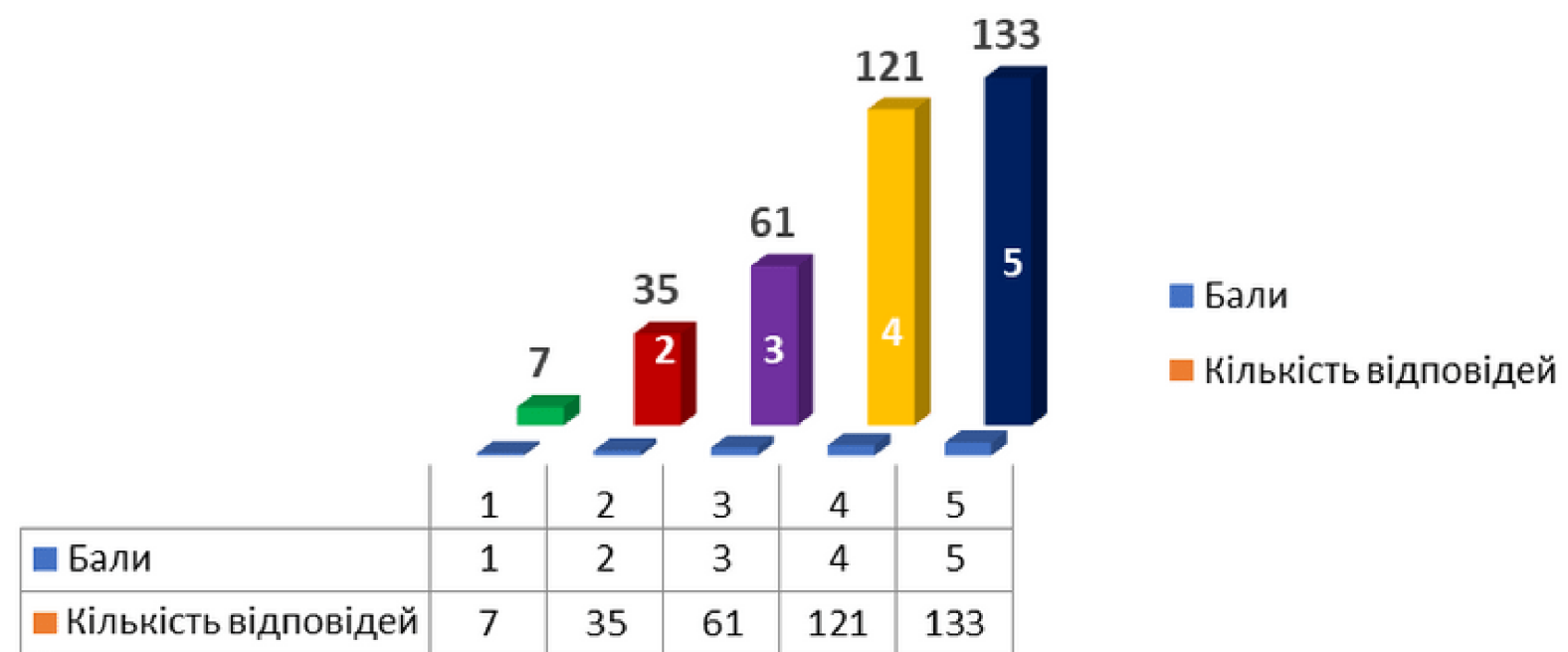
Повноту презентації дисципліни, системи та критеріїв оцінювання, загальних "правил гри" здобувагі освіти оцінили у 3,961 бала

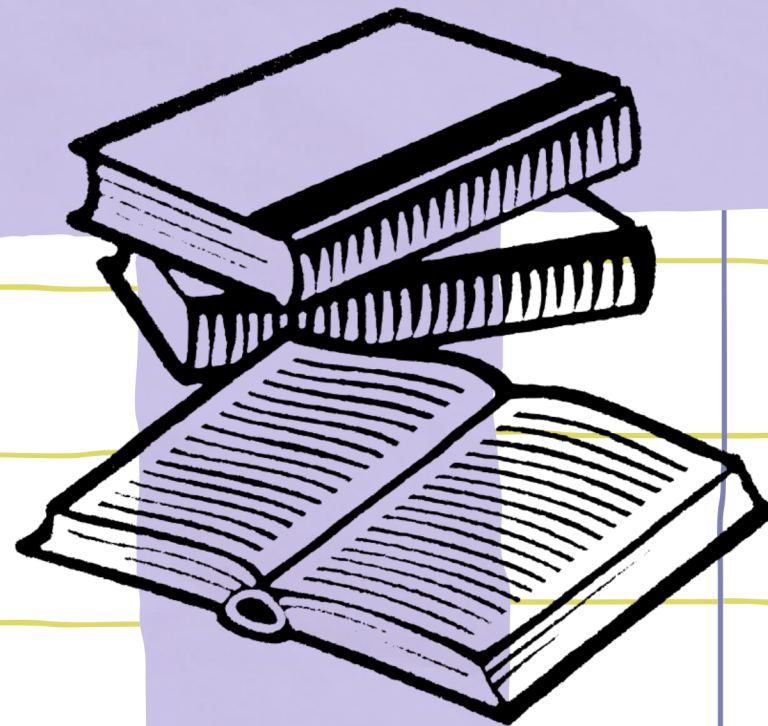


Рівень організаційної культури викладачів дорівнює 3,947 бала



Організаційна культура викладача





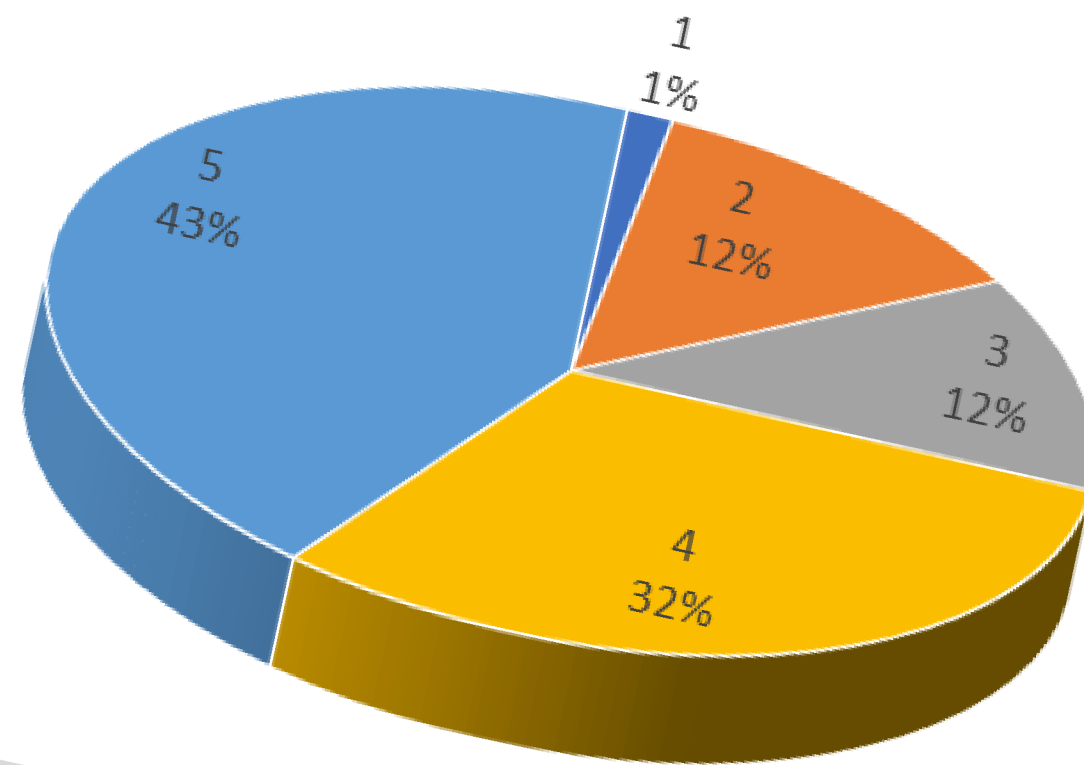
Критерій
об'єктивності та
прозорості
оцінювання
висладагами знань
здобувачів освіти
становить 4,042
бала

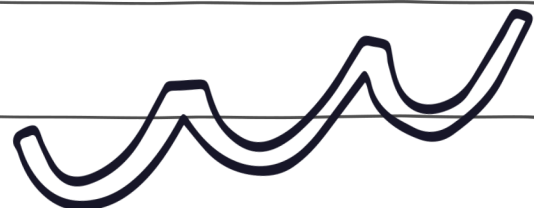
Об'єктивність та прозорість оцінювання
знань здобувачів освіти



Чіткість,
доступність та
зрозумілість
подачі
матеріалу,
уміння
зацікавити
оцінено
здобувагами
освіти у 4,025
бала

Чіткість, доступність та зрозумілість подачі
матеріалу, вміння зацікавити до вивчення
дисципліни

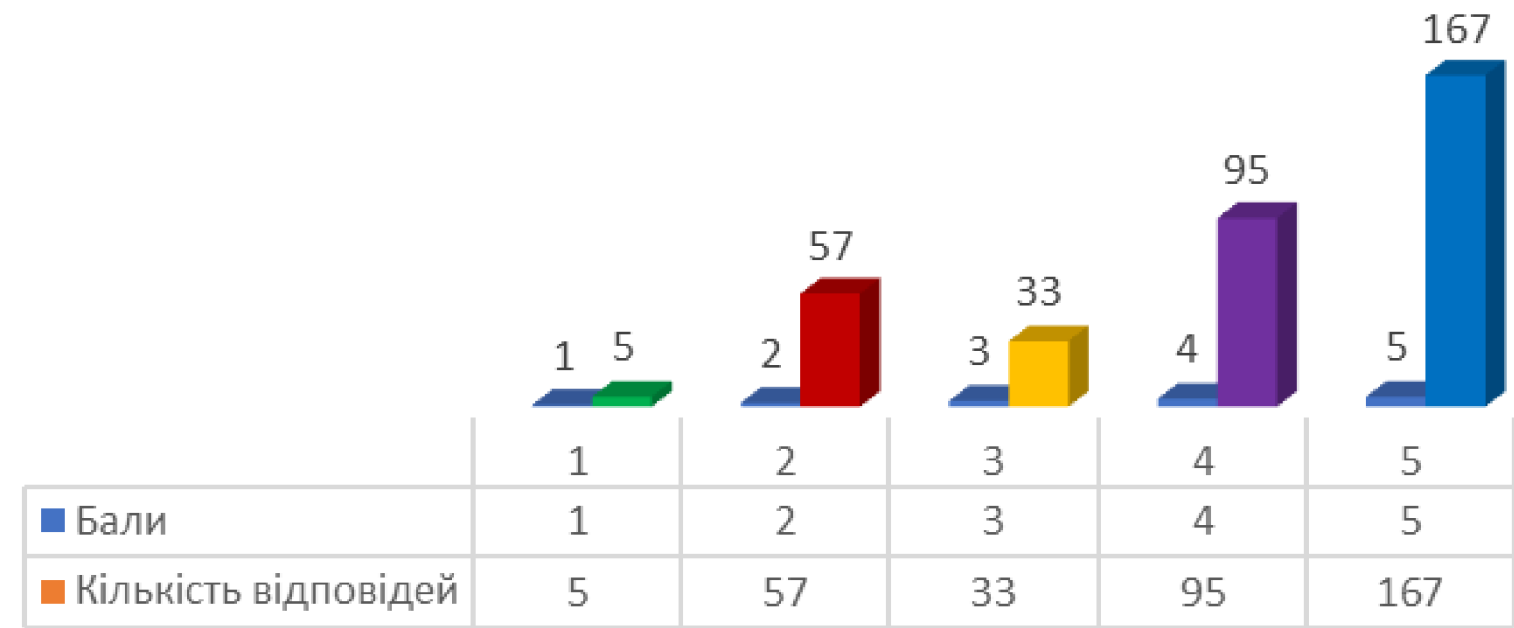




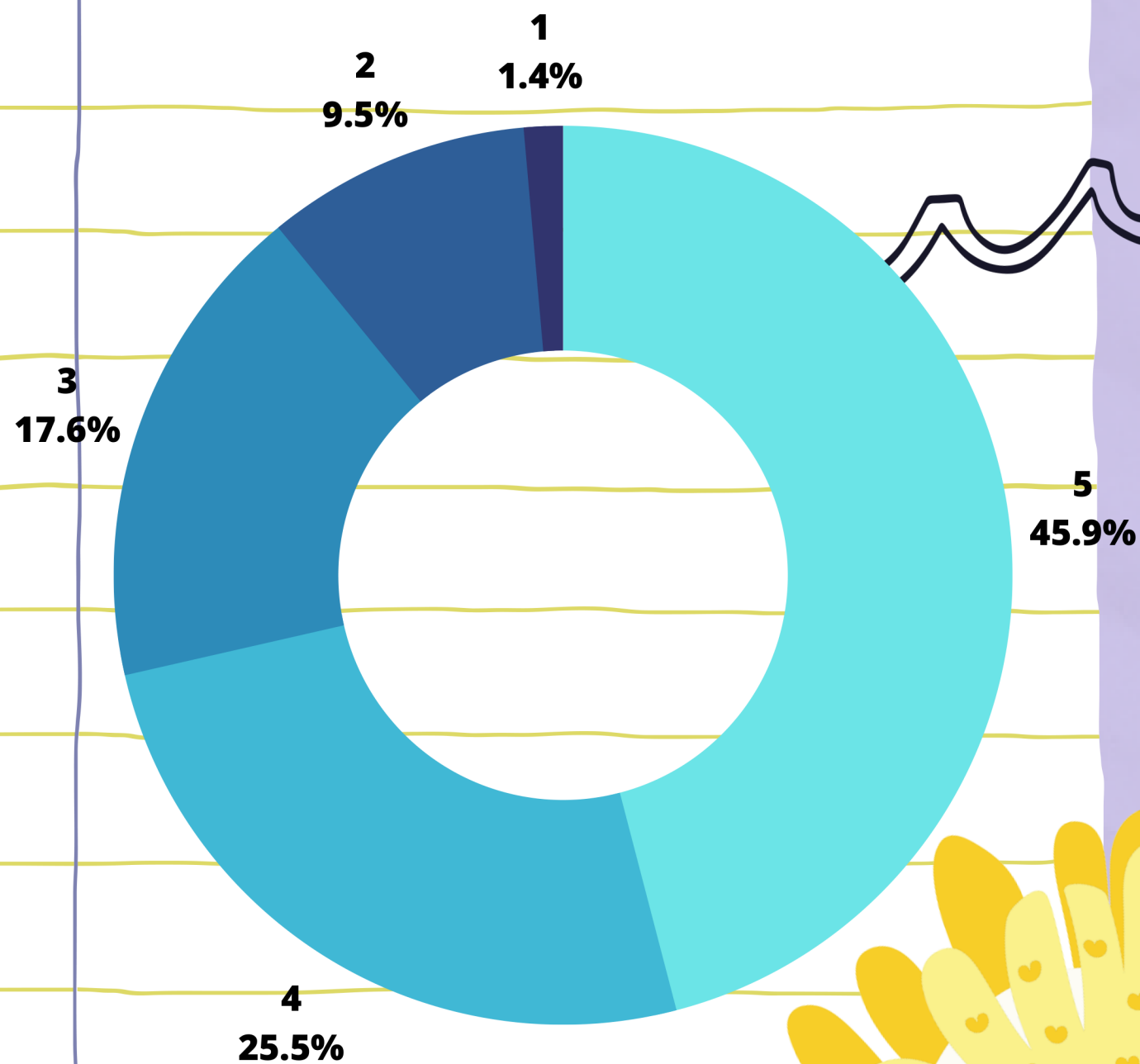
Вимогливість
викладачів до
здобувачів освіти під
час навчання
вiдповiдає 4,014 бала ✨

Вимогливість викладача до здобувачів
освіти під час навчання

■ Бали ■ Кількість відповідей



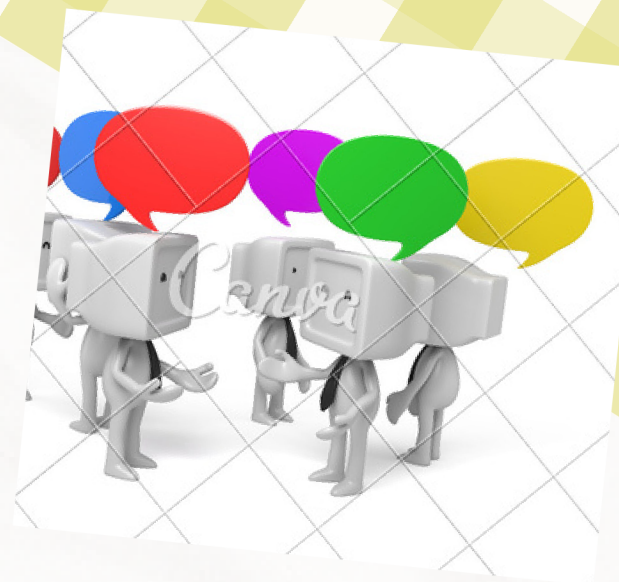
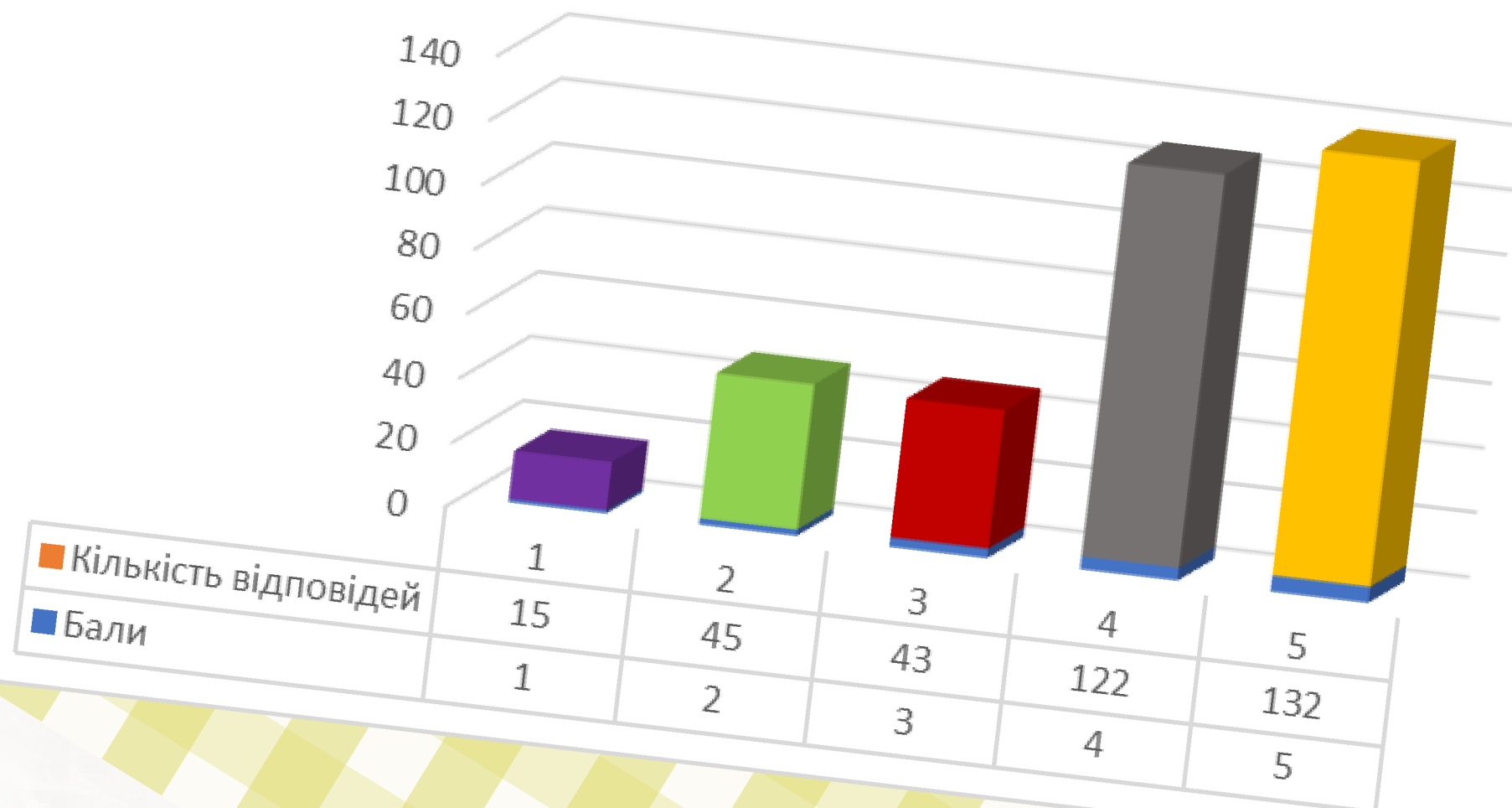
Корисність методичного
забезпечення при вивченні
дисциплін здобувагі
освіти оцінили у 4,050
бала



Використання
висладагами
інтерактивних
форм та
методів
навчання
відповідає
показнику 3,871
бала



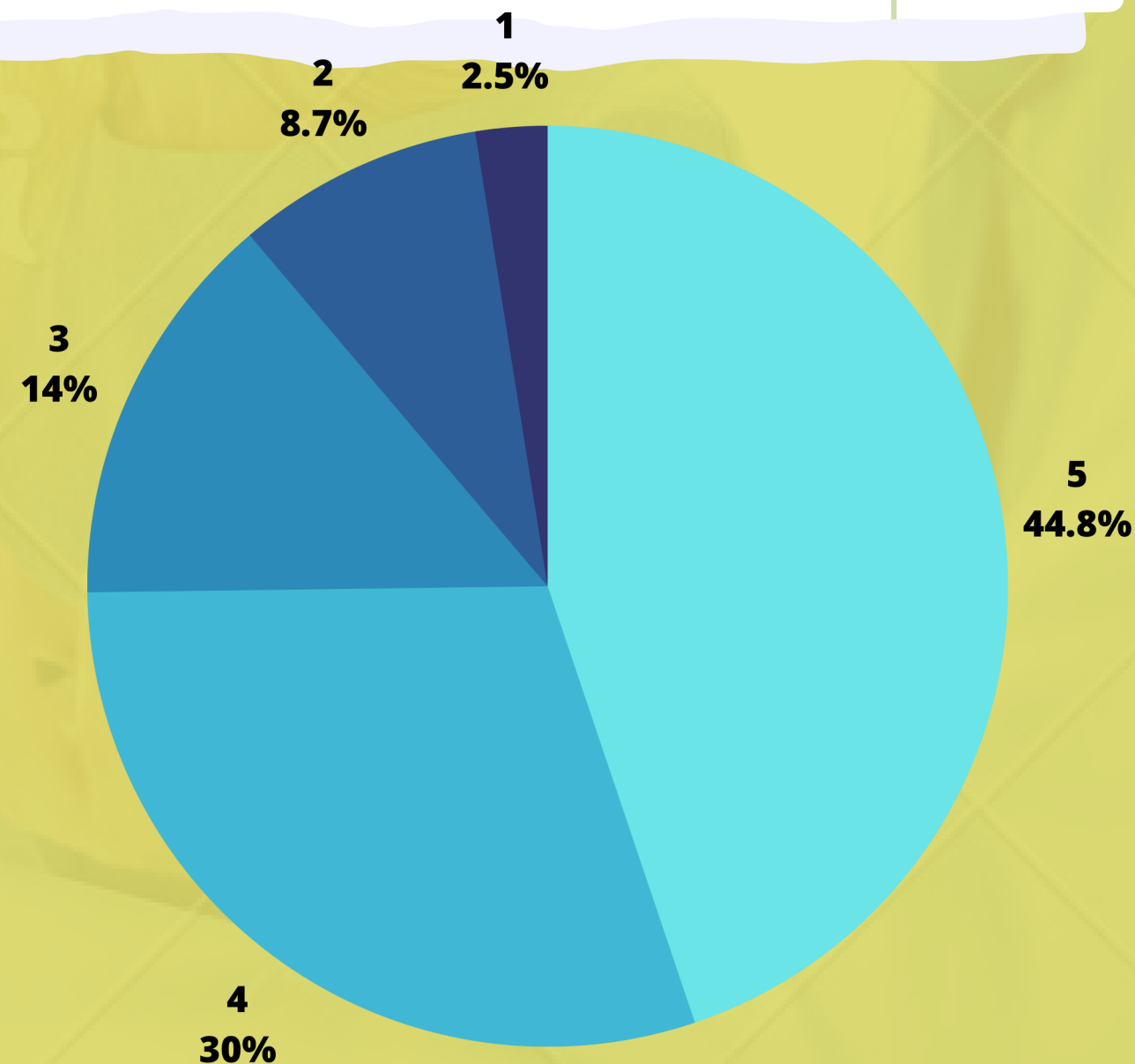
Використання інтерактивних форм та методів навчання



Рівень допомоги в отриманні
сугасних знань, вмінь,
практичних навичок здобувагі
освіти оцінили у 4,059 бала



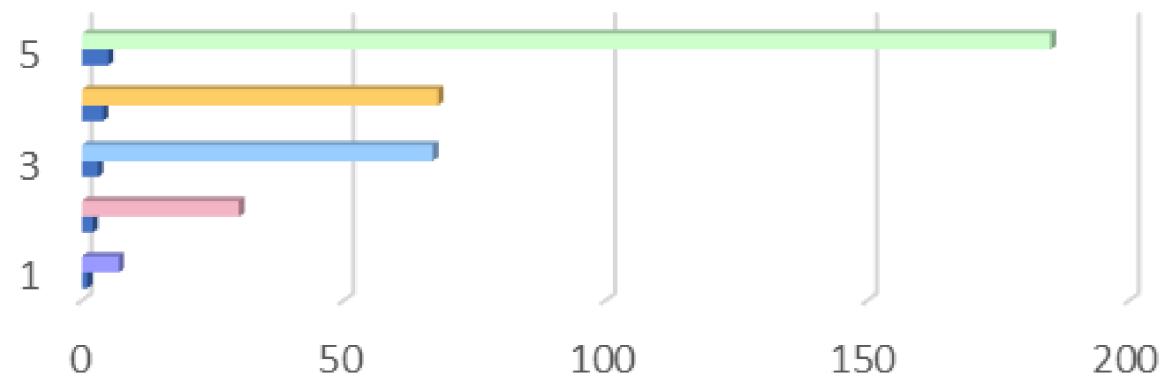
HELP!





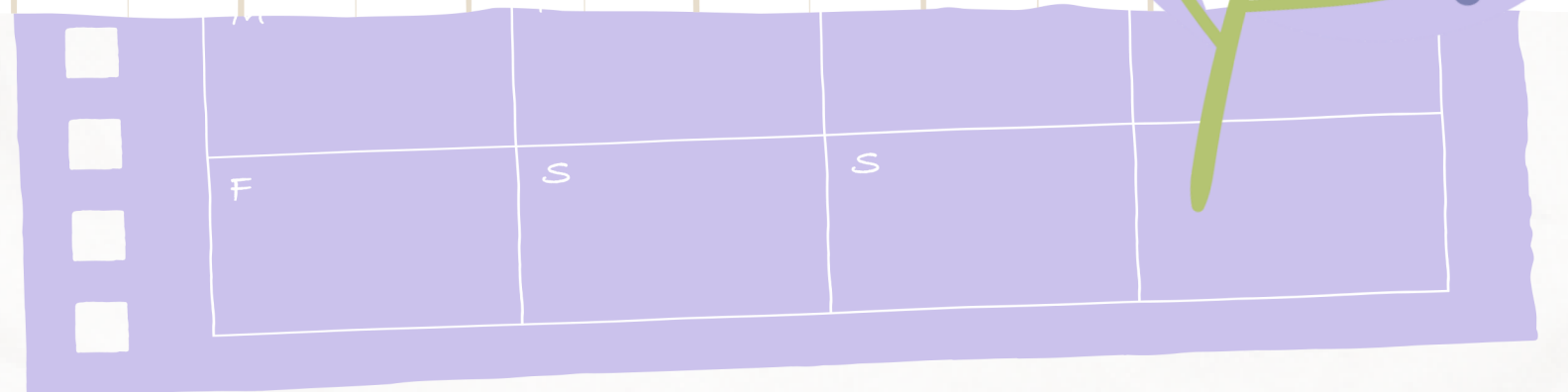
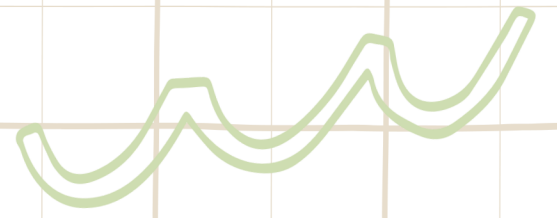
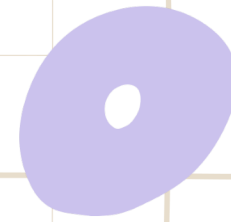
Зацікавленість викладачів в успіхах здобувачів освіти оцінено у 4,104 бала

Зацікавленість викладача в успіхах здобувачів освіти



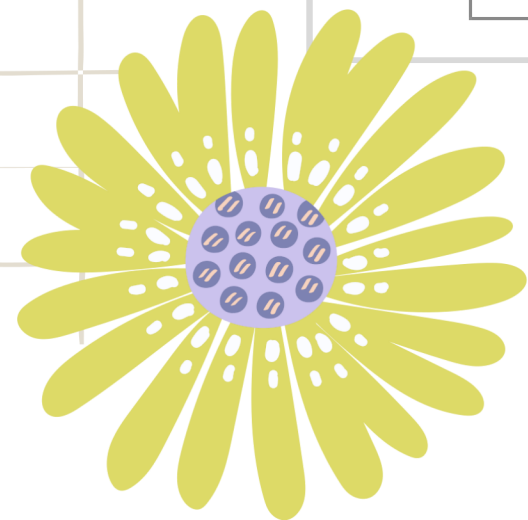
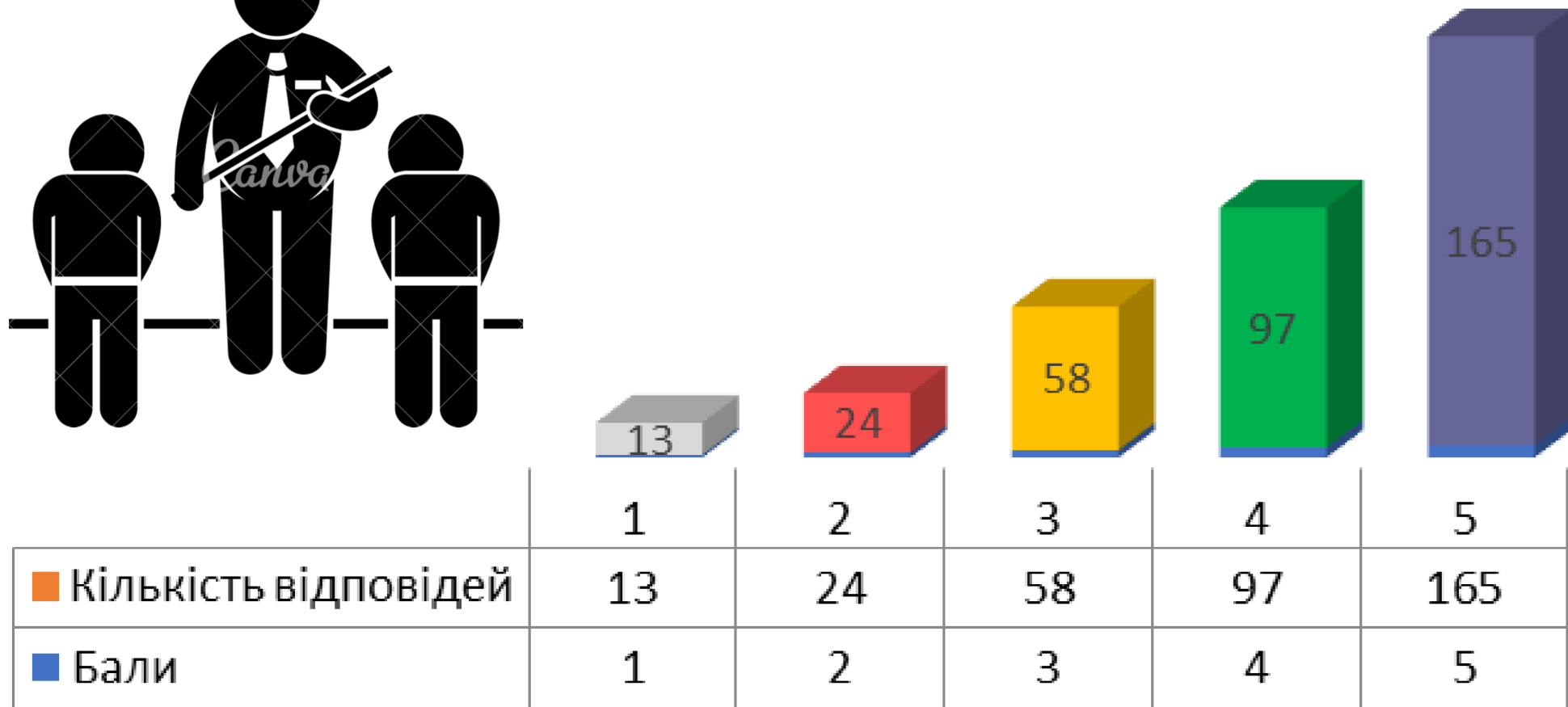
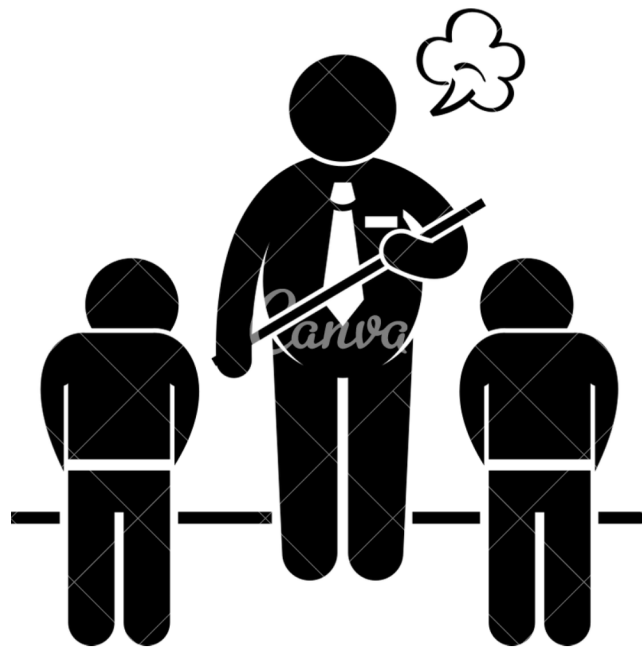
	1	2	3	4	5
Кількість відповідей	7	30	67	68	185
Бали	1	2	3	4	5

Кількість відповідей Бали



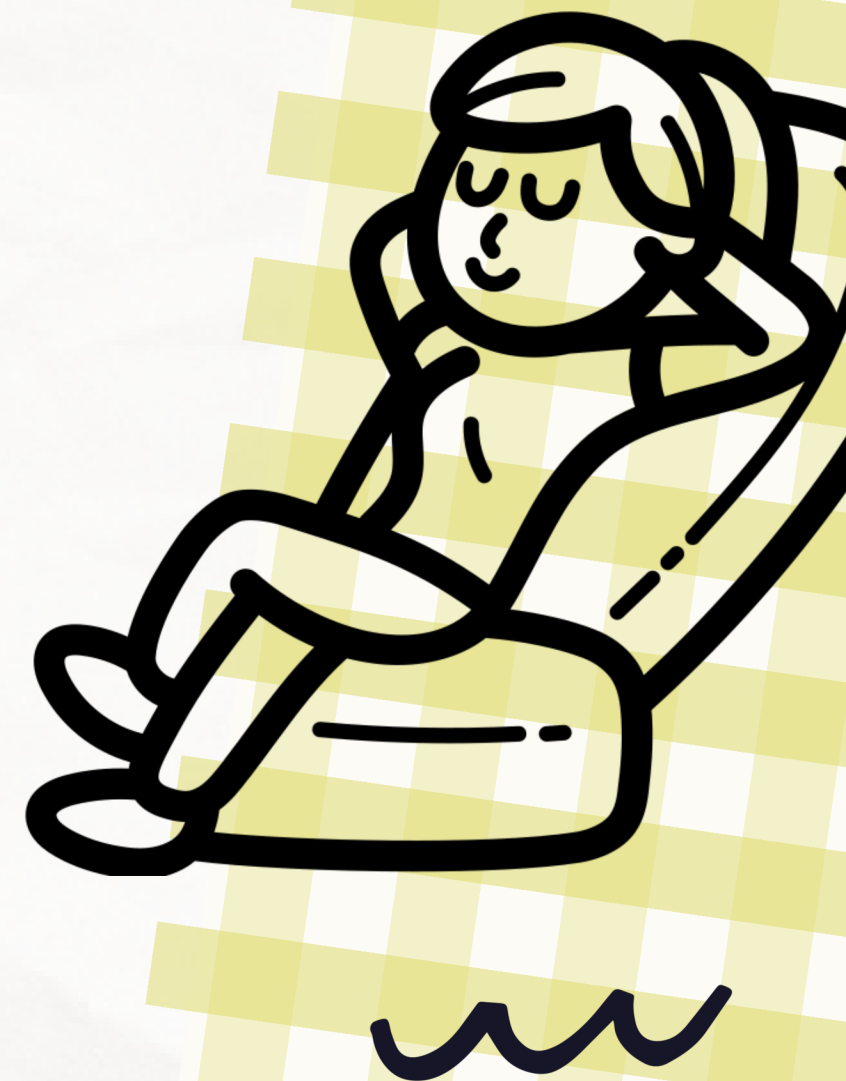
Наявність
зворотного
зв'язку між
викладачем і
здобувачем
відповідає
значенню
4,056 бала

Наявність зворотного зв'язку "здобувач-викладач"



Comfort

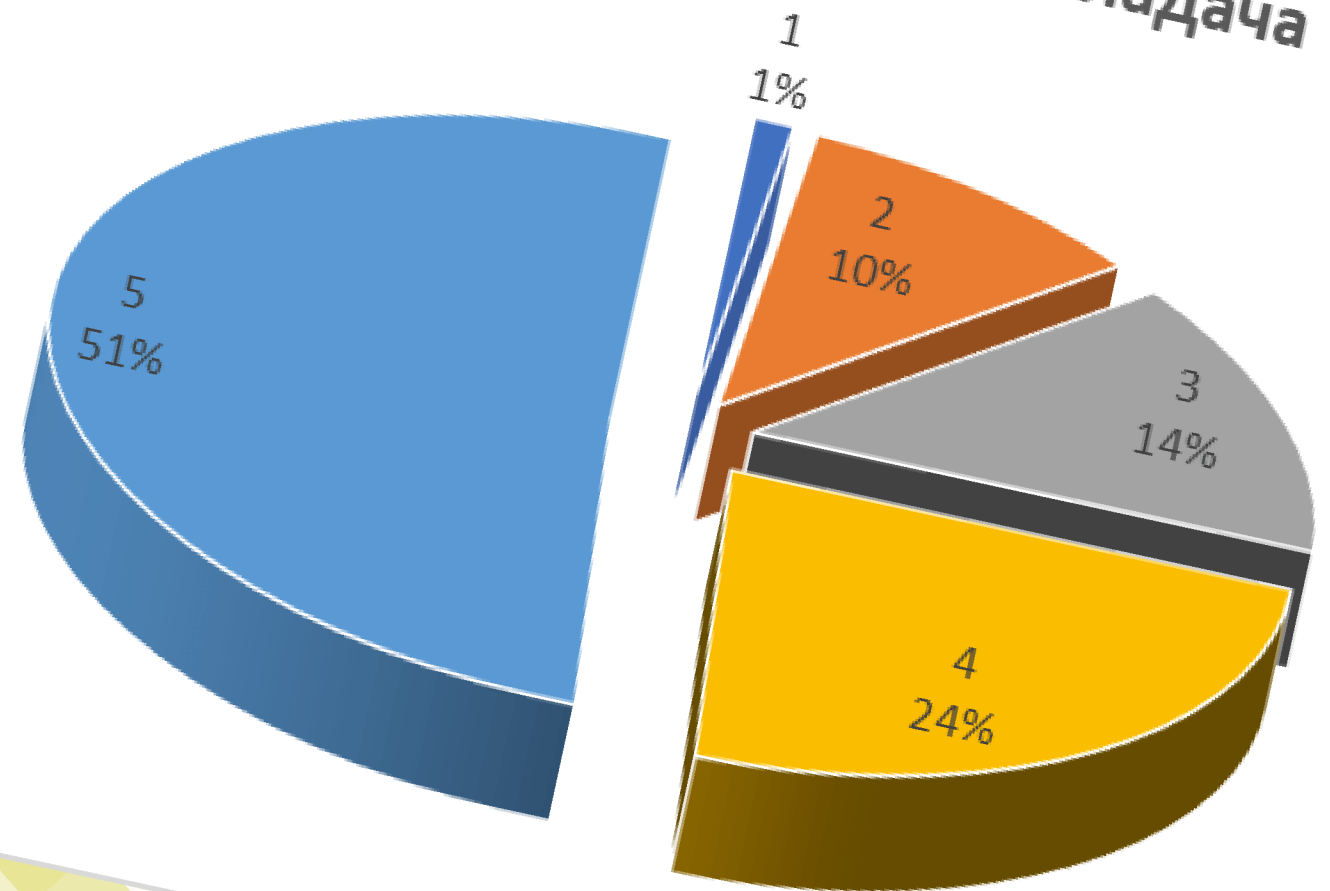
Уміння створювати комфортне середовище здобувачі освіти оцінили у 3,992 бала



Критерій
коректності та
тактовності
висладачів
відповідає
показнику 4,137
бала



Коректність та тактовність викладача



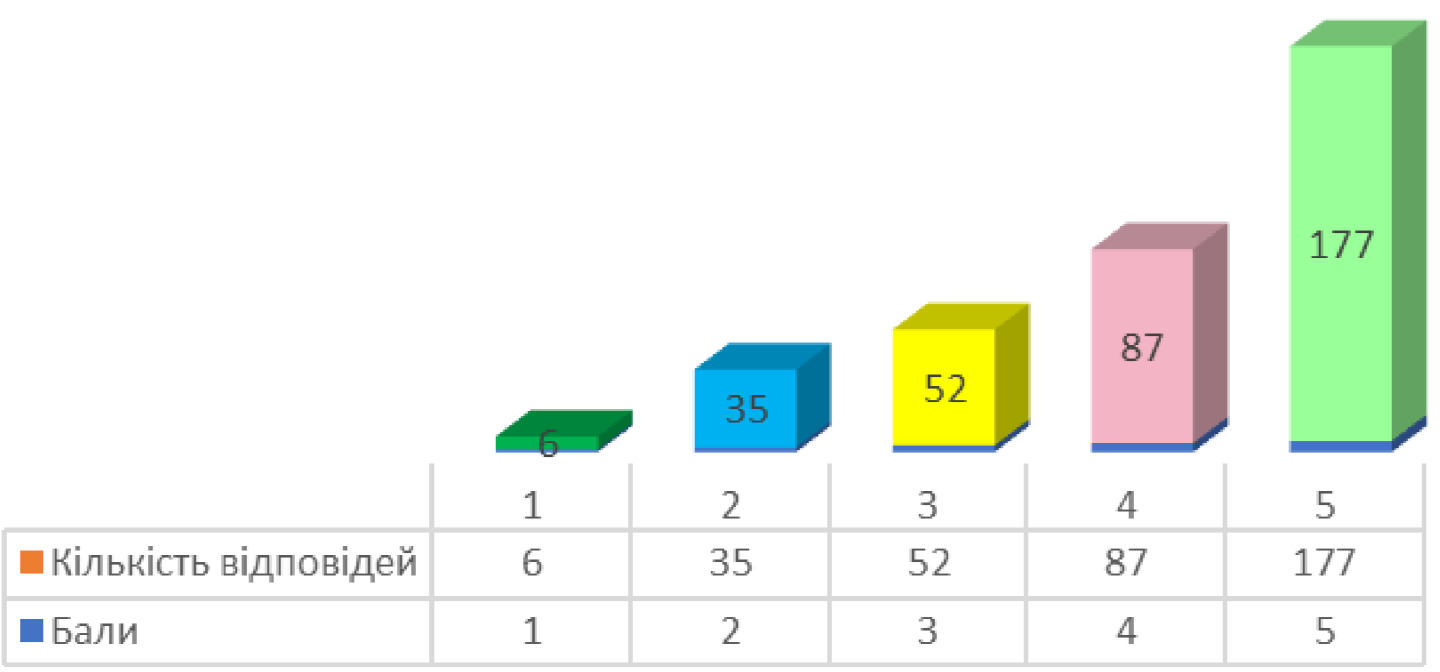


Показник задоволеності
вивченням дисциплін
становить
4,104 бала

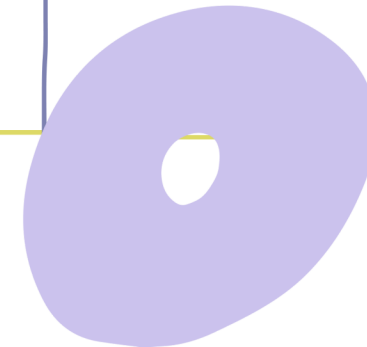


Задоволеність вивченням дисциплін

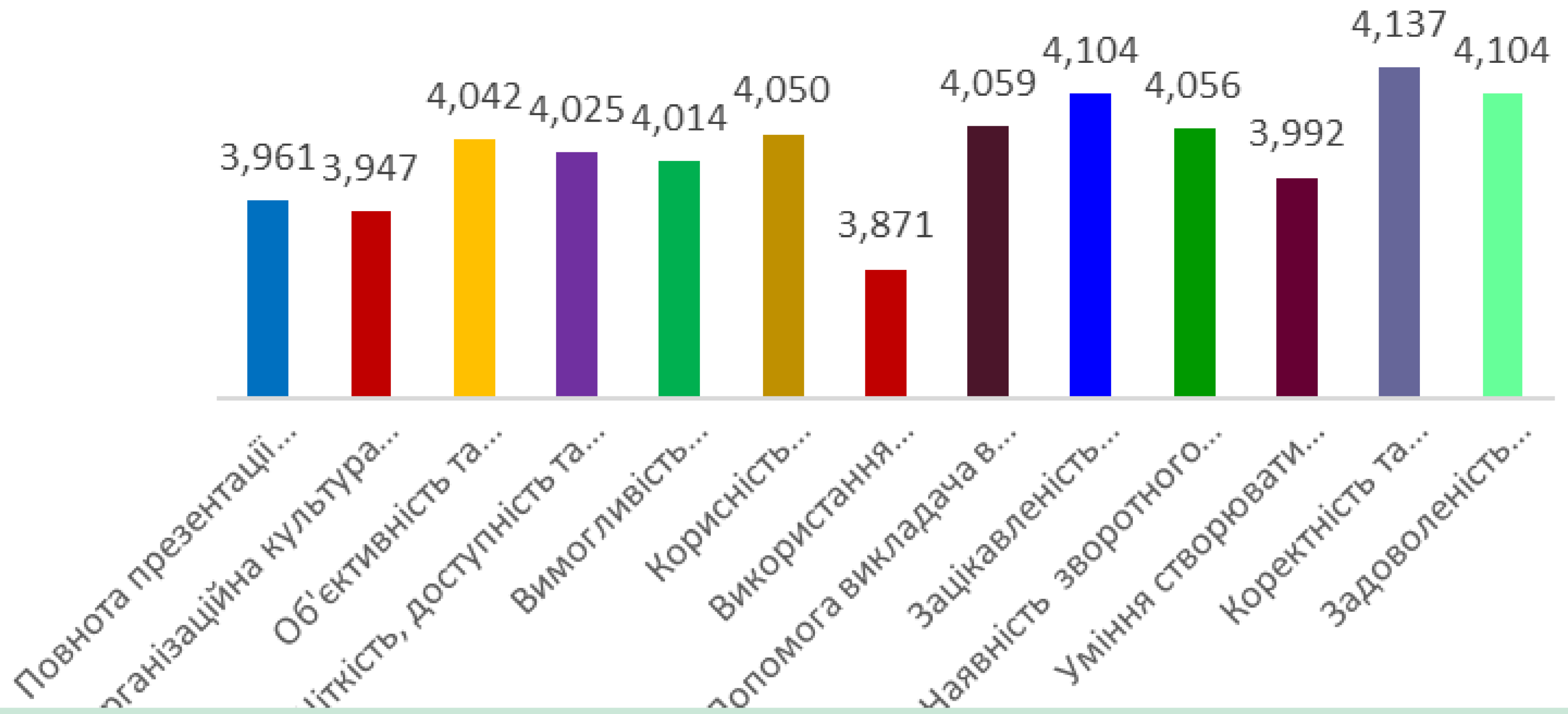
■ Бали ■ Кількість відповідей



Discipline



Моніторинг якості викладання дисциплін за ОПП "Лісове господарство"



Рейтинг дисциплін, які найбільше сподобались здобувачам освіти I курсу
навчання



Хімія



Ботаніка

Іноземна мова



Фізика

Історія



Геодезія

Рейтинг дисциплін, які найбільше сподобались здобувачам освіти ІІ курсу
навчання



Лісові культури



Біометрія



Мисливство-
знавство



Рейтинг дисциплін, які найбільше сподобались здобувачам освіти ІІІ
курсу навчання



Лісова
меліорація



Лісове
товарознавство



Основи сімейної
психології



Що найбільше сподобалось при вивченні дисциплін

Ботаніка

Дуже цікаво та пізнавально

Лісові культури

Вирощування сіянців і саджанців

Хімія

Доступне та глибоке пояснення
матеріалу
Лекції проходять дуже цікаво

Фізика

Вища математика

Історія

Біометрія

Індивідуальний підхід до студентів

Лісове товарознавство

Відношення до студентів

Основи сімейної психології

Відповіді на особисті
питання





Сильні сторони ОТПП "Лісове господарство"

рівень коректності та тактовності викладачів



рівень зацікавленості здобувачів освіти до вивчення дисциплін



рівень задоволеності вивченням дисциплін





Слабкі сторони ОТПП "Лісове господарство"

- ознайомлення здобувачів освіти з навчальними дисциплінами, системами та критеріями оцінювання, дотриманням норм академічної доброчесності
- рівень організаційної культури викладачів
- використання інтерактивних форм та методів навчання



Рекомендації щодо покращення якості викладання дисциплін

01

мотивувати здобувачів освіти до вивчення дисциплін, зацікавлювати їх, використовуючи інноваційні форми та методи викладання

02

пропонувати здобувачам освіти індивідуальні завдання, які б спрямовувались на розвиток творчих та комунікативних навичок

03

активізувати діяльність педагогічних працівників щодо вдосконалення методичних матеріалів з навчальних дисциплін

04

посилити контроль за якістю проведення навчальних занять педагогічними працівниками, що здійснюють підготовку здобувачів освіти за ОТП "Лісове господарство"

05

залучати здобувачів освіти до проходження онлайн-опитувань з метою вивчення позитивних практик викладацької діяльності та виявлення проблемних зон з метою вжиття своєчасних заходів

Дякую за
увагу

eee

