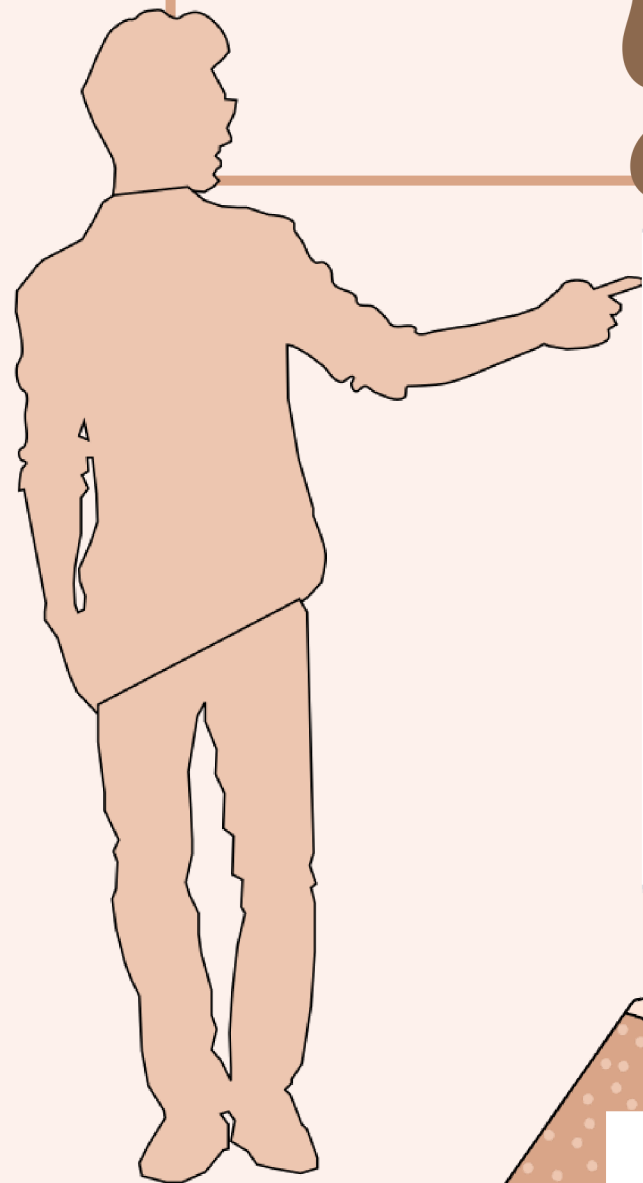


Моніторинг  
опитування випускників  
минулих років  
ОТСТП "Лісове  
господарство"  
ОС "Бакалавр"



# Учасники опитування



01. Будь ласка, вкажіть Ваше прізвище, ім'я та по батькові

1 відповідь

Проценко Андрій Петрович

02. За якою спеціальністю Ви навчались в МФК? В якому році закінчили навчання?

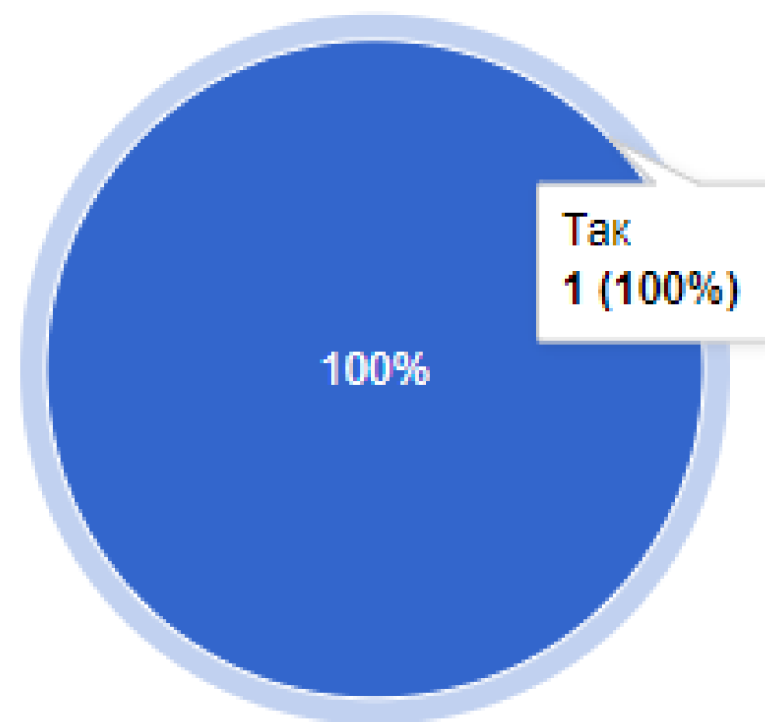
1 відповідь

Лісове господарство, рік випуску - 2022

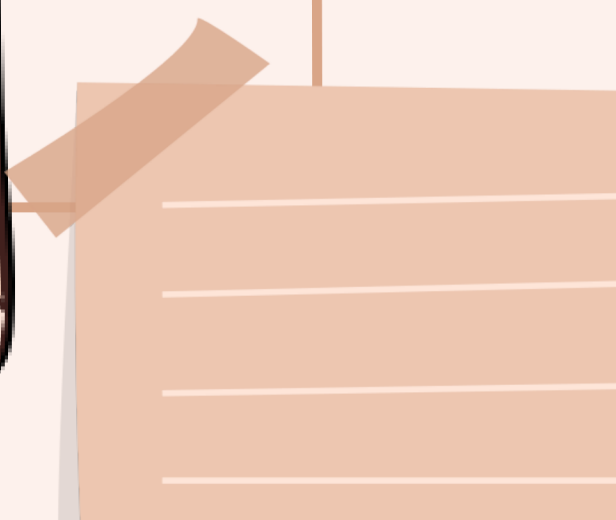
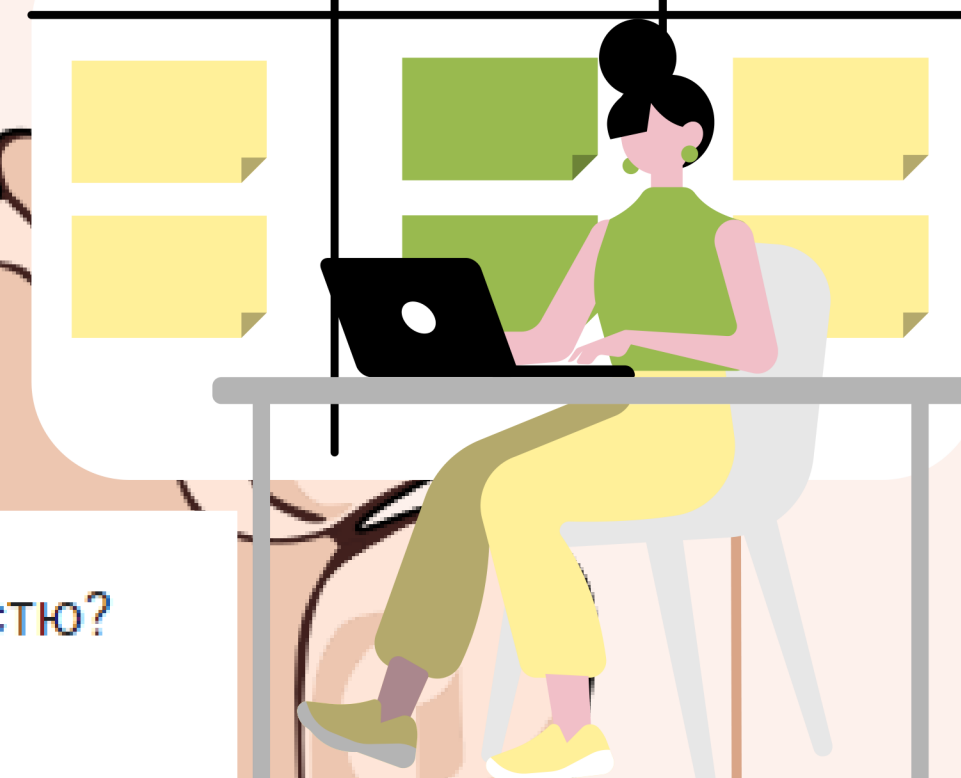



03. Чи Ви зараз працюєте (працювали раніше) за Вашою спеціальністю?

1 відповідь



- Так
- Ні



The background features a stylized illustration of a large hand holding a scroll. In the top left corner, there is a small, smiling figure. The overall color palette is warm, consisting of various shades of brown and beige.

04. З яких навчальних дисциплін Вашої спеціальності Вам найбільше знадобились набуті компетентності?

1 відповідь

Лісівництво, Лісові культури

05. Що, на Вашу думку, повинні знати та уміти сучасні випускники МФК за спеціальністю, на якій Ви навчались?

1 відповідь

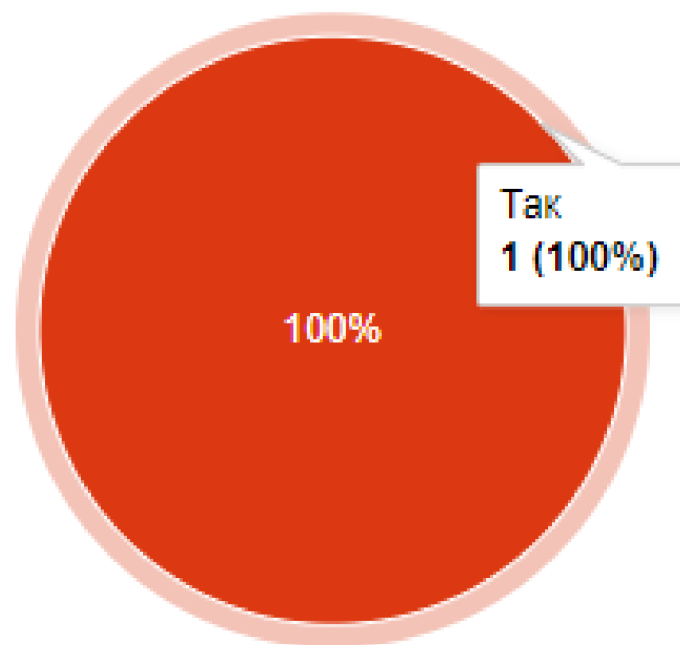
Сучасні технології використання енергії



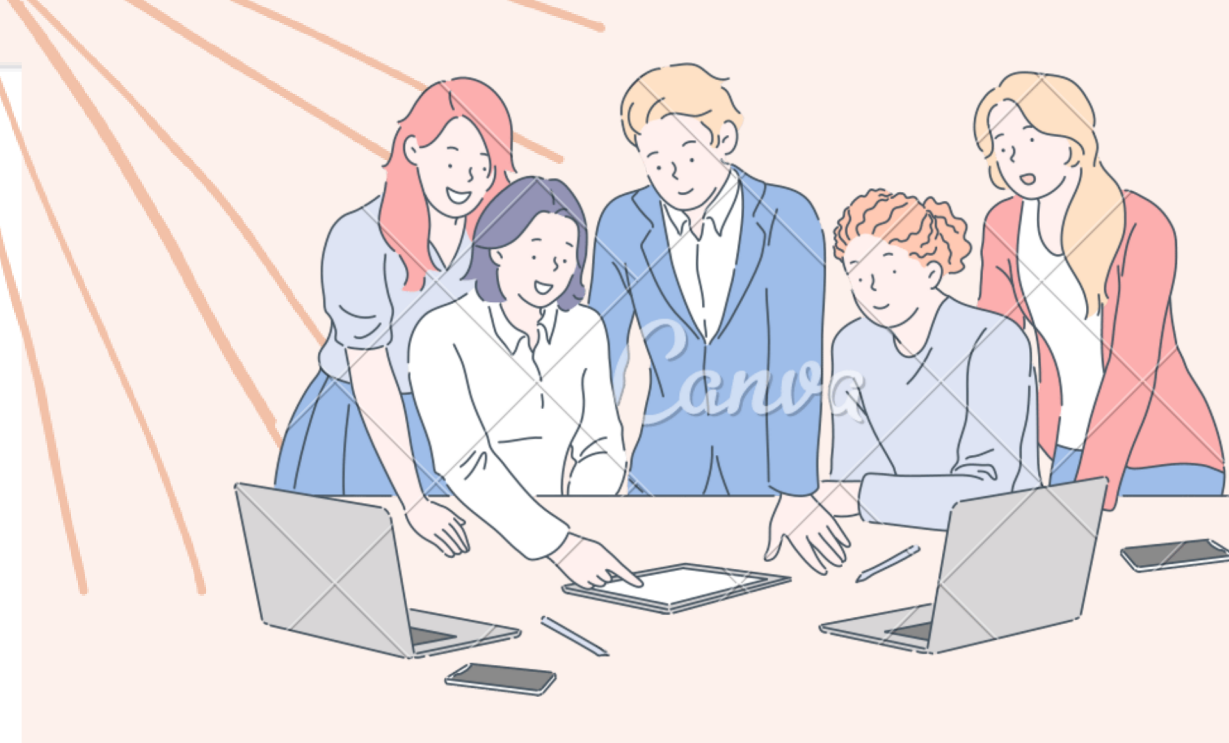


06. Чи хотіли б Ви взяти участь у розвитку спеціальності, на якій Ви навчались у МФК:

1 відповідь

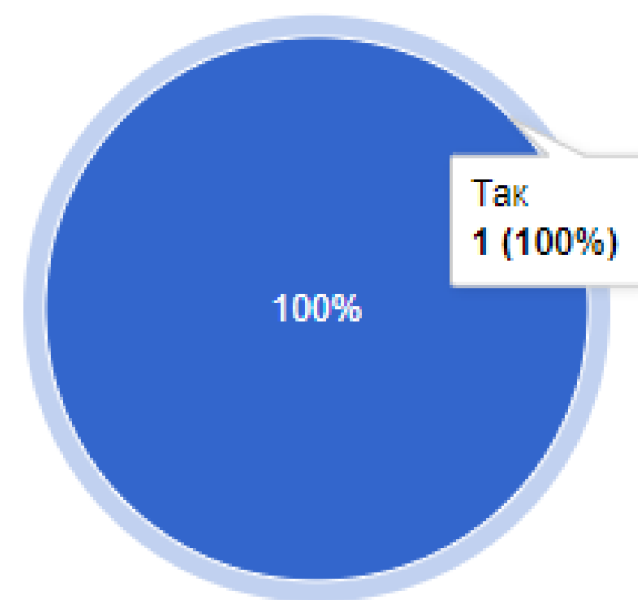


● Ні  
● Так

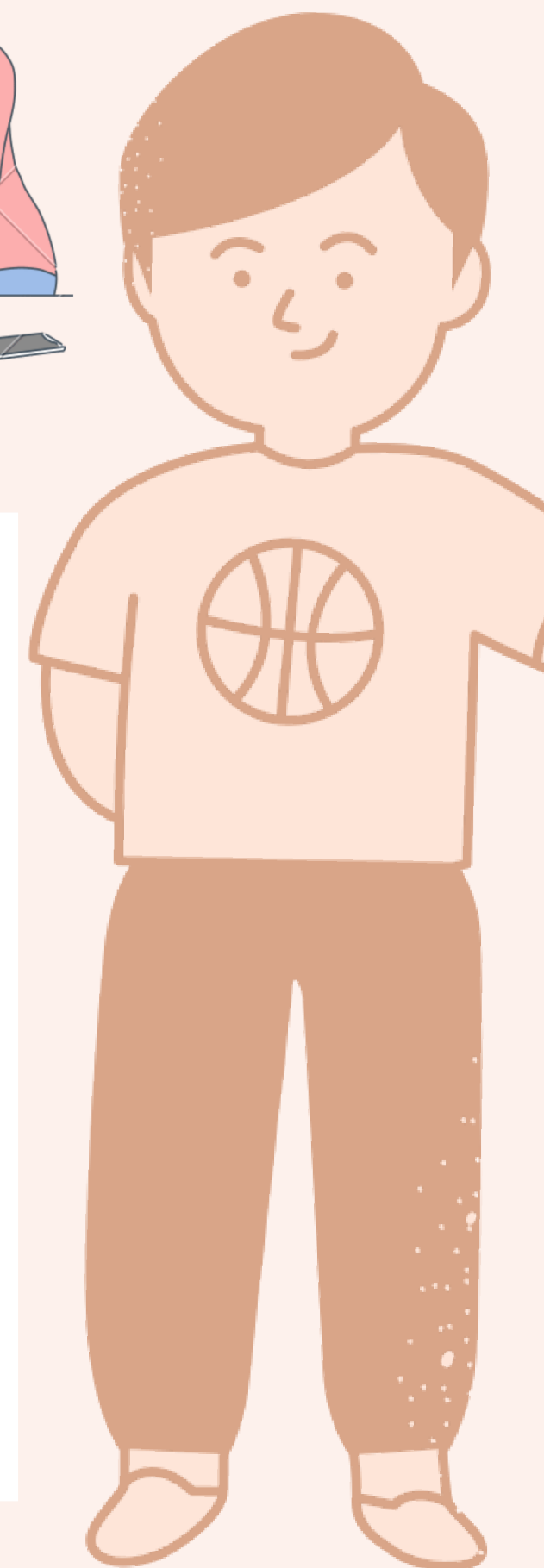


07. Чи Ви погодились би провести для здобувачів МФК, що навчаються на Вашій спеціальності, невелике заняття (можливо в онлайн режимі), на якому буде висвітлено практичні особливості Вашої роботи та сучасні вимоги ринку праці до випускників коледжу?

1 відповідь

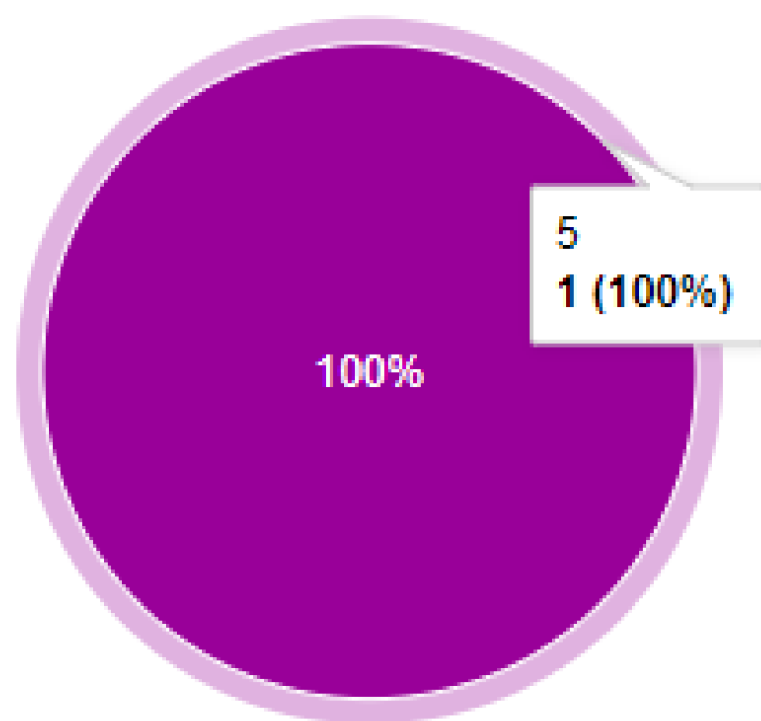


● Так  
● Ні



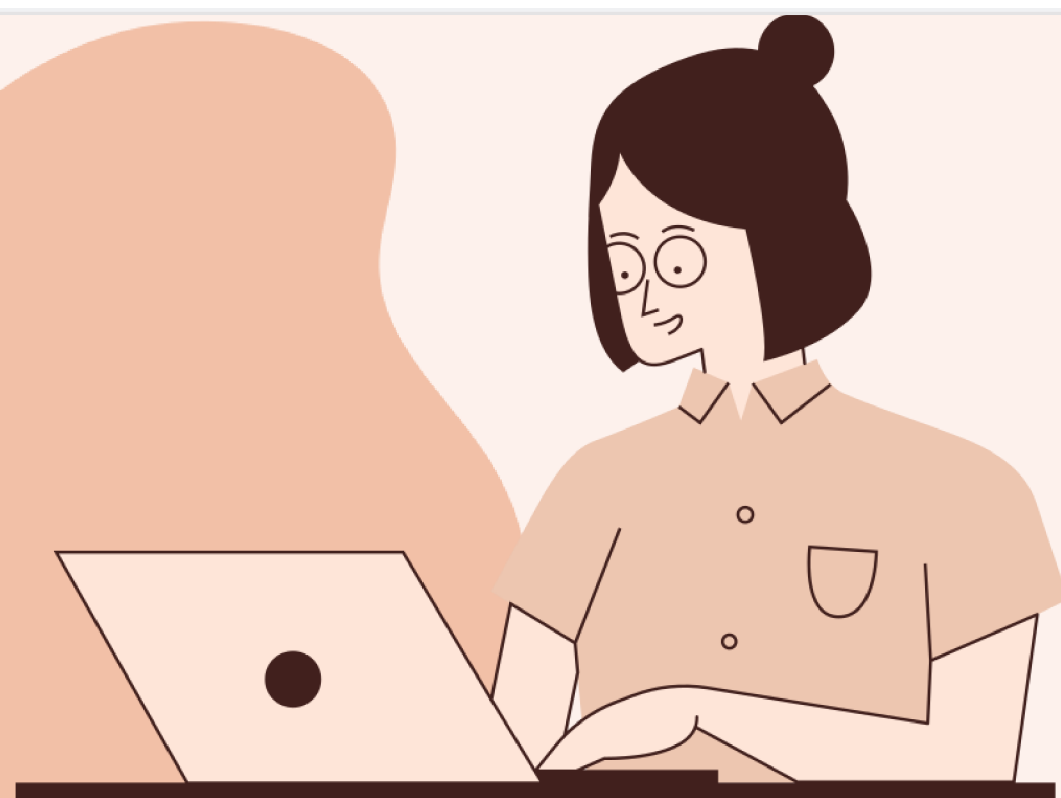
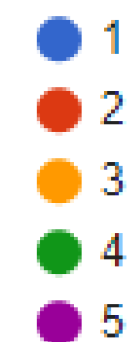
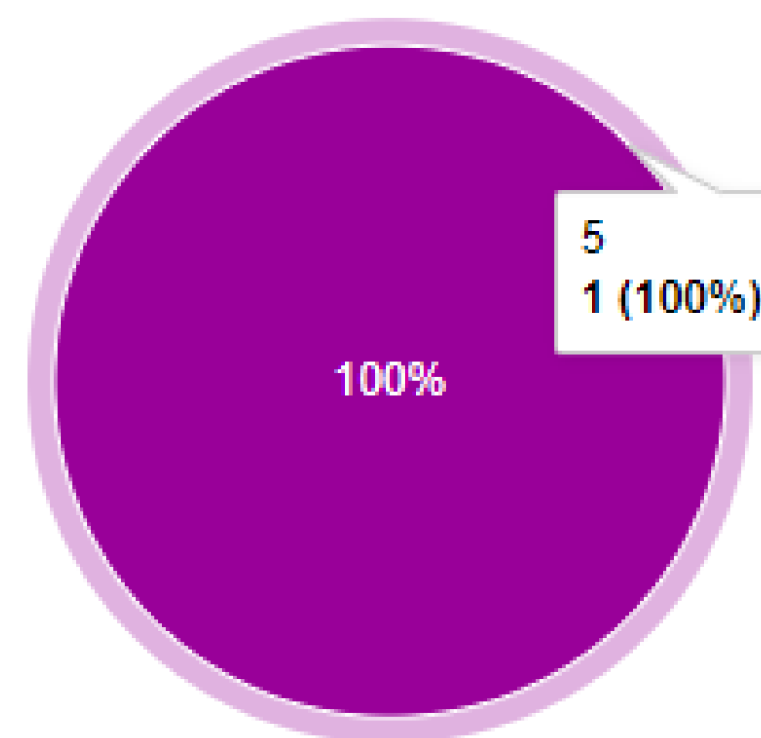
08. Я і надалі наполегливо рекомендуватиму іншим навчатись в МФК за спеціальністю, де я навчався

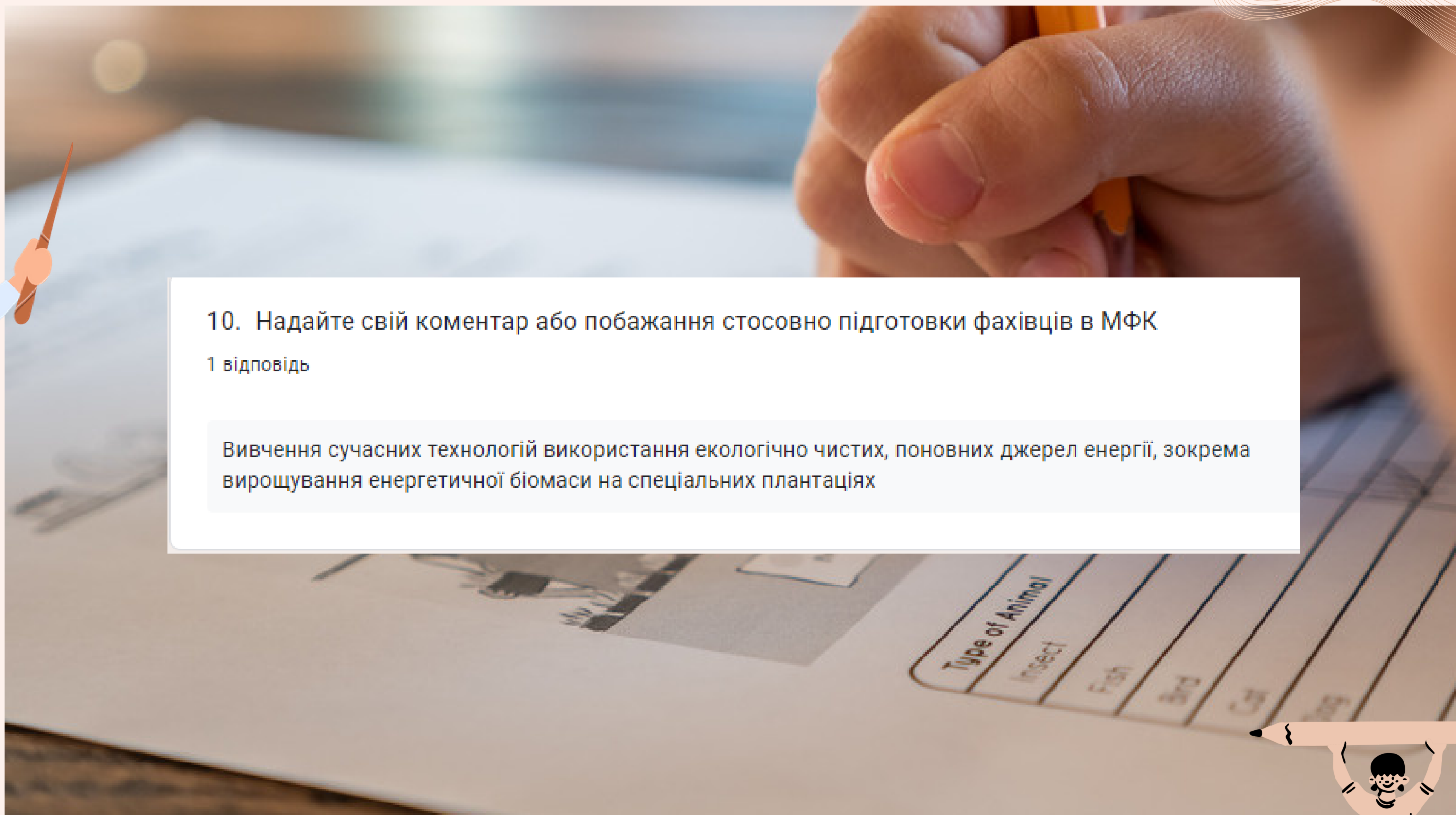
1 відповідь



09. Як Ви в цілому оцінюєте своє навчання у МФК?

1 відповідь





10. Надайте свій коментар або побажання стосовно підготовки фахівців в МФК

1 відповідь

Вивчення сучасних технологій використання екологічно чистих, поновних джерел енергії, зокрема вирощування енергетичної біомаси на спеціальних плантаціях





# ОТПП "Лісове господарство"

## Сильні сторони

1. залучення випускників на партнерській основі до освітнього процесу
2. рекомендації іншим навчатися за ОТПП "Лісове господарство"

## Рекомендації по удосконаленню

1. вивчення сучасних технологій використання чистих екологічно чистих поновлюваних джерел енергії, зокрема виробництва енергетичної біомаси на спеціальних плантаціях



Дякую за увагу

